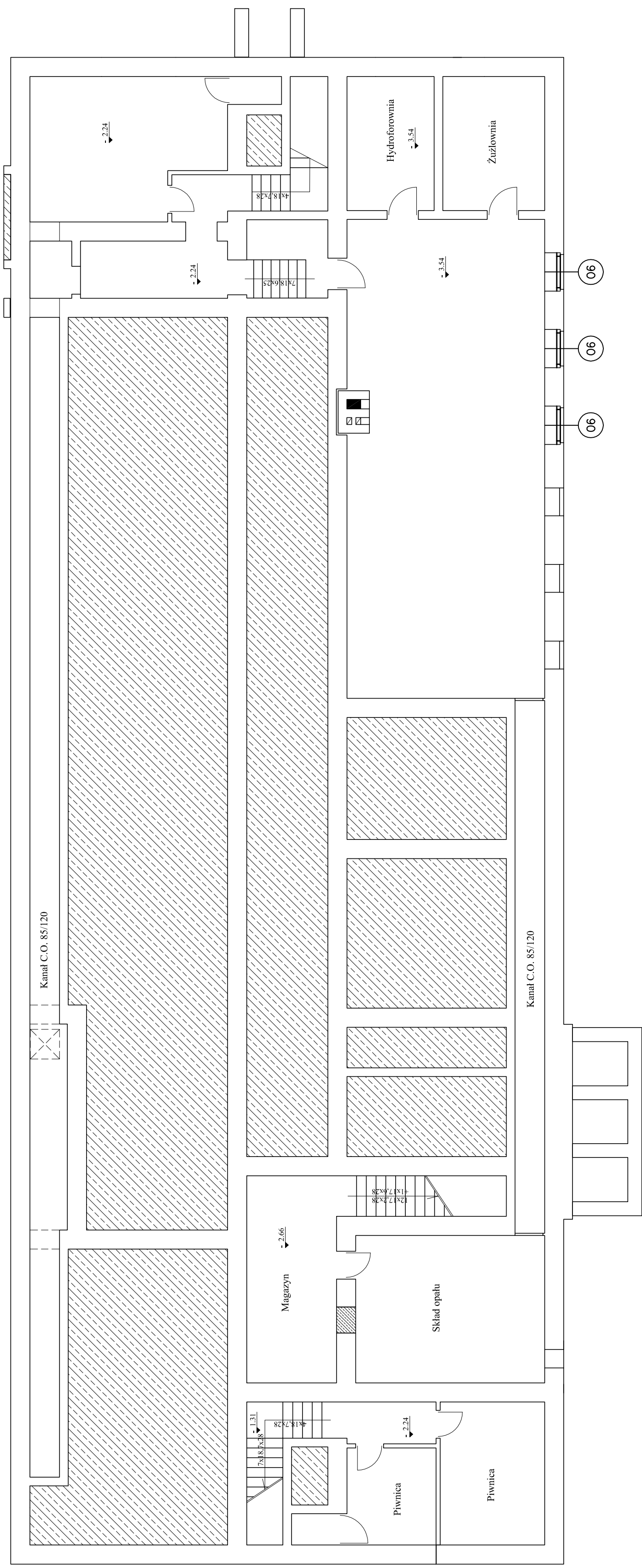
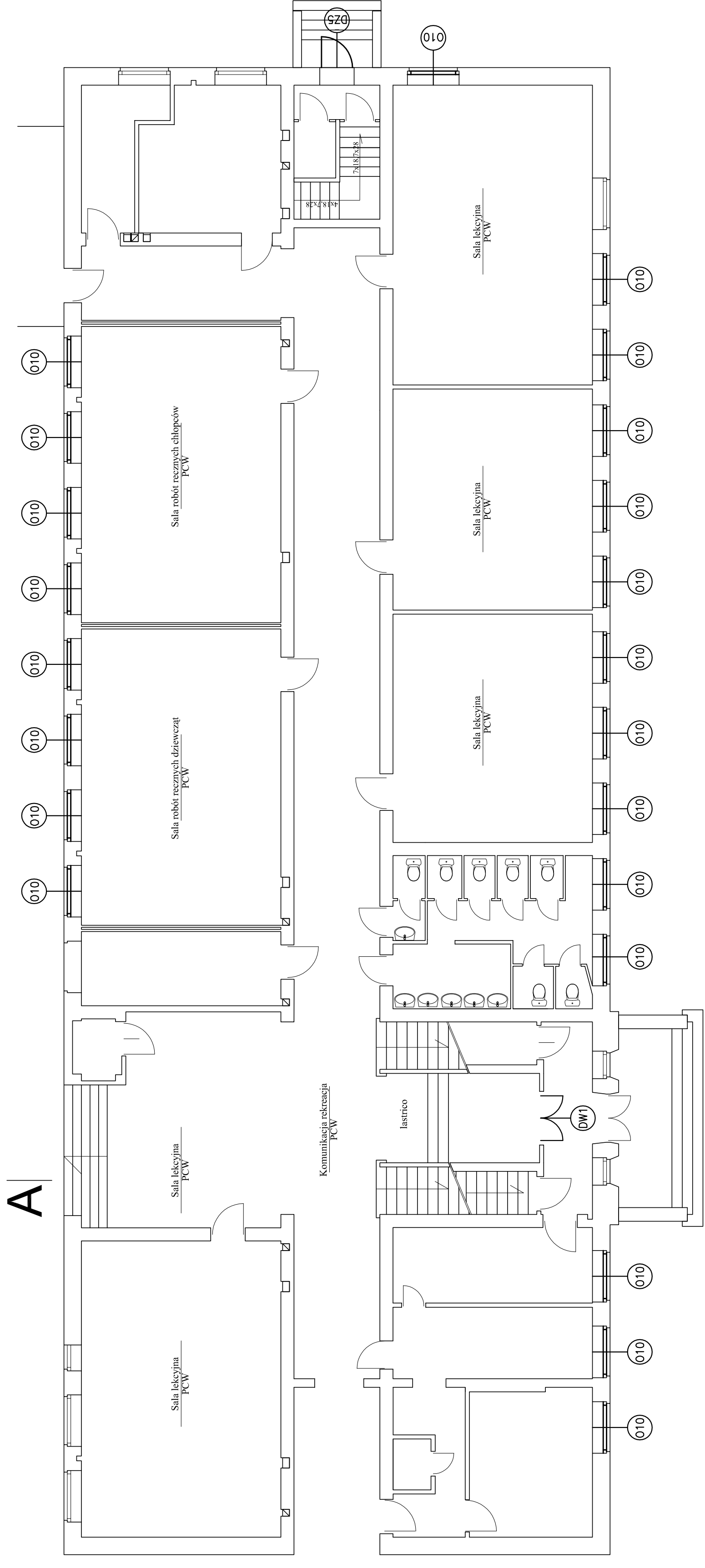


A



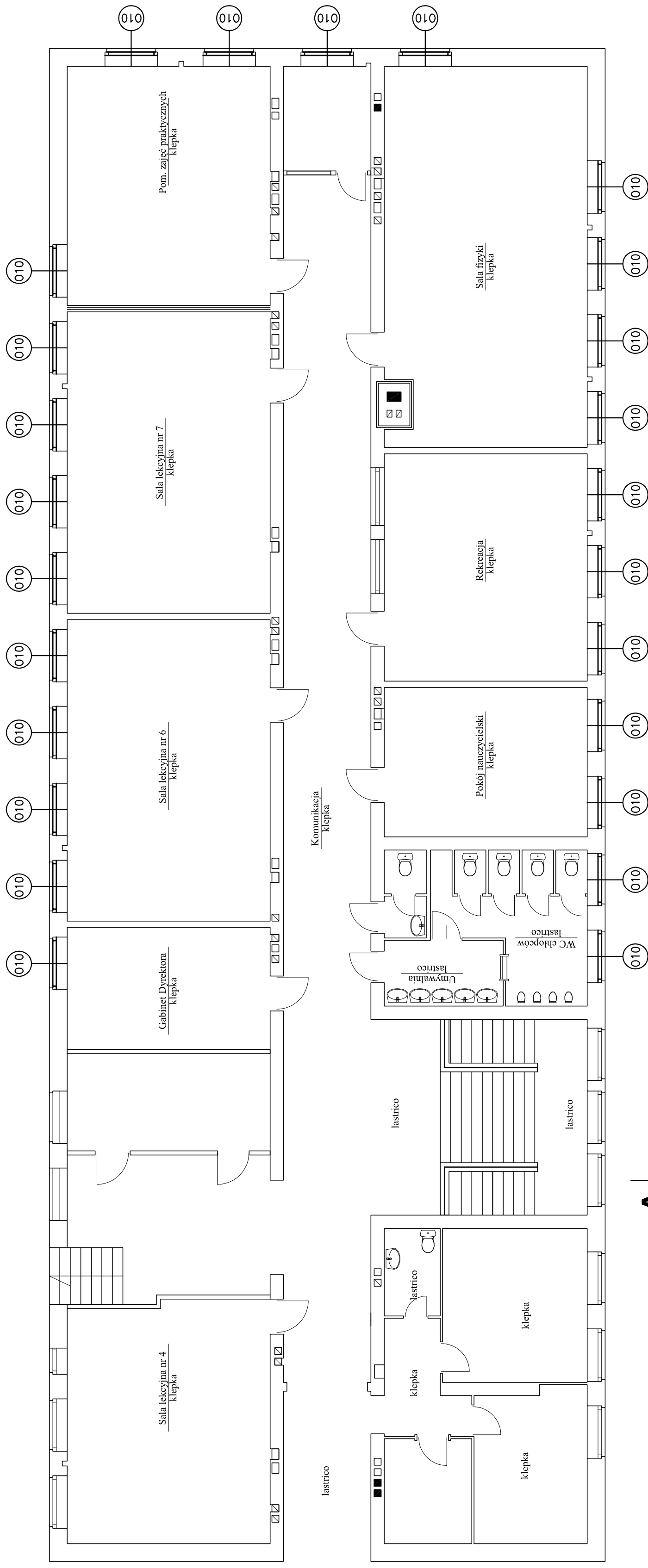
A

Jednostka projektowa	Biuro Projektów "PROINSBUD"	Nr umowy	ORU-030/96/07
	28-230 Polanec ul. Kosynierów 1/7 tel. 502-511-244, proinsbud@biw.pl		
Investor	Miasto i Gmina Sędziszów	Data	04-2007
	28-340 Sędziszów ul. Dworcowa 20		
Nazwa przedsięwzięcia	Przebudowa (termomodernizacja) Szkoły Podstawowej Nr 1 w Sędziszowie	Stadium	Projekt budowlany
Nazwa obiektu	Szkoła Podstawowa Nr 1 w Sędziszowie	Skala	
Temat rysunku	Segment A – rzut piwnic	1 : 100	
Opracował	mgr inż. Józef Romanowski	83/46/145/85	Nr rysunku
Projektował	mgr inż. Dariusz Domaagała	123/Tbg/98	
Koordynował	mgr inż. Bogdan Wisniewski	197/Tbg/98	S-1



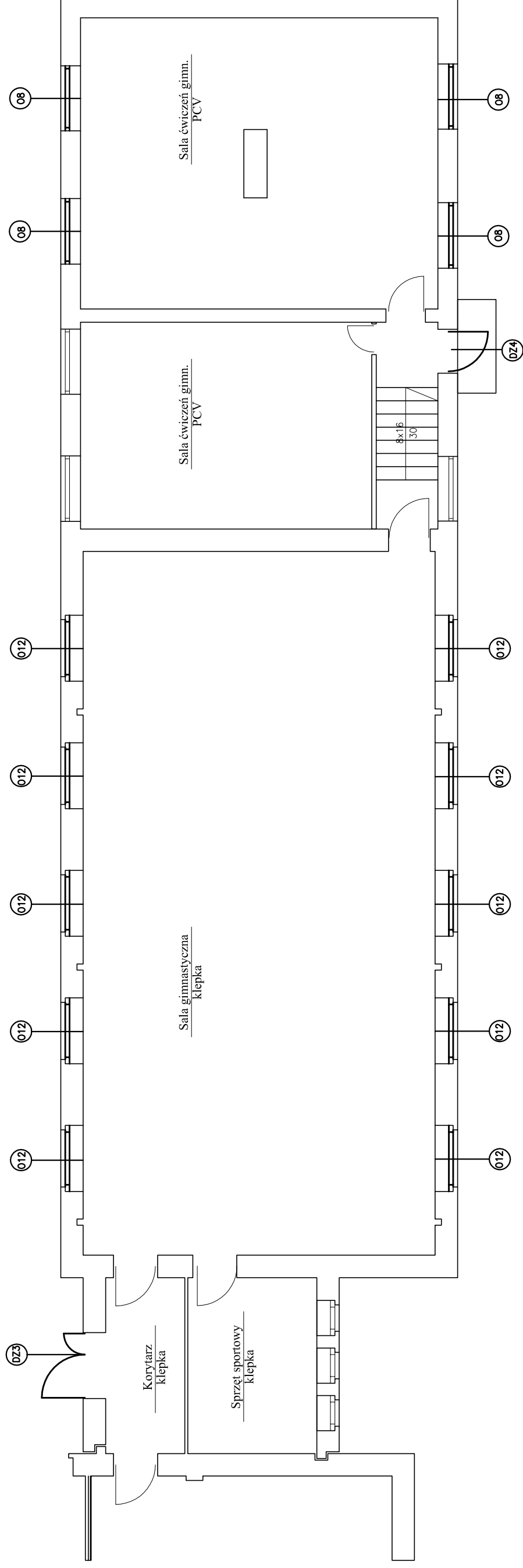
Jednostka projektowa	Nr umowy
Biuro Projektów "PROINSBUD" 28-230 Polanec ul. Kosynierów 1/7 tel. 502-511-244. proinsbud@biw.pl PROINSBUD	ORU-030/98/07
Inwestor	Data
Miasto i Gmina Sędziszów 28-340 Sędziszów ul. Dworcowa 20	04-2007
Nazwa przedsięwzięcia	Stadium
Przebudowa (termomodernizacja) Szkoły Podstawowej Nr 1 w Sędziszowie	Projekt budowlany
Nazwa obiektu	Skala
Szkoła Podstawowa Nr 1 w Sędziszowie	1 : 100
Temat rysunku	Nr rysunku
Segment A – rzut parteru	83/46/145/85
Opracował mgr inż. Józef Romanowski	123/Tbg/98
Projekował mgr inż. Dariusz Domaagała	197/Tbg/98
Korygował mgr inż. Bogdan Wisniewski	
	S-2

A

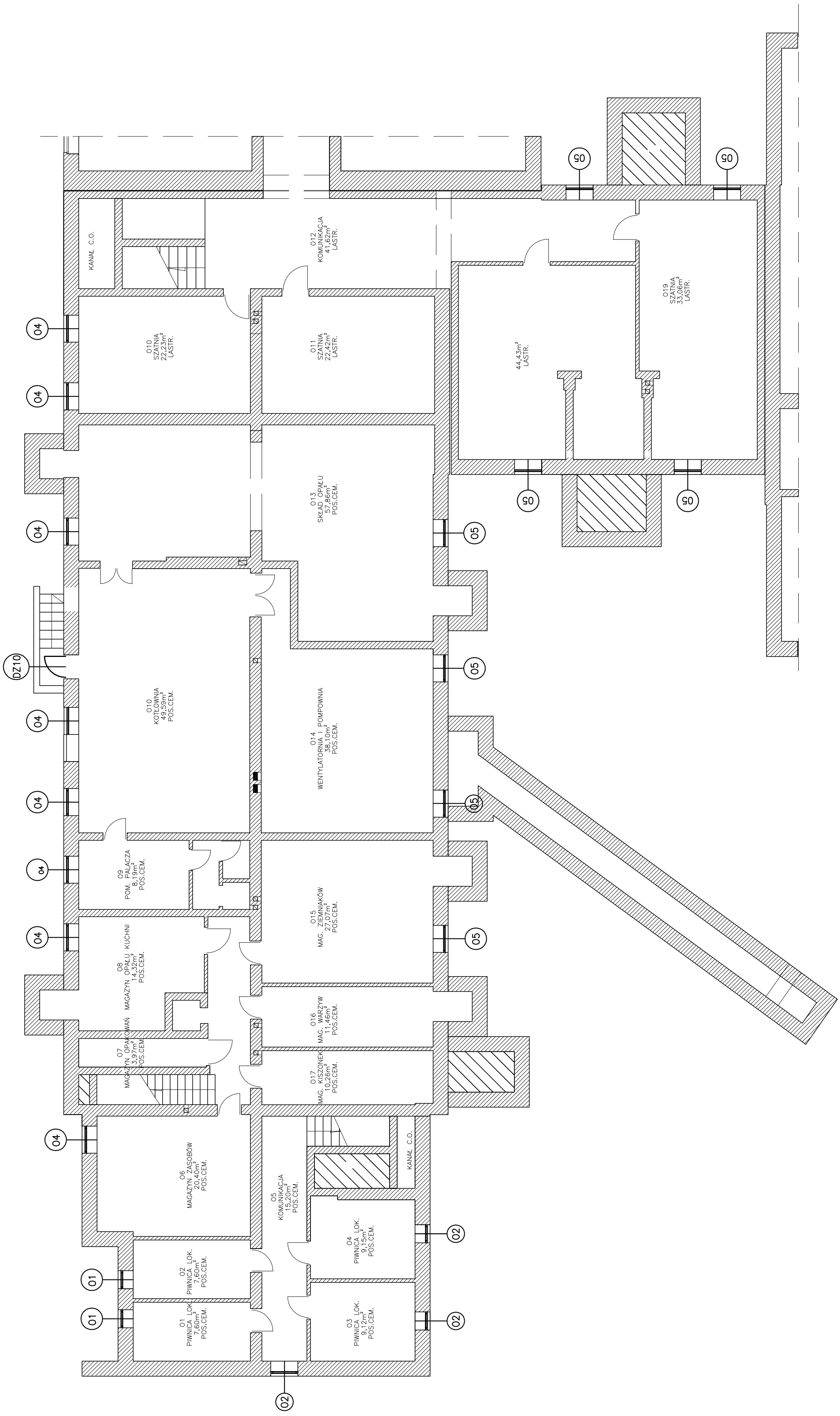


A

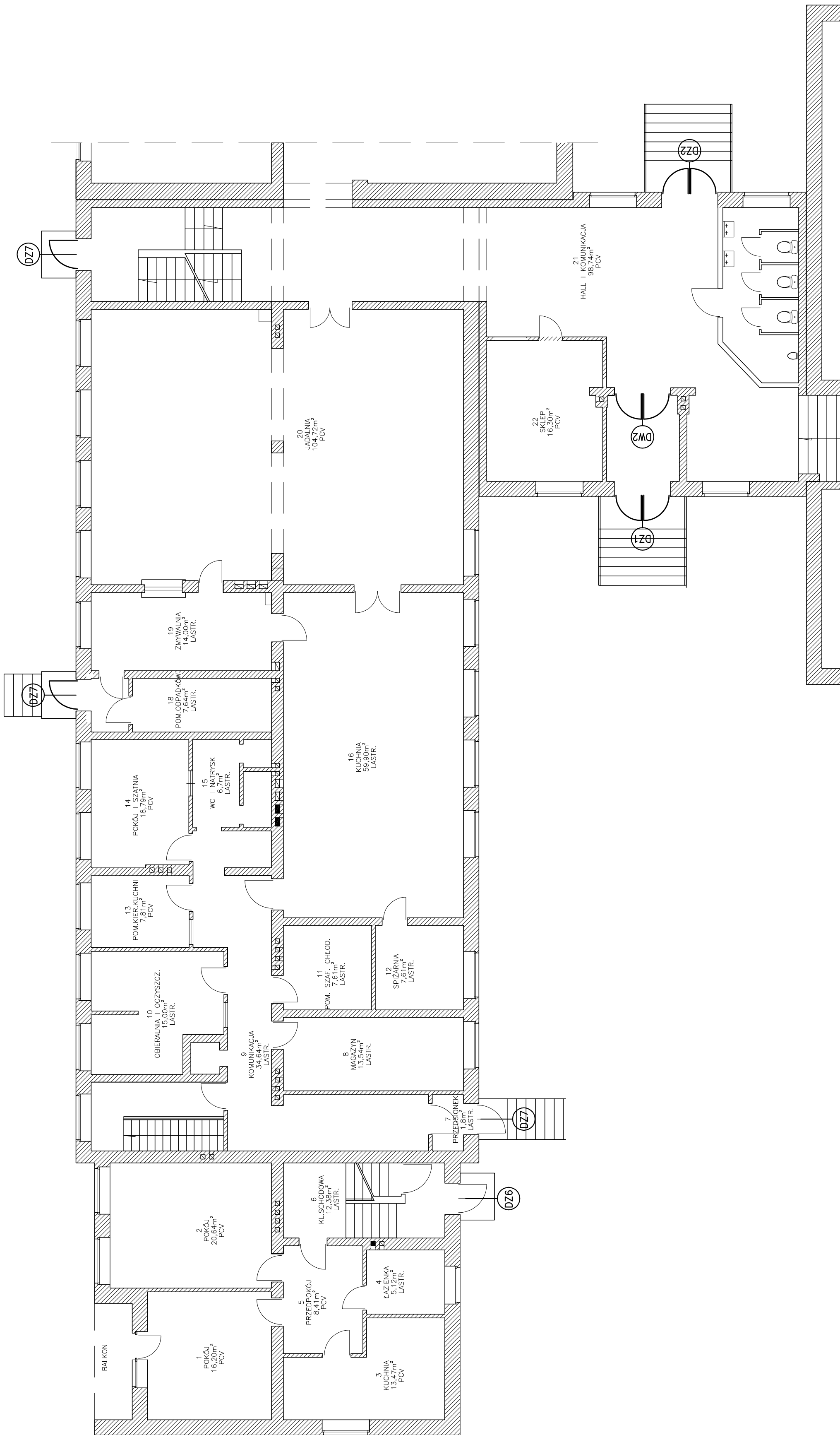
Jednostka projektowa	Nr umowy
Biuro Projektów "PROINSBUD" 28-230 Polaniec ul. Koszyńców 1/7 tel. 502-511-244, proinsbud@biw.pl PROINSBUD	ORU-030/98/07
Inwestor	Data
Miasto i Gmina Sędziszów 28-340 Sędziszów ul. Dworcowa 20	04-2007
Nazwa przedsięwzięcia	Stadium
Przebudowa (termomodernizacja) Szkoły Podstawowej Nr 1 w Sędziszowie	Projekt budowlany
Nazwa obiektu	Skala
Szkoła Podstawowa Nr 1 w Sędziszowie	1 : 100
Temat rysunku	Segment A – rzut piętra
Opracował mgr inż. Józef Romanowski 8346/145/85	Nr rysunku
Projektował mgr inż. Dariusz Domaćala 123/Tbg/98	
Korygował mgr inż. Bogdan Wisniewski 197/Tbg/98	S-3



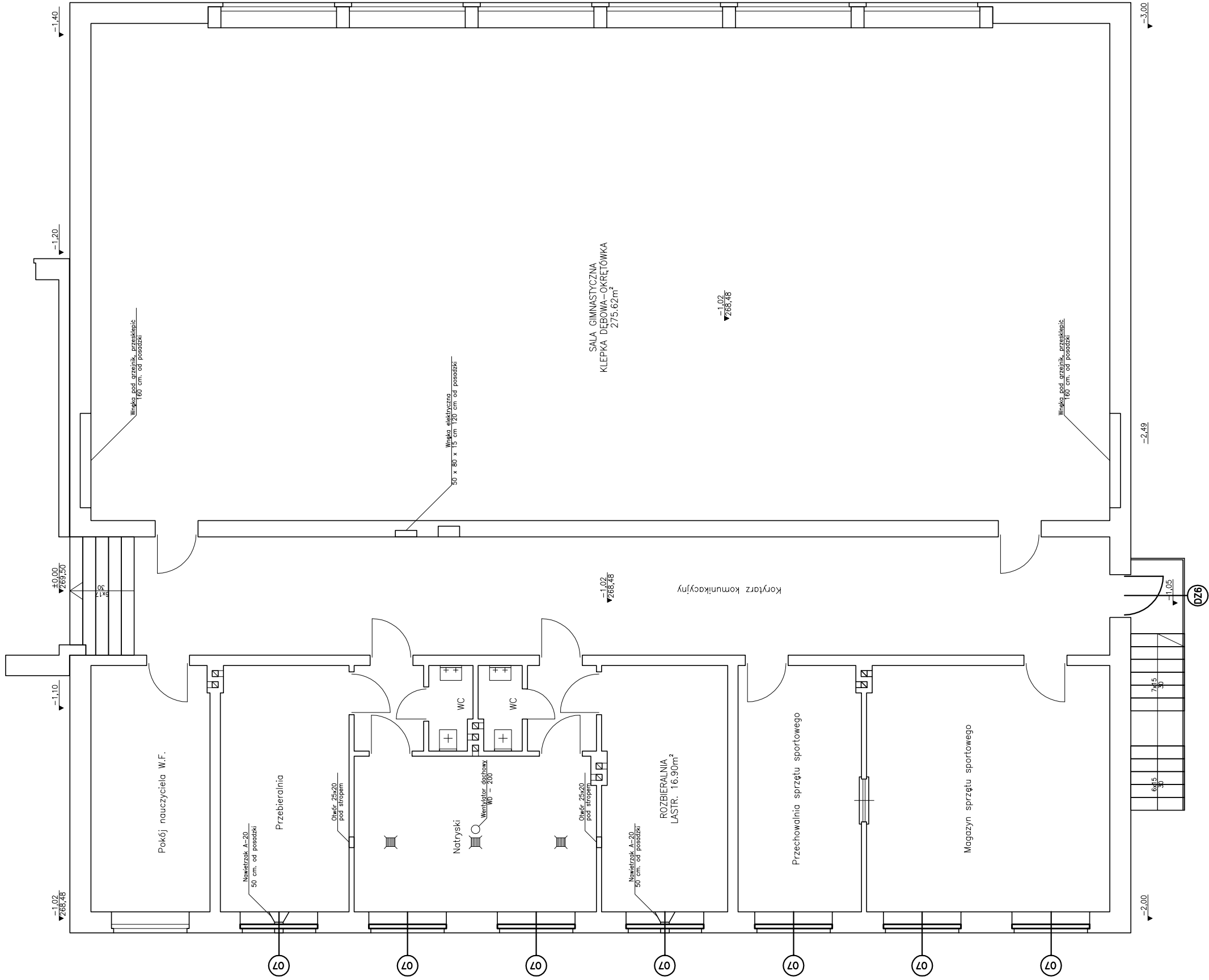
Jednostka projektowa	Biurowisko Projektowa "PROINSBUD" 28-230 Polaniec ul. Kosynierów 1/7 tel. 502-511-244 proinsbud@bw.pl	Nr umowy	PRJ-0310/50/07
Inwestor	Miasto i Gmina Sędziszów 28-340 Sędziszów ul. Dworcowa 20	Data	04-2007
Nazwa przedsięwzięcia	Przebudowa (termomodernizacja) Szkoły Podstawowej Nr 1 w Sędziszowie	Stadium Projekt budowlany	
Nazwa obiektu	Szkoła Podstawowa Nr 1 w Sędziszowie	Skala	1 : 100
Temat rysunku	Segment B – rzut parteru	Nr rysunku	S-4
Opracował	mgr inż. Józef Romanowski 8346/145/85		
Projektował	mgr inż. Dariusz Domagala 123/Tbg/98		
Koordynował	mgr inż. Bogdan Wiśniewski 197/Tbg/98		



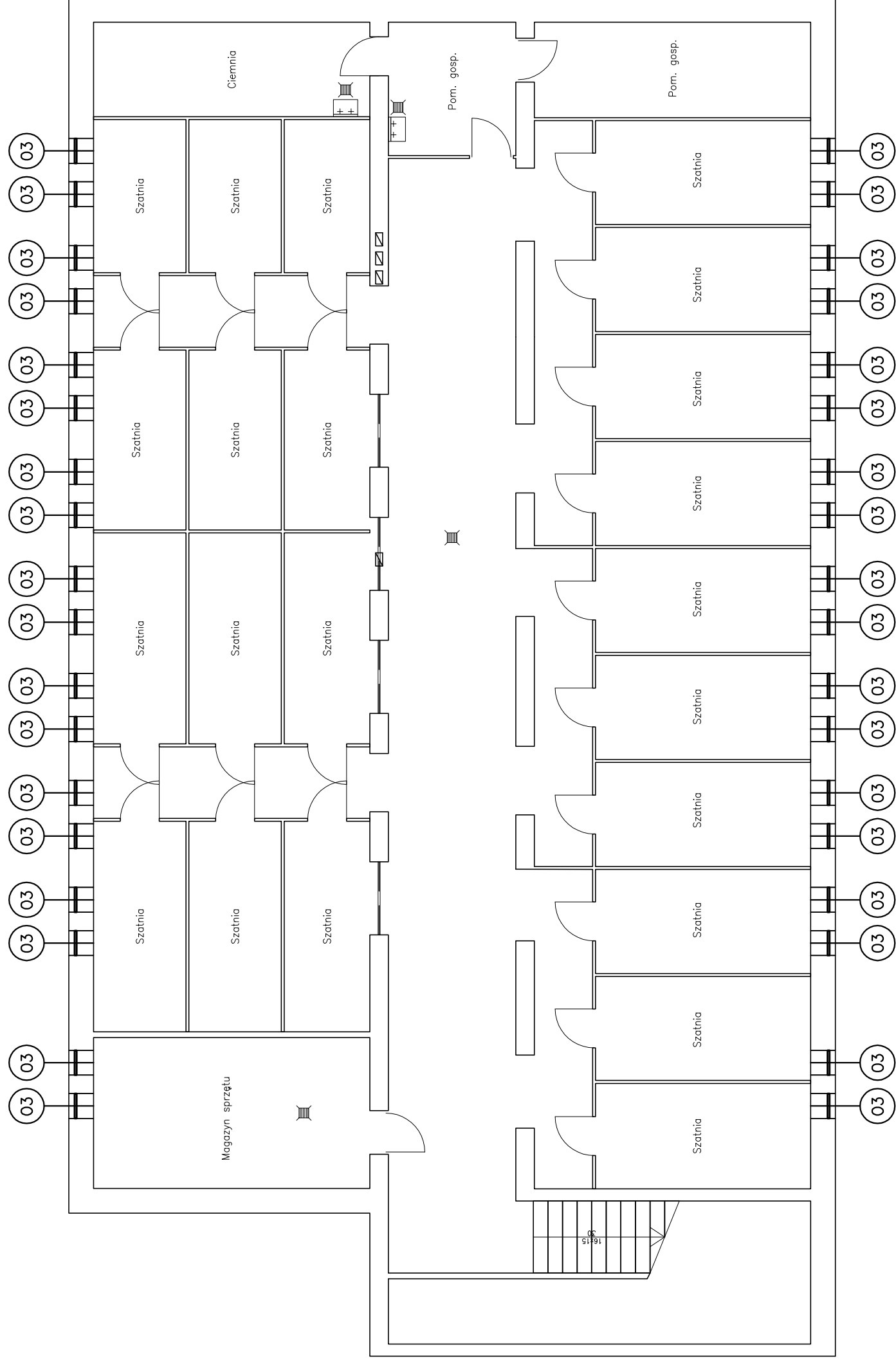
Jednostka projektowa	Nr umowy
Biuro Projektów "PROINSBUD" 28-230 Polanec ul. Koszycerów 1/7 tel. 502-511-244. proinsbud@bhw.pl PROINSBUD	CRU-4310/96/07
Investor	Data
Miasto i Gmina Sędziszów 28-340 Sędziszów ul. Dworcowa 20	04-2007
Nazwa przebiegająca	Stadium
Szkoły Podstawowej Nr 1 w Sędziszowie	Projekt budowlany
Nazwa obiektu	Skala
Szkoła Podstawowa Nr 1 w Sędziszowie	1 : 100
Temat rysunku	Segment C – rzut piwnic
Opracował mgr inż. Józef Romanowski 8346/145/85	Nr rysunku
Projektował mgr inż. Dariusz Domaagała 123/Tbg/98	
Korygował mgr inż. Bogdan Wisniewski 197/Tbg/98	S-5



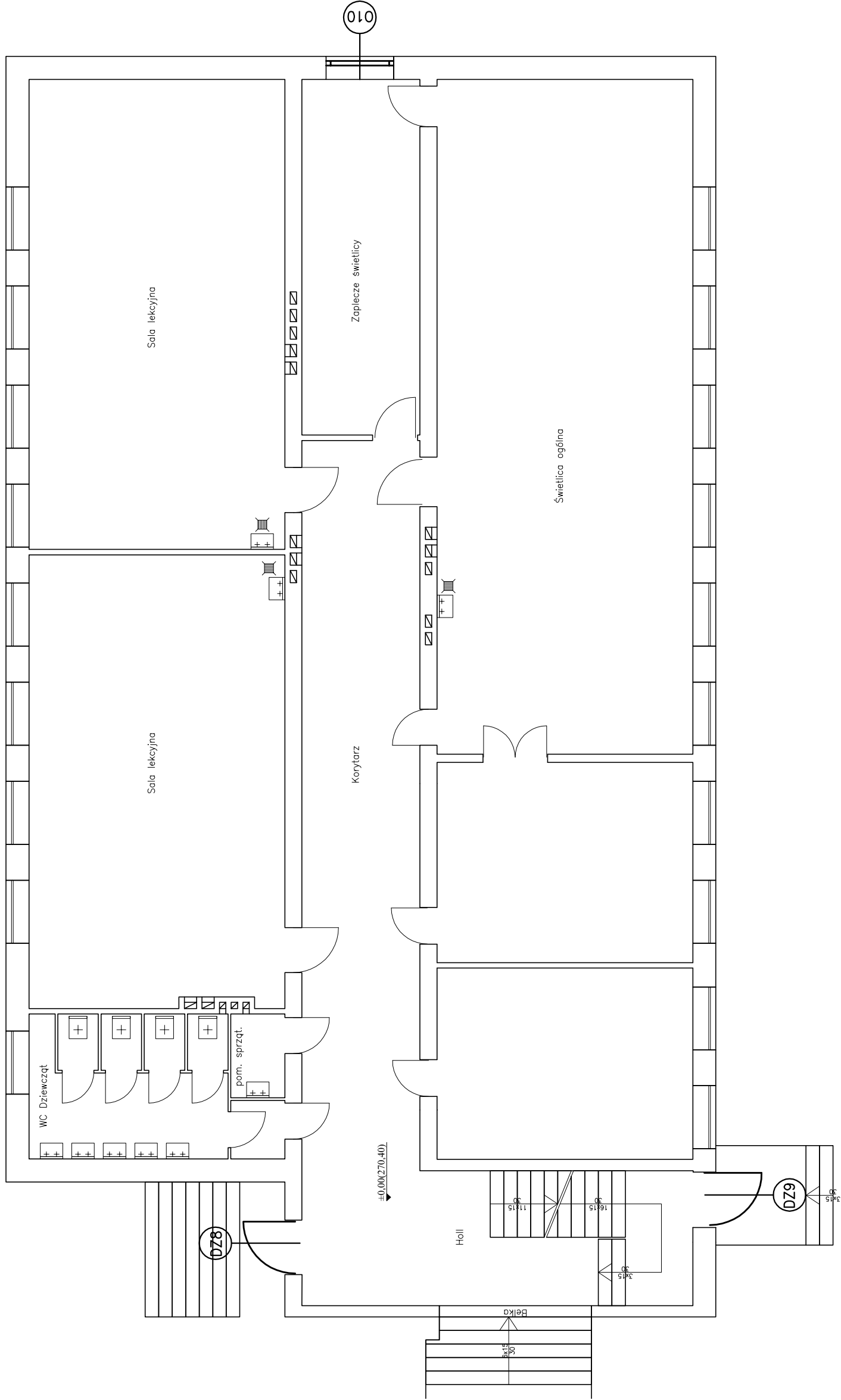
Jednostka projektowa	Biurowisko projektowa "PROINSBUD"	Nr umowy	ORU-0310/98/07
	28-230 Polanice ul. Koszycierów 1/7 tel. 502-511-244. proinsbud@biw.pl	Data	04-2007
Investor	Miasto i Gmina Sędziszów	Nazwa przedsięwzięcia	28-340 Sędziszów ul. Dworcowa 20
		Stadium	Projekt
			Projekt budowlany
Nazwa obiektu	Szkoła Podstawowa Nr 1 w Sędziszowie	Skala	
Temat rysunku	Segment C – rzut parter	Nr rysunku	1 : 100
Opracował	mgr inż. Józef Romanowski 8346/145/85	Nr rysunku	S-6
Projektował	mgr inż. Dariusz Domaaga 123/Tbg/98		
Korygował	mgr inż. Bogdan Wisniewski 197/Tbg/98		



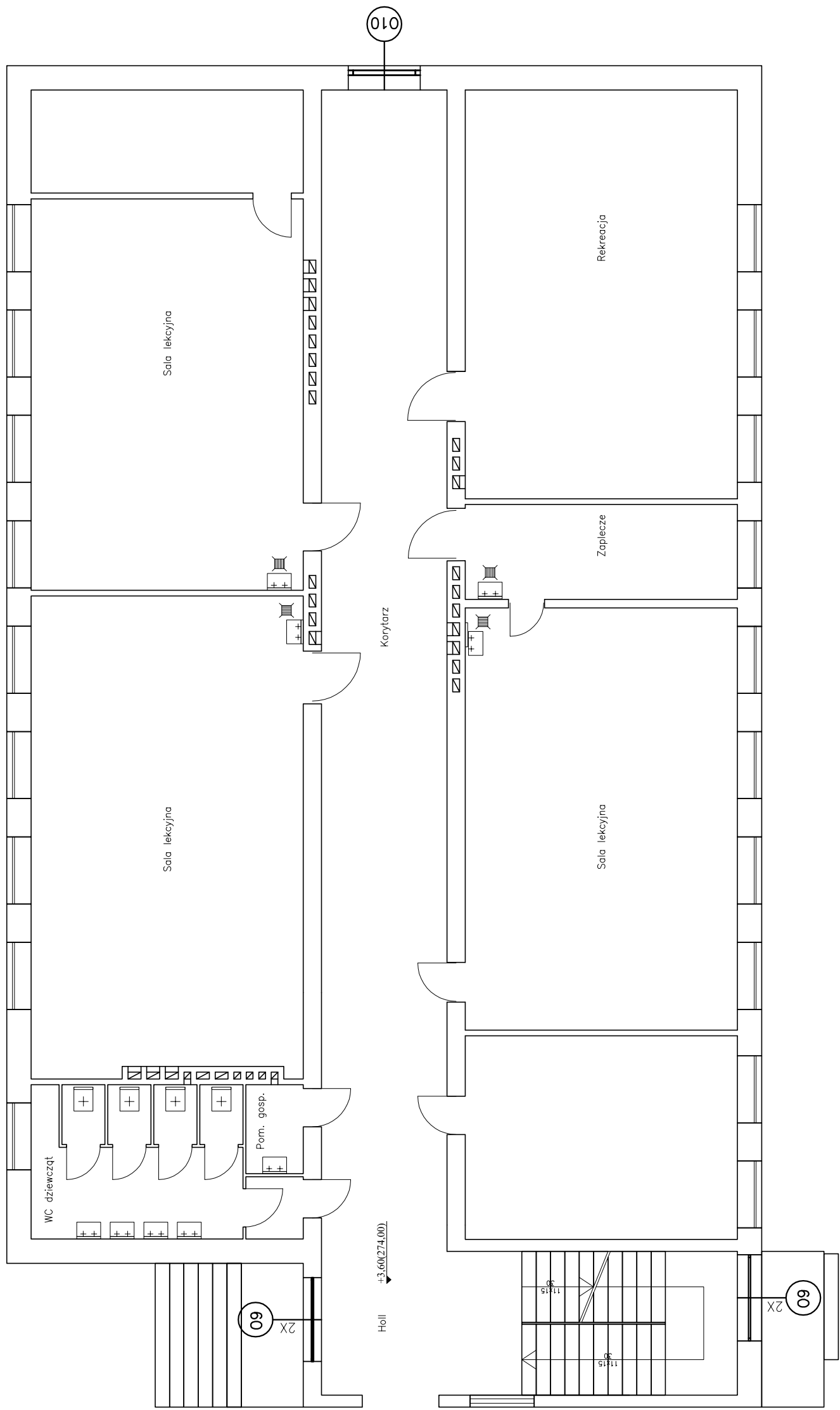
Jednostka projektowa	Biuro Projektów "PROINSBUD" 28-230 Polaniec ul. Kosynierów 1/7 tel. 502-511-244 proinsbud@bw.pl	Nr umowy	PRJ-0310/50/07
Inwestor	Miasto i Gmina Sędziszów 28-340 Sędziszów ul. Dworcowa 20	Data	04-2007
Nazwa przedsięwzięcia	Przebudowa (termomodernizacja) Szkoły Podstawowej Nr 1 w Sędziszowie	Stadium Projektu	Projekt budowlany
Nazwa obiektu	Szkoła Podstawowa Nr 1 w Sędziszowie	Skala	1 : 100
Temat rysunku	Segment D – rzut parteru	Nr rysunku	S-7
Opracował	mgr inż. Józef Romanowski 8346/145/85		
Projektował	mgr inż. Dariusz Domagala 123/Tbg/98		
Koordynował	mgr inż. Bogdan Wsiewski 197/Tbg/98		



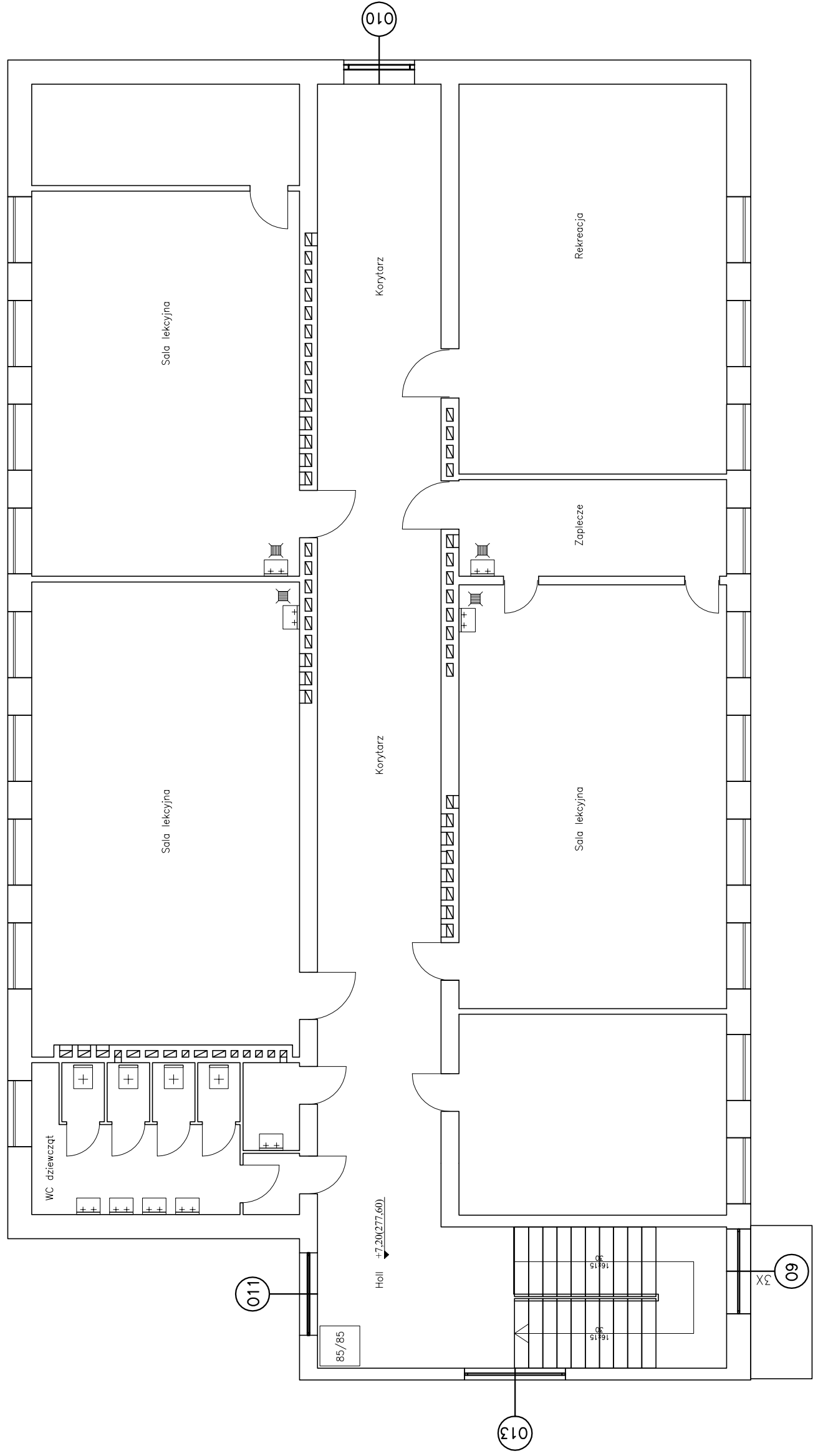
Jednostka projektowa	Biuro Projektów "PROINSBUD" 28-230 Polaniec ul. Kosynierów 1/7 tel. 502-511-244 proinsbud@bw.pl	Nr umowy	PRJ-0310/50/07
Inwestor	Miasto i Gmina Sędziszów 28-340 Sędziszów ul. Dworcowa 20	Data	04-2007
Nazwa przedsięwzięcia	Przebudowa (termomodernizacja) Szkoły Podstawowej Nr 1 w Sędziszowie	Stadium Projektu budowlany	
Nazwa obiektu	Szkoła Podstawowa Nr 1 w Sędziszowie	Skala	1 : 100
Temat rysunku	Segment E – rzut piwnic	Nr rysunku	S-8
Opracował	mgr inż. Józef Romanowski 8346/145/85		
Projektował	mgr inż. Dariusz Domagala 123/Tbg/98		
Koordynował	mgr inż. Bogdan Wiśniewski 197/Tbg/98		



Jednostka projektowa	Biuo Projektów "PROINSBUD" 28-230 Polaniec ul. Kosynierów 1/7 tel. 502-511-244 proinsbud@bw.pl	Nr umowy	PRJ-0310/50/07
Inwestor	Miasto i Gmina Sędziszów 28-340 Sędziszów ul. Dworcowa 20	Data	04-2007
Nazwa przedsięwzięcia	Przebudowa (termomodernizacja) Szkoły Podstawowej Nr 1 w Sędziszowie	Stadium Projektu budowlany	
Nazwa obiektu	Szkoła Podstawowa Nr 1 w Sędziszowie	Skala	1 : 100
Temat rysunku	Segment E – rzut parteru	Nr rysunku	S-9
Opracował	mgr inż. Józef Romanowski		
Projektował	mgr inż. Dariusz Domagala		
Koordynował	mgr inż. Bogdan Wiśniewski		



Jednostka projektowa	Biuro Projektów "PROINSBUD" 28-230 Polaniec ul. Kosynierów 1/7 tel. 502-511-244 proinsbud@bw.pl	Nr umowy	PRJ-0310/50/07
Inwestor	Miasto i Gmina Sędziszów 28-340 Sędziszów ul. Dworcowa 20	Data	04-2007
Nazwa przedsięwzięcia	Przebudowa (termomodernizacja) Szkoły Podstawowej Nr 1 w Sędziszowie	Stadium Projektu budowlany	
Nazwa obiektu	Szkoła Podstawowa Nr 1 w Sędziszowie	Skala	1 : 100
Temat rysunku	Segment E – rzut I piętra	Nr rysunku	S-10
Opracował	mgr inż. Józef Romanowski 8346/145/85		
Projektował	mgr inż. Dariusz Domagala 123/Tbg/98		
Koordynował	mgr inż. Bogdan Wiśniewski 197/Tbg/98		



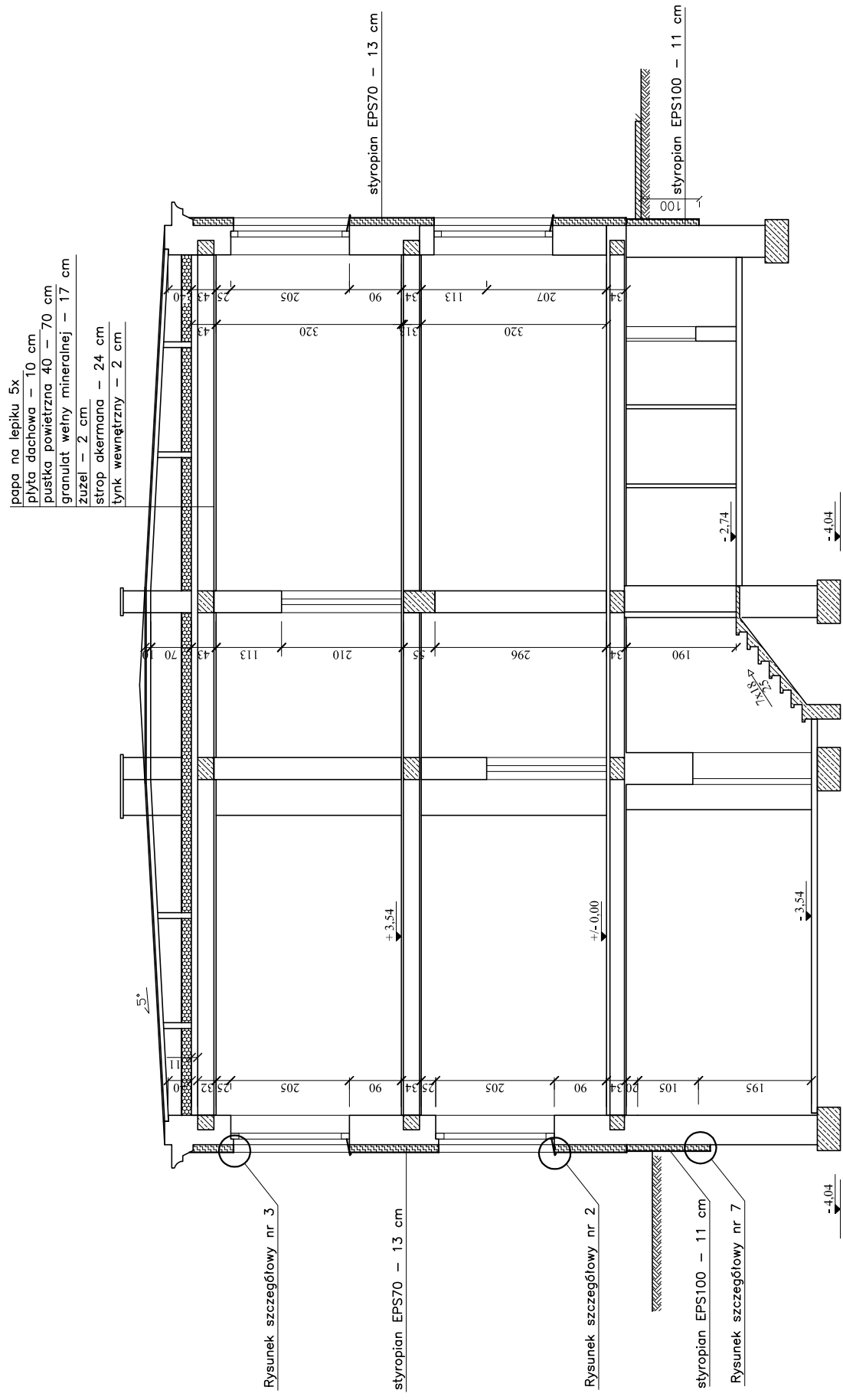
Jednostka projektowa	Biuro Projektów "PROINSBUD" 28-230 Polaniec ul. Kosynierów 1/7 tel. 502-511-244 proinsbud@bw.pl	Nr umowy	PRJ-0310/50/07
Inwestor	Miasto i Gmina Sędziszów 28-340 Sędziszów ul. Dworcowa 20	Data	04-2007
Nazwa przedsięwzięcia	Przebudowa (termomodernizacja) Szkoły Podstawowej Nr 1 w Sędziszowie	Stadium Projektu budowlany	Projekt budowlany
Nazwa obiektu	Szkoła Podstawowa Nr 1 w Sędziszowie	Skala	1 : 100
Temat rysunku	Segment E – rzut II piętra	Nr rysunku	S-11
Opracował	mgr inż. Józef Romanowski		
Projektował	mgr inż. Dariusz Domagala		
Koordynował	mgr inż. Bogdan Wiśniewski		


Symbol	DW1	DW2	DZ1	DZ2	DZ3	DZ4	DZ5	DZ6	DZ7	DZ8	DZ9	DZ10
Schemat stolarki												
	So 155	180	180	175	146	90	100	100	100	120	120	90
	Ho 208	210	210	210	220	200	198	232	232	232	205	200
Rodzaj	L P		P	P	P	P	L	L	L	L	P	P
Opis	1/ Ślusarka aluminiowa w kolorze brązowym, profil np. "METALPLAST" Bielsko-Biała 2/ Drzwi szklone szkłem bezpiecznym O2 33.1 (zewnątrzne 2x02 i Uk=1,1 W/m²K) 3/ Wyposażenie: pochwyty, zamki, samozamykacze (zewn. dwa zamki)											
Uwagi:	Wewnętrzne Wewnętrzne Zewnętrzne Zewnętrzne Zewnętrzne Zewnętrzne Zewnętrzne Zewnętrzne Zewnętrzne Zewnętrzne Zewnętrzne Zewnętrzne											
Ilość sztuk	1 1 1 1 1 1 1 1 2 3 1 1 1											

Symbol	O1	O2	O3	O4	O5	O6	O7	O8	O9	O10	O11	O12	O13
Schemat okna													
	So 48	55	58	86	86	90	146	148	180	147	175	145	210
	Ho 48	55	58	48	52	45	86	148	100	204	210	246	175
Opis	1/ Okna PCV profil pięciokomorowy, kolor biały np. Foris 501, PERFECTLINE 101 2/ Od strony wewnętrznej szyby bezpieczne O2 (4/14/33.1) Uk=1.1W/m²K 3/ Okna OG1 otwierane z poziomu podłogi: H=6m (jedno skrzydło w każdym oknie)												
Uwagi:	Nawietrzaki higrosterowane Nawietrzaki higrosterowane Nawietrzaki higrosterowane Nawietrzaki higrosterowane Nawietrzaki higrosterowane Nawietrzaki higrosterowane Nawietrzaki higrosterowane Nawietrzaki higrosterowane Nawietrzaki higrosterowane Nawietrzaki higrosterowane Nawietrzaki higrosterowane Nawietrzaki higrosterowane Nawietrzaki higrosterowane												
Ilość sztuk	2 3 36 8 8 3 7 4 7 7 50 1 10 1												

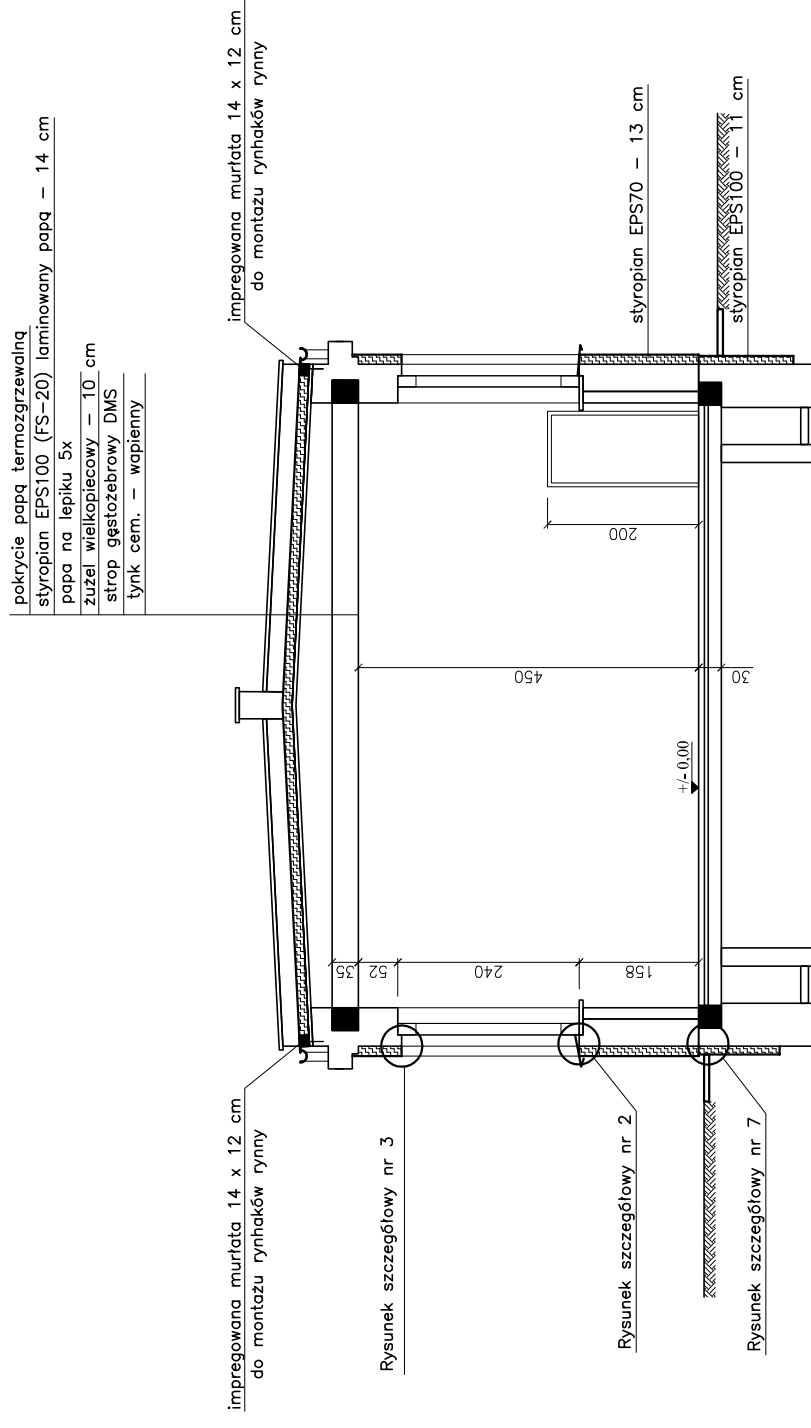
Jednostka projektowa	Biuro Projektów "PROINSBUD" 28-230 Polaniec ul. Kosynierów 1/7 tel. 502-511-244 proinsbud@bw.pl	Nr umowy	ORI-0310/50/07
Inwestor	Miasto i Gmina Sędziszów 28-340 Sędziszów ul. Dworcowa 20	Data	04-2007
Nazwa przedsięwzięcia	Przebudowa (termomodernizacja) Szkoły Podstawowej Nr 1 w Sędziszowie	Stadium Projektu budowlany	Projekt budowlany
Nazwa obiektu	Szkoła Podstawowa Nr 1 w Sędziszowie	Skala	1 : 100
Temat rysunku	Zestawienie stolarki okiennej i ślusarki drzwiowej	Nr rysunku	S-12
Opracował	mgr inż. Józef Romanowski 8346/145/85		
Projektował	mgr inż. Dariusz Domagała 123/Tbg/98		
Koordynował	mgr inż. Bogdan Wiśniewski 197/Tbg/98		


SEGMENT "A" - PRZEKRÓJ



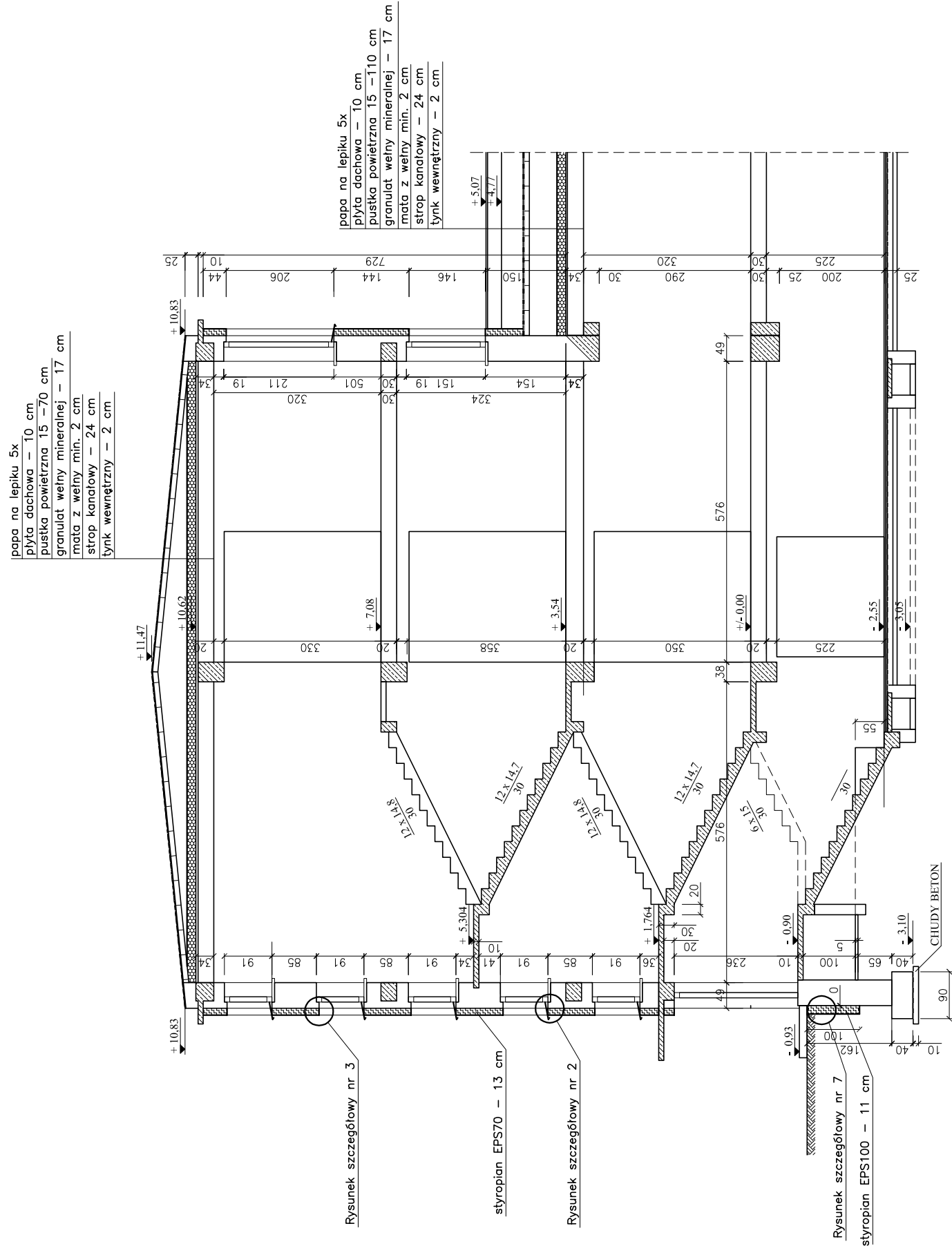
jednostka projektowa Biuro Projektów "PROINSBUD" 28-230 Polaniec ul. Kosynierów 1/7 tel. 502-511-244 proinsbud@biw.pl 	Nr umowy CRU-0310/50/07
Inwestor Miasto i Gmina Sędziszów 28-340 Sędziszów ul. Dworcowa 20	Data 04-2007
Nazwa przedsięwzięcia Szkoły Podstawowej Nr 1 w Sędziszowie	Stadium Projektu budowlany Projekt budowlany
Nazwa obiektu Szkoła Podstawowa Nr 1 w Sędziszowie	Skala 1 : 100
Temat rysunku Docieplenie – Przekrój segment "A"	Nr rysunku T-1
Opracował mgr inż. Józef Romanowski 8346/145/85 Projektował mgr inż. Dariusz Domagała 123/Tbg/98 Koordynował mgr inż. Bogdan Wiśniewski 197/Tbg/98	

SEGMENT "B" - PRZEKRÓJ



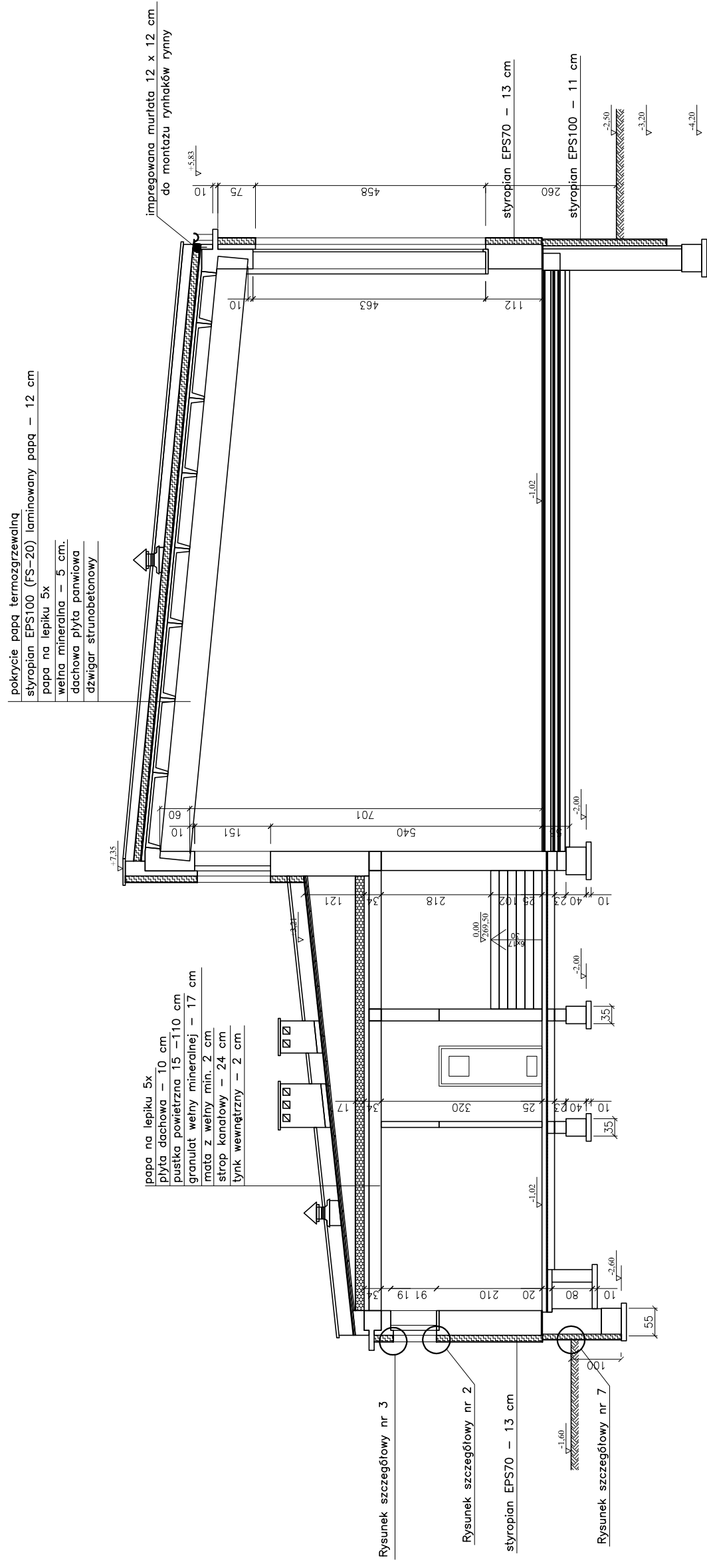
jednostka projektowa  Biuro Projektów "PROINSBUD" 28-230 Polaniec ul. Kosynierów 1/7 tel. 502-511-244 proinsbud@biv.pl	Nr umowy CRU-0310/50/07
inwestor Miasto i Gmina Sędziszów 28-340 Sędziszów ul. Dworcowa 20	Data 04-2007
Nazwa przedsięwzięcia Szkoły Podstawowej Nr 1 w Sędziszowie	Stadium Projekt budowlany
Nazwa obiektu Szkoła Podstawowa Nr 1 w Sędziszowie	Skala 1 : 100
Temat rysunku Docieplenie Segment "B" Przekrój	Nr rysunku T-2
Opracował mgr inż. Józef Romanowski 8346/145/85	
Projektował mgr inż. Dariusz Domagała 123/Tbg/98	
Koordynował mgr inż. Bogdan Wiśniewski 197/Tbg/98	

SEGMENT "C" - PRZEKRÓJ



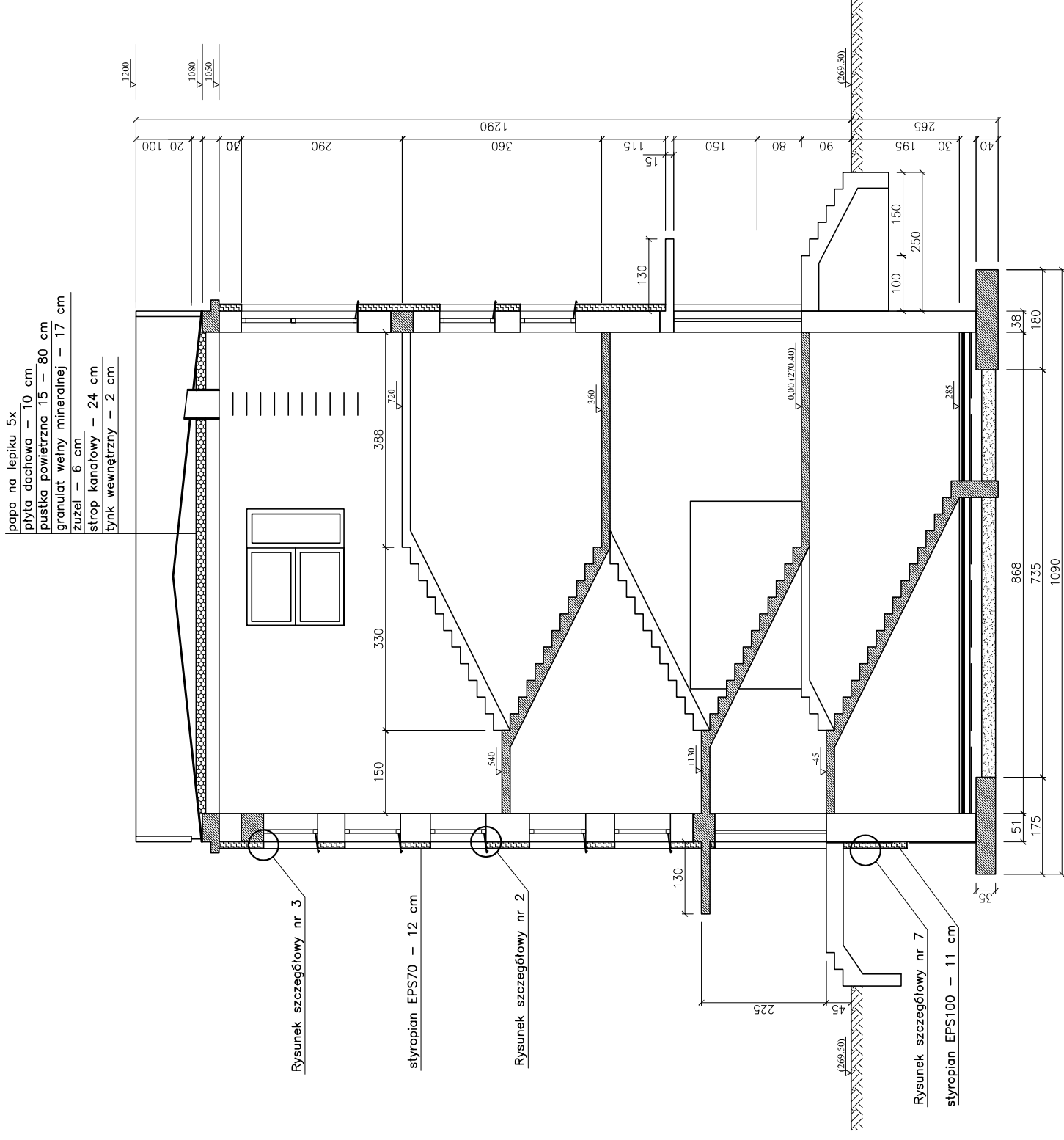
Jednostka projektowa PROINSBUD	Biuro Projektów "PROINSBUD"		Nr umowy
	28-230 Polaniec ul. Kosynierów 1/7 tel. 502-511-244 proinsbud@biw.pl		CRU-0310/50/07
Inwestor PROINSBUD	Miasto i Gmina Sędziszów		Data
	28-340 Sędziszów ul. Dworcowa 20		04-2007
Nazwa przedsięwzięcia	Przebudowa (termomodernizacja) Szkoły Podstawowej Nr 1 w Sędziszowie		Stadium Projekt budowlany
Nazwa obiektu	Szkoła Podstawowa Nr 1 w Sędziszowie		Skala
Temat rysunku	Docieplenie – Przekrój segment "C"		1 : 100
Opracował	mgr inż. Józef Romanowski	8346/145/85	Nr rysunku
Projektował	mgr inż. Dariusz Domagała	123/Tbg/98	T-3
Koordynował	mgr inż. Bogdan Wiśniewski	197/Tbg/98	


SEGMENT "D" - PRZEKRÓJ



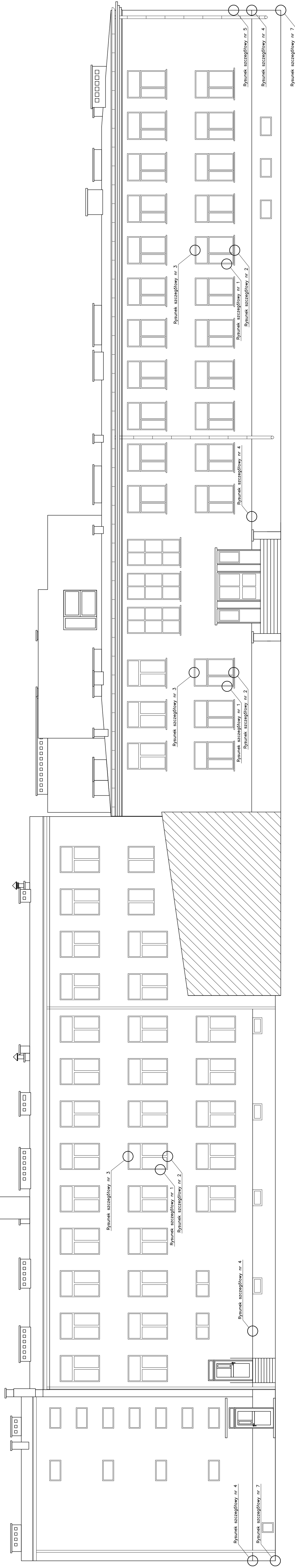
jednostka projektowa Biuro Projektów "PROINSBUD" 28-230 Polaniec ul. Kosynierów 1/7 tel. 502-511-244 proinsbud@biw.pl	Nr umowy CRU-0310/50/07
inwestor Miasto i Gmina Sędziszów 28-340 Sędziszów ul. Dworcowa 20	Data 04-2007
Nazwa przedsięwzięcia Szkoła Podstawowa Nr 1 w Sędziszowie	Stadium Projekt budowlany
Nazwa obiektu Szkoła Podstawowa Nr 1 w Sędziszowie	Skala 1 : 100
Temat rysunku Docieplenie - Przekrój segment "D"	Nr rysunku T-4
Opracował mgr inż. Józef Romanowski 8346/145/85	
Projektował mgr inż. Dariusz Domagała 123/Tbg/98	
Koordynował mgr inż. Bogdan Wiśniewski 197/Tbg/98	

SEGMENT "E" - PRZEKRÓJ



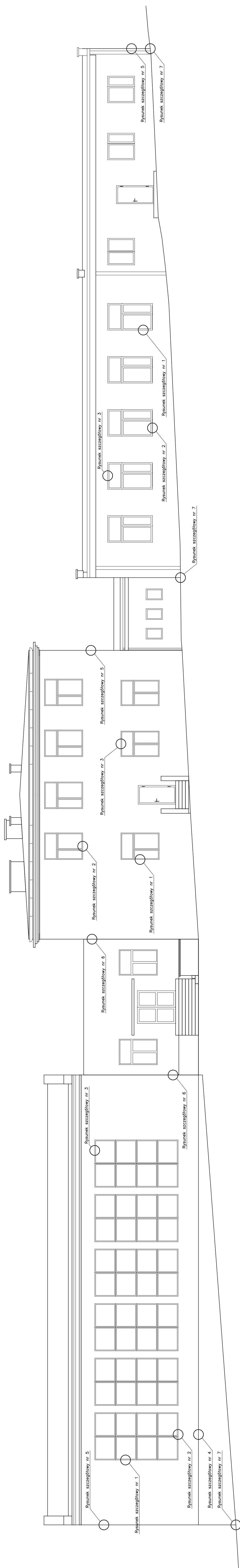
jednostka projektowa  PROINSBUD	Biuro Projektów "PROINSBUD" 28-230 Polaniec ul. Kosynierów 1/7 tel. 502-511-244 proinsbud@bkw.pl	Nr umowy CRU-0310/50/07
	Miasto i Gmina Sędziszów 28-340 Sędziszów ul. Dworcowa 20	Data 04-2007
Inwestor Miasto i Gmina Sędziszów 28-340 Sędziszów ul. Dworcowa 20	Stadium Projekt budowlany	Nr rysunku T-5
Nazwa przedsięwzięcia Szkoły Podstawowej Nr 1 w Sędziszowie	Nazwa obiektu Szkoła Podstawowa Nr 1 w Sędziszowie	Skala 1 : 100
Temat rysunku Docieplenie – Przekrój segment "E"	Opracował mgr inż. Józef Romanowski 8346/145/85	Projektował mgr inż. Dariusz Domagała 123/Tbg/98
	Koordynował mgr inż. Bogdan Wiśniewski 197/Tbg/98	

ELEWACJA PÓŁNOCNO - ZACHODNIA



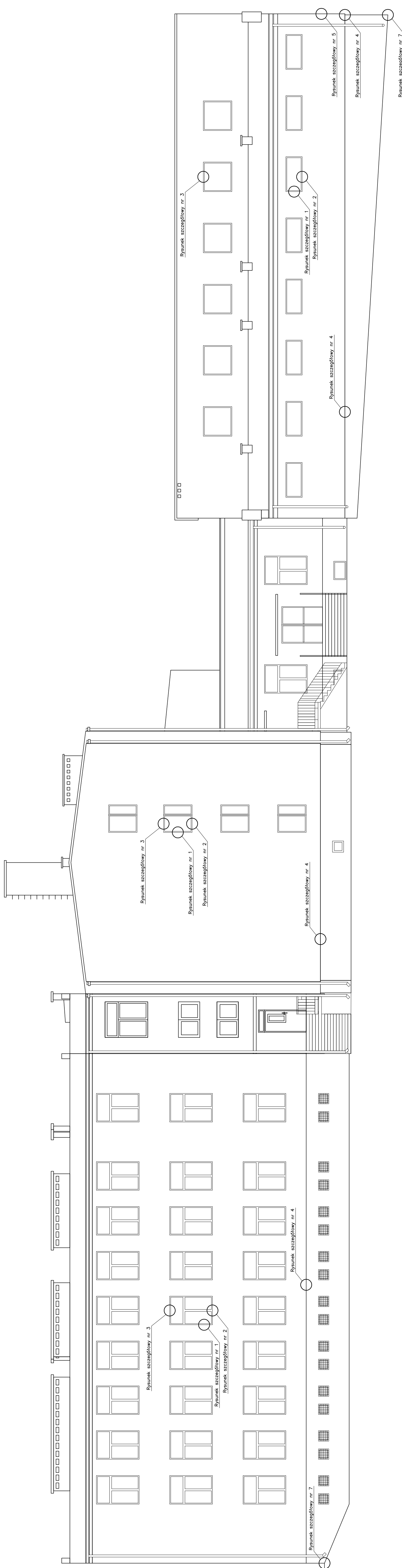
Jednostka projektowa	Biurowo Projektów "PROINSRUD" 28-230 Polanice ul. Koszarowa 1/7 tel. 502-511-244, projekt@pbirowo.pl	Nr umowy	001-010/07/07
Investor	Miasto i Gmina Sędziszów 28-340 Sędziszów ul. Dworkowa 20	Data	04-2007
Nazwa przedsięwzięcia	Przebudowa (termomodernizacja) Szkoły Podstawowej Nr 1 w Sędziszowie	Skala	Projekt budowlany
Nazwa obiektu	Szkoła Podstawowa Nr 1 w Sędziszowie	Skala	1 : 100
Temat rysunku	Docieplenie Elewacja Północno-Zachodnia	Nr rysunku	T-6
Opracował	mgr inż. Józef Romanowski 83346/145/85	Projektował	mgr inż. Dariusz Domański 123/Tbz/98
Koordynował	mgr inż. Bogdan Winiarski 197/Tbz/98		

ELEWACJA POŁUDNIOWO - ZACHODNIA



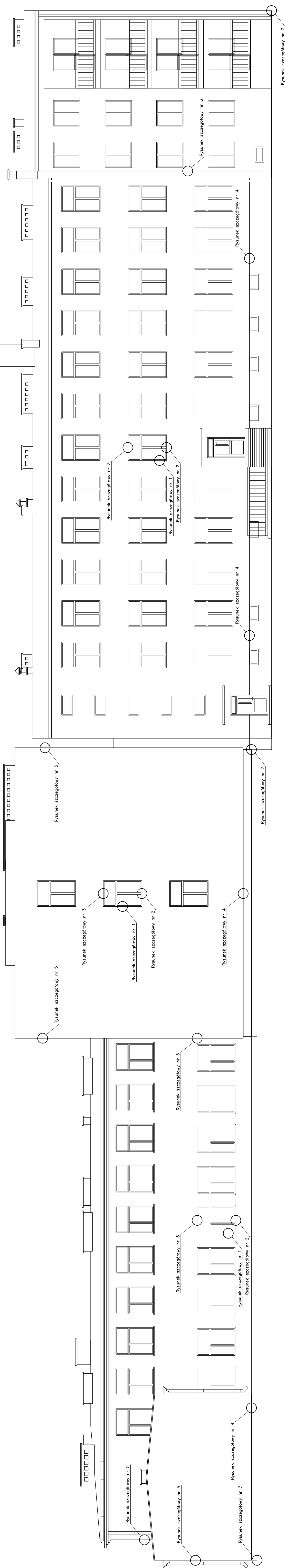
Jednostka projektowa	Biurowo Projektów "PROINSRUD"	Nr umowy	
	28-230 Polbitis ul. Koszarowa 1/7		
	tel. 502-511-244, projekt@proinsrud.pl		
Investor	Miasto i Gmina Sędziszów	Data	04-2007
	28-340 Sędziszów ul. Dworkowa 20		
Nazwa przedsięwzięcia	Przebudowa (termomodernizacja) Szkoły Podstawowej Nr 1 w Sędziszowie	Skala	1 : 100
Nazwa obiektu	Szkoła Podstawowa Nr 1 w Sędziszowie		
Temat rysunku	Docieplenie Elewacja Południowo-Zachodnia		
Opracował	mgr inż. Józef Romanowski 8346/145/85	Nr rysunku	1-7
Projektował	mgr inż. Dariusz Domański 123/Tbz/98		
Koordynował	mgr inż. Bogdan Winiarski 197/Tbz/98		

ELEWACJA PÓŁNOCNO - WSCHODNIA



Jednostka projektowa	Biurowo Projektów "PROINSRUD"	Nr umowy	
Investor	28-230 Podlajsko ul. Koszarowa 1/7 tel. 502-511-244, projekt@pob.gov.pl	OPU-0310/07/07	
Miasto i Gmina	Sędziszów	Data	04-2007
Nazwa obiektu	Szkoła Podstawowa Nr. 1 w Sędziszowie	Skala	1 : 100
Nazwa obiektu	Szkoła Podstawowa Nr. 1 w Sędziszowie	Projekt budowlany	
Temat rysunku	Docieplenie Elewacji Północno-Wschodnia	Nr rysunku	T-8
Opracował	mgr inż. Józef Romanowski 8346/145/85	Projektował	mgr inż. Dariusz Domański 123/Tbz/98
Koordynował	mgr inż. Bogdan Winiarski 197/Tbz/98		

ELEWACJA POŁUDNIOWO - WSCHODNIA



Rysunek szczegółowy nr. 7

Jednostka projektowa	Biurowo Projektów "PROINSRUD"	Nr umowy	
	28-300 Polbitisio ul. Koszarowa 1/7		
Investor	Miasto i Gmina Sędziszów	Data	04-2007
	28-340 Sędziszów ul. Dworkowa 20		
Nazwa przedsięwzięcia	Przebudowa (termomodernizacja)	Skala	1 : 100
	Szkoły Podstawowej Nr 1 w Sędziszowie		
Nazwa obiektu	Szkoła Podstawowa Nr 1 w Sędziszowie	Nr rysunku	T-9
Temat rysunku	Docieplenie Elewacji Południowo-Wschodnia		
Opracował	mgr inż. Józef Romanowski 83346/145/85		
Projekował	mgr inż. Dariusz Domański 123/Tbz/98		
Koordynował	mgr inż. Bogdan Winiński 197/Tbz/98		