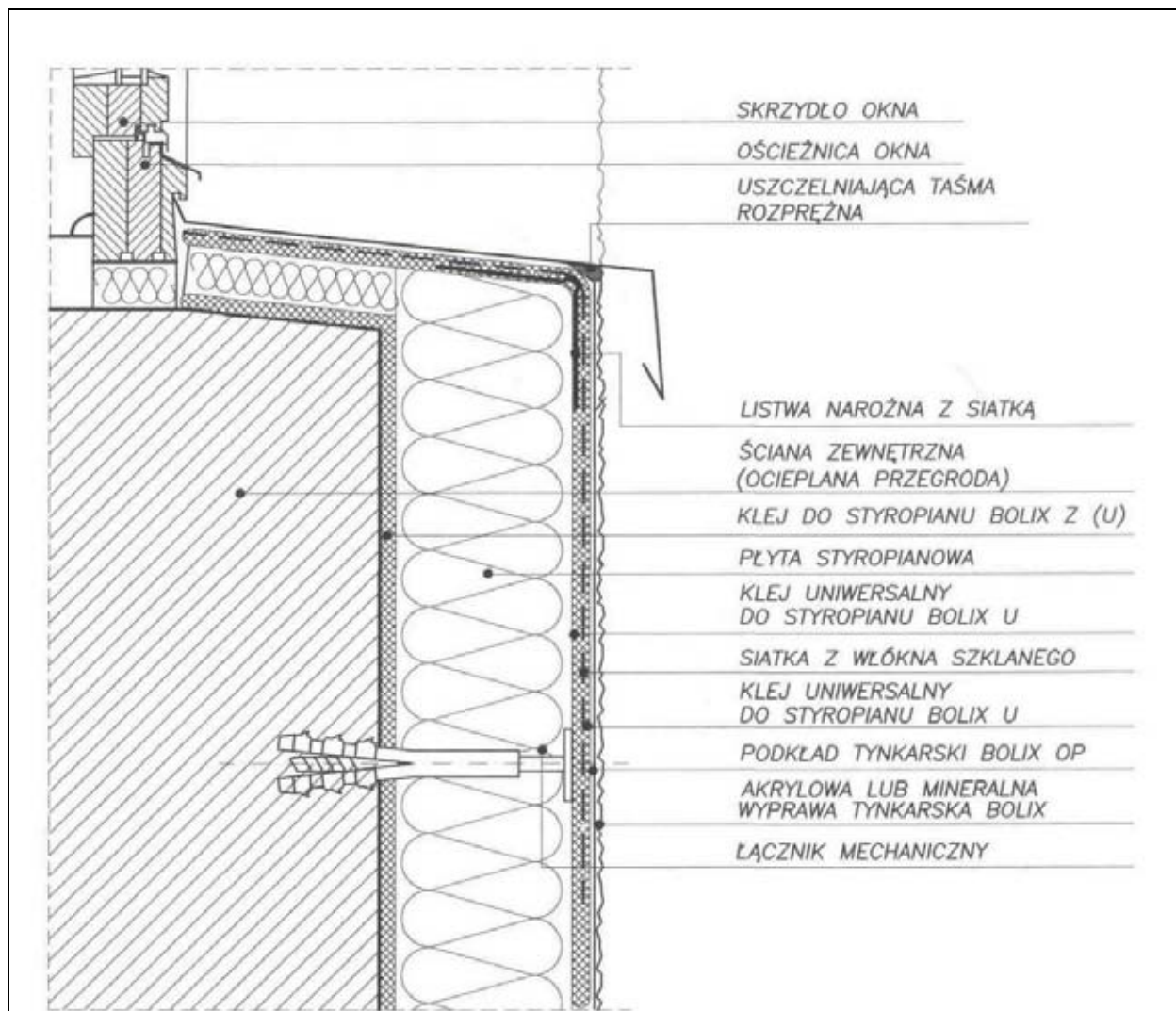
	
<p>RAMIAK OKNA</p> <p>PROFIL PLASTIKOWY NA GĄBCE SAMOPRZYLEPNEJ</p> <p>ŁĄCZNIK MECHANICZNY</p> <p>ŚCIANA ZEWNĘTRZNA (OCIEPLANA PRZEGRODA)</p> <p>KLEJ DO STYROPIANU BOLIX Z (U)</p> <p>PLYTA STYROPIANOWA</p> <p>KLEJ UNIWERSALNY DO STYROPIANU BOLIX U</p> <p>SIATKA Z WŁÓKNA SZKLANEGO</p> <p>KLEJ UNIWERSALNY DO STYROPIANU BOLIX U</p> <p>PODKŁAD TYNKARSKI BOLIX OP AKRYLOWA LUB MINERALNA WYPRAWA TYNKARSKA BOLIX</p> <p>LISTWA NAROŻNA Z SIATKĄ</p> <p>ŁĄCZNIK MECHANICZNY</p>	
<ol style="list-style-type: none"> <li>1. Ocieplenie ścian nadziemia styropianem EPS 70 – 040 grubości 12(13) cm.</li> <li>2. Ocieplenie ościeży styropianem EPS 100 – 038 grubości 2 cm.</li> <li>3. Ocieplane ściany zagruntować gruntem „BOLIX T”</li> <li>4. Klej do klejenia styropianu i siatki „BOLIX U”</li> <li>5. Tynk akrylowy „BOLIX KA 1,5” – kolor jasny</li> </ol>	
<p><i>Uwaga: Rysunek przekopiowano z Instrukcji Nr IB/01/2001 „Docieplenie ścian zewnętrznych budynków w technologii BOLIX ” – opracowanej przez „BOLIX” S. A.</i></p>	
<p><b>RYSUNEK SZCZEGÓŁOWY OCIEPLENIA</b></p>	
<p><b>Ocieplenie ościeży - przekrój poziomy</b></p>	<p><b>Numer 1</b></p>



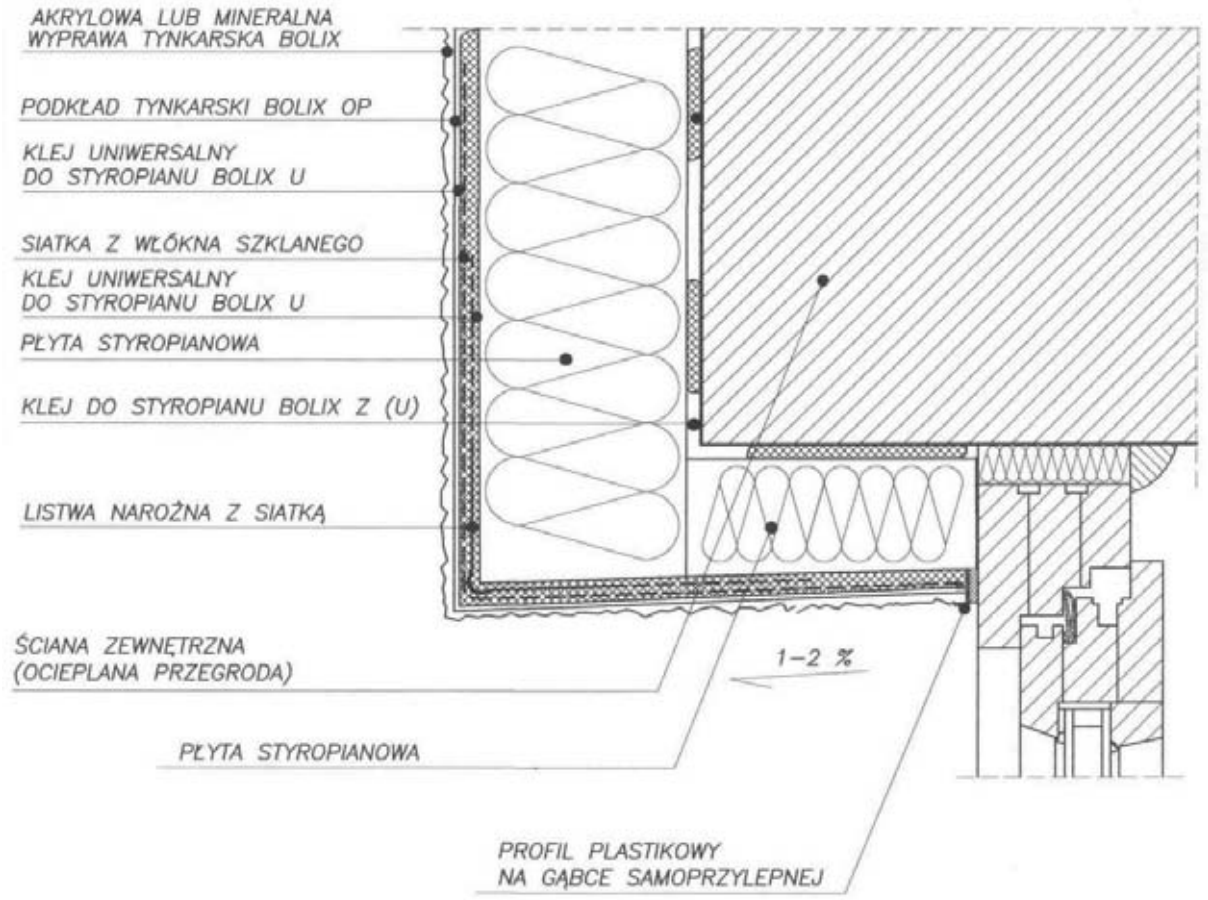
1. Ocieplenie ścian nadziemia styropianem EPS 70 – 040 grubości 12(13) cm.
2. Ocieplenie ościeży pod parapetem EPS 100 – 038 grubości 2 – 4 cm.
3. Ocieplane ściany zagruntować gruntem „BOLIX T”
4. Klej do klejenia styropianu i siatki „BOLIX U”
5. Tynk akrylowy „BOLIX KA 1,5” – kolor jasny

*Uwaga: Rysunek przekopiowano z Instrukcji Nr IB/01/2001 „Docieplenie ścian zewnętrznych budynków w technologii BOLIX” – opracowanej przez BOLIX S. A.*

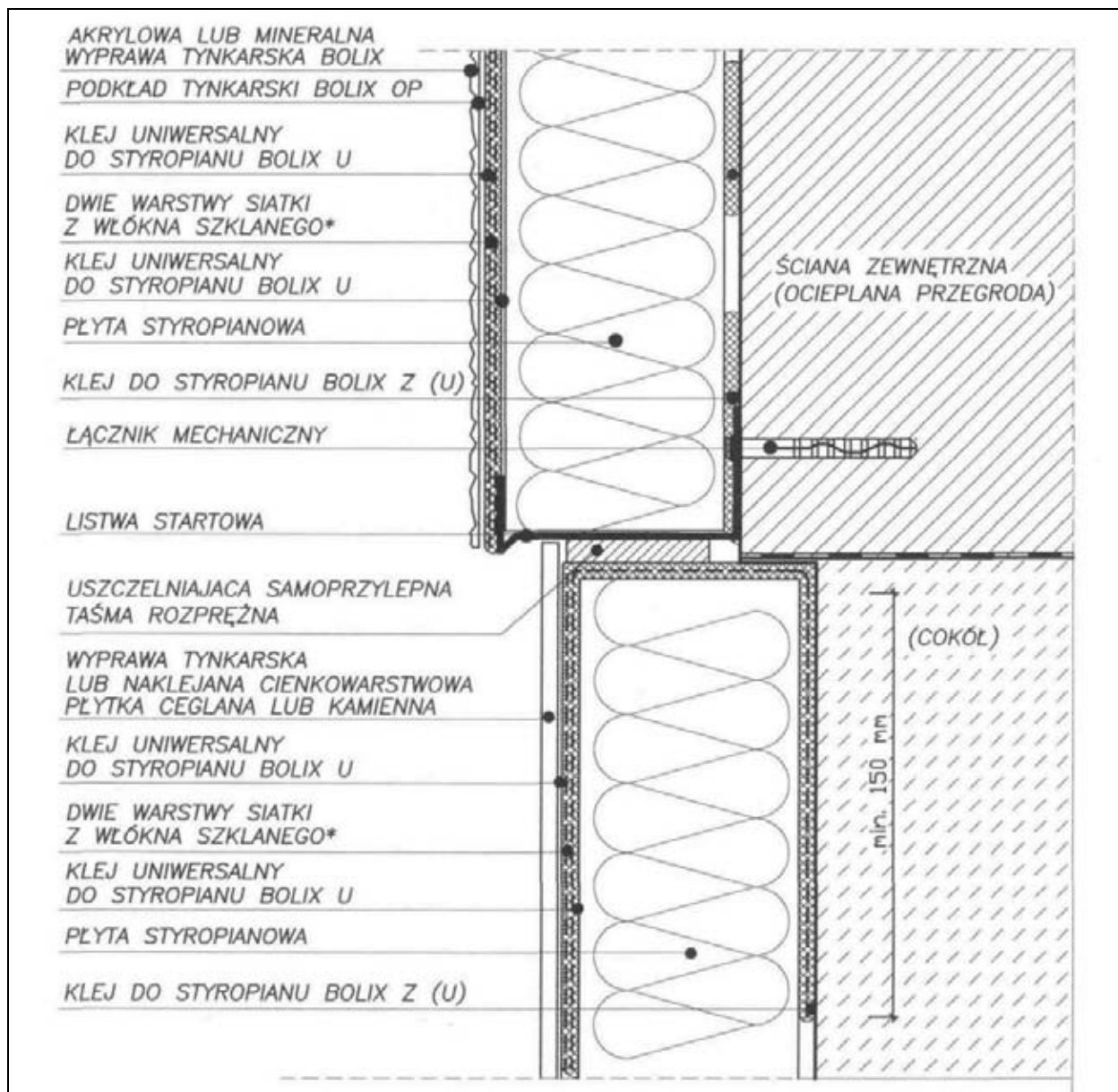
**RYSUNEK SZCZEGÓŁOWY OCIEPLENIA**

**Ocieplenie ościeży pod parapetem zaokiennym  
przekrój pionowy**

**Numer 2**

	
<ol style="list-style-type: none"> <li>1. Ocieplenie ścian nadziemia styropianem EPS 70 – 040 grubości 12(13) cm.</li> <li>2. Ocieplenie ościeży styropianem EPS 100 – 038 grubości 2 - 3cm.</li> <li>3. Ocieplane ściany zagruntować gruntem „BOLIX T”</li> <li>4. Klej do klejenia styropianu i siatki „BOLIX U”</li> <li>5. Tynk akrylowy „BOLIX KA 1,5” – kolor jasny</li> </ol>	
<p><i>Uwaga: Rysunek przekopiowano z Instrukcji Nr IB/01/2001 „Docieplenie ścian zewnętrznych budynków w technologii BOLIX” – opracowanej przez BOLIX S. A.</i></p>	
<p><b>RYSUNEK SZCZEGÓŁOWY OCIEPLENIA</b></p>	
<p><b>Nadproże okienne i drzwiowe - przekrój pionowy</b></p>	<p><b>Numer 3</b></p>

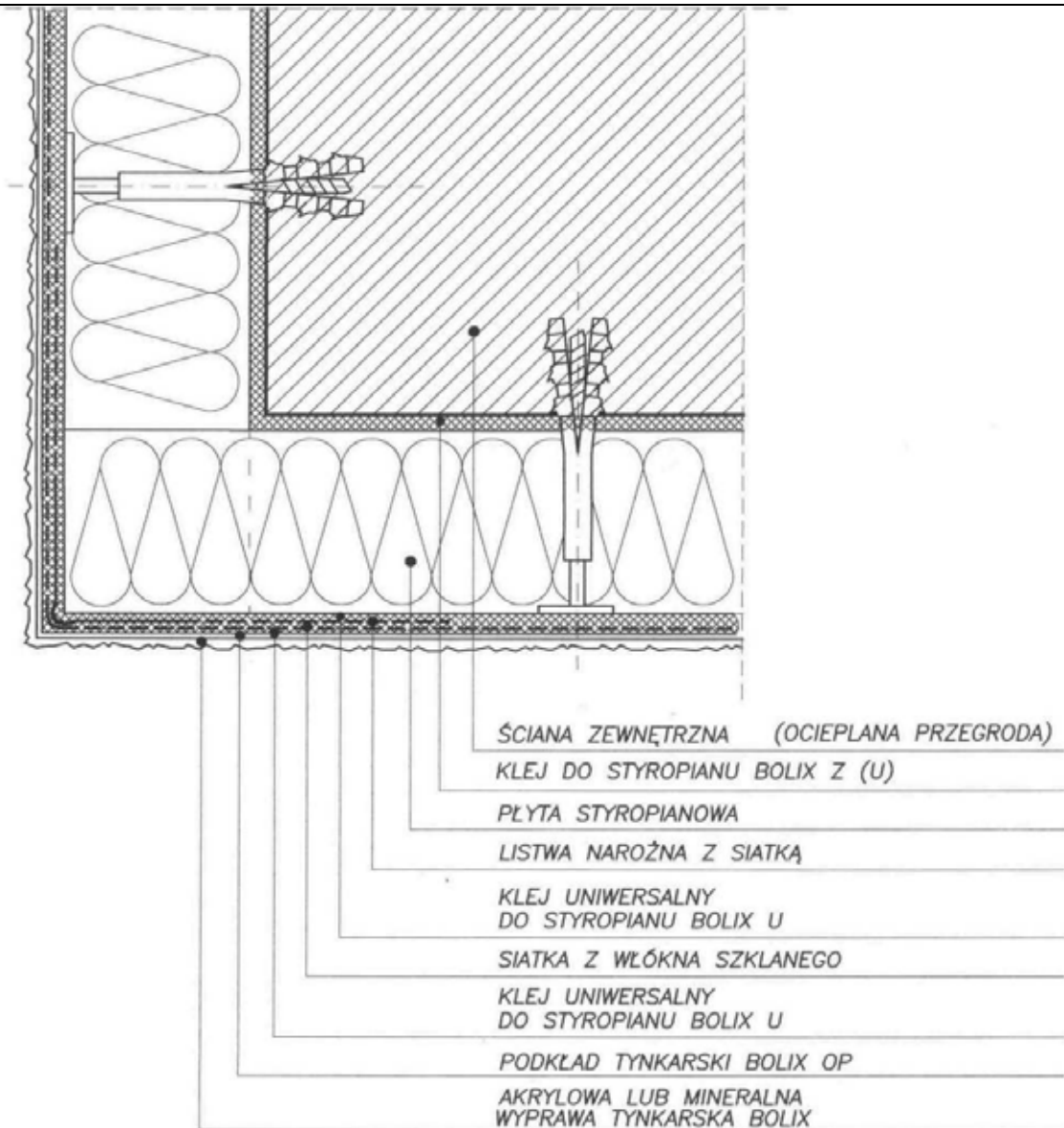


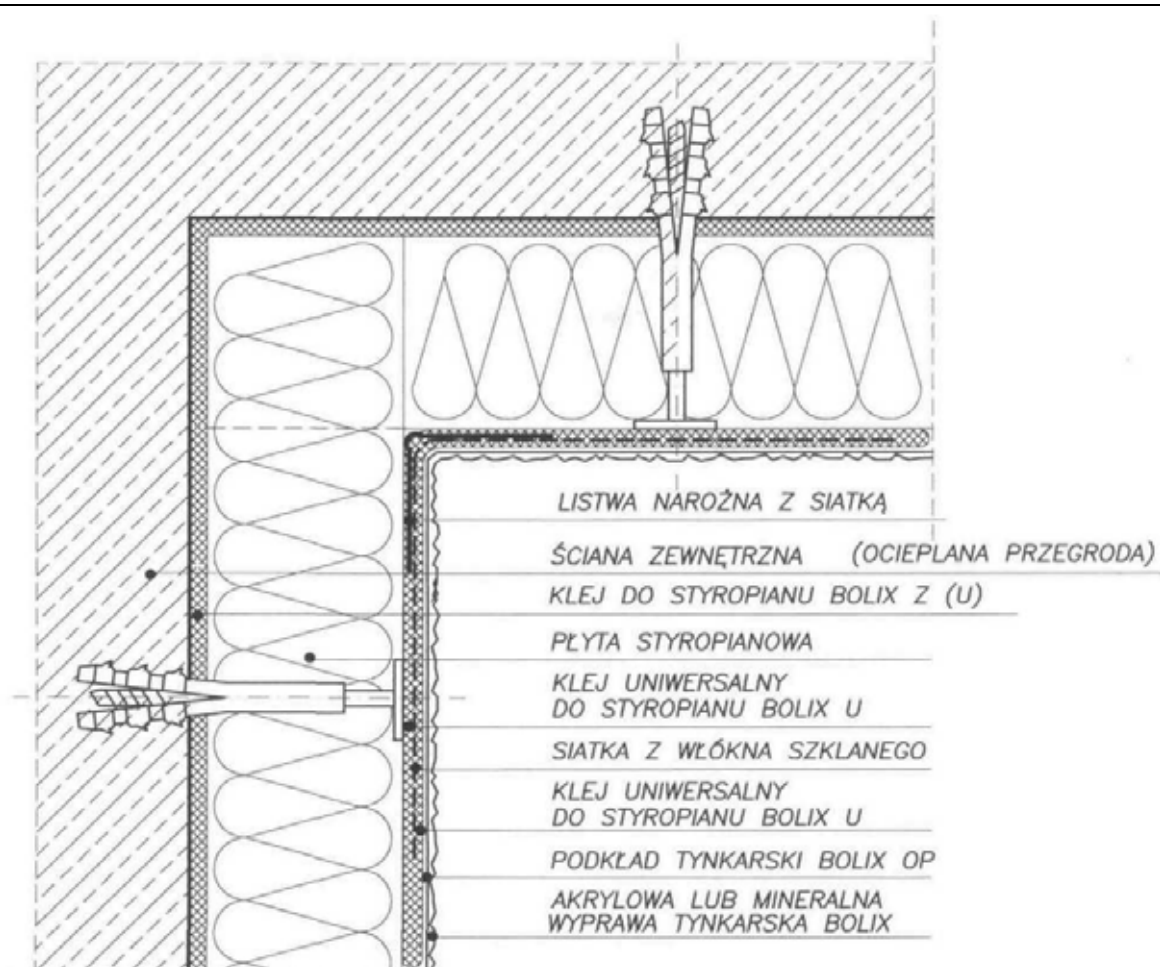


1. Ocieplenie ścian nadziemia styropianem EPS 70 – 040 grubości 12(13) cm.
2. Ocieplenie ścian piwnic segment EPS 100 – 038 grubości 10(11) cm.
3. Na ścianie tynk akrylowy „BOLIX KA 1,5” – kolor jasny
4. Na cokole tynk mozaikowy „BOLIX TM” – kolor brąz

*Uwaga: Rysunek przekopiowano z Instrukcji Nr IB/01/2001 „Docieplenie ścian zewnętrznych budynków w technologii BOLIX” – opracowanej przez BOLIX S. A.*

<b>RYSUNEK SZCZEGÓŁOWY OCIEPLENIA</b>	
<b>Ocieplenie cokołu</b>	<b>Numer 4</b>

	
<ol style="list-style-type: none"> <li>1. Ocieplenie ścian nadziemia styropianem EPS 70 – 040 grubości 12(13) cm.</li> <li>2. Ocieplane ściany zagruntować gruntem „BOLIX T”</li> <li>3. Klej do klejenia styropianu i siatki „BOLIX U”</li> <li>4. Tynk akrylowy „BOLIX KA 1,5” – kolor jasny</li> </ol>	
<p><i>Uwaga: Rysunek przekopiowano z Instrukcji Nr IB/01/2001 „Docieplenie ścian zewnętrznych budynków w technologii BOLIX” – opracowanej przez BOLIX S. A.</i></p>	
<p><b>RYSUNEK SZCZEGÓŁOWY OCIEPLENIA</b></p>	
<p><b>Ocieplenia naroża wypukłego - przekrój poziomy</b></p>	<p><b>Numer 5</b></p>

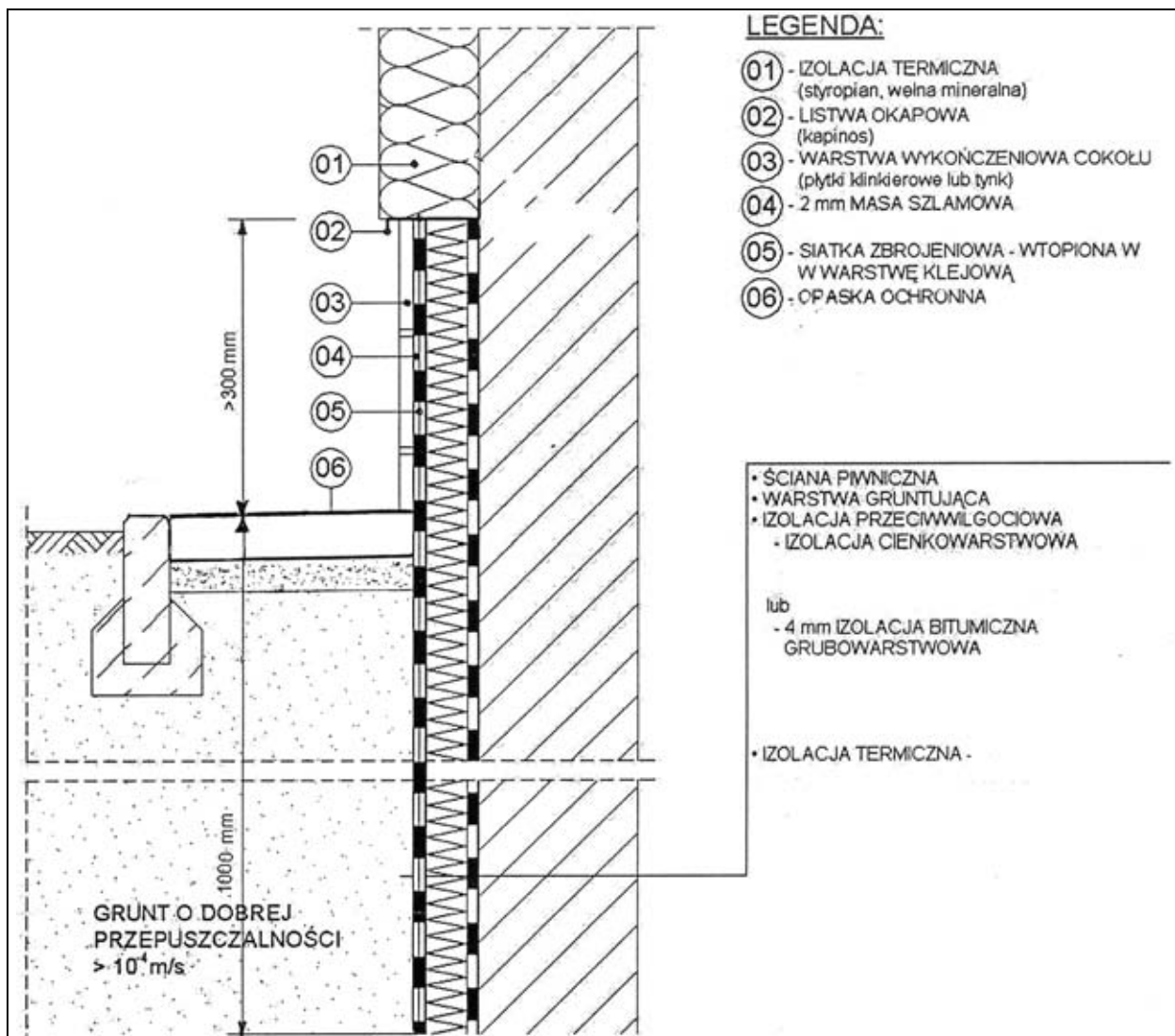


1. Ocieplenie ścian nadziemia styropianem EPS 70 – 040 grubości 12(13) cm.
2. Ocieplane ściany zagruntować gruntem „BOLIX T”
3. Klej do klejenia styropianu i siatki „BOLIX U”
4. Tynk akrylowy „BOLIX KA 1,5” – kolor jasny

*Uwaga: Rysunek przekopiowano z Instrukcji Nr IB/01/2001 „Docieplenie ścian zewnętrznych budynków w technologii BOLIX” – opracowanej przez BOLIX S. A.*

<b>RYSUNEK SZCZEGÓŁOWY OCIEPLENIA</b>	
<b>Ocieplenie naroża wklęsłego - przekrój poziomy</b>	<b>Numer 6</b>





1. Ocieplenie cokołu i ścian piwnic segment EPS 100 – 038 grubości 10(11) cm.
2. Na cokole tynk mozaikowy „BOLIX TM” – kolor brąz
3. Poniżej poz. terenu siatka zbrojąca na styropianie zaizolowana „BOLIX HYDRO”
4. Opaska wokół budynku szerokości 0,5 m gr. 10 cm - betonowa na warstwie podsypki piaskowej zamknięta obrzeżem chodnikowym.

*Uwaga: Rysunek przekopiowano z Instrukcji Nr IB/01/2001 „Docieplenie ścian zewnętrznych budynków w technologii BOLIX” – opracowanej przez BOLIX S. A.*

## RYSUNEK SZCZEGÓŁOWY OCIEPLENIA

Ocieplenie ściany fundamentowej

Numer 7