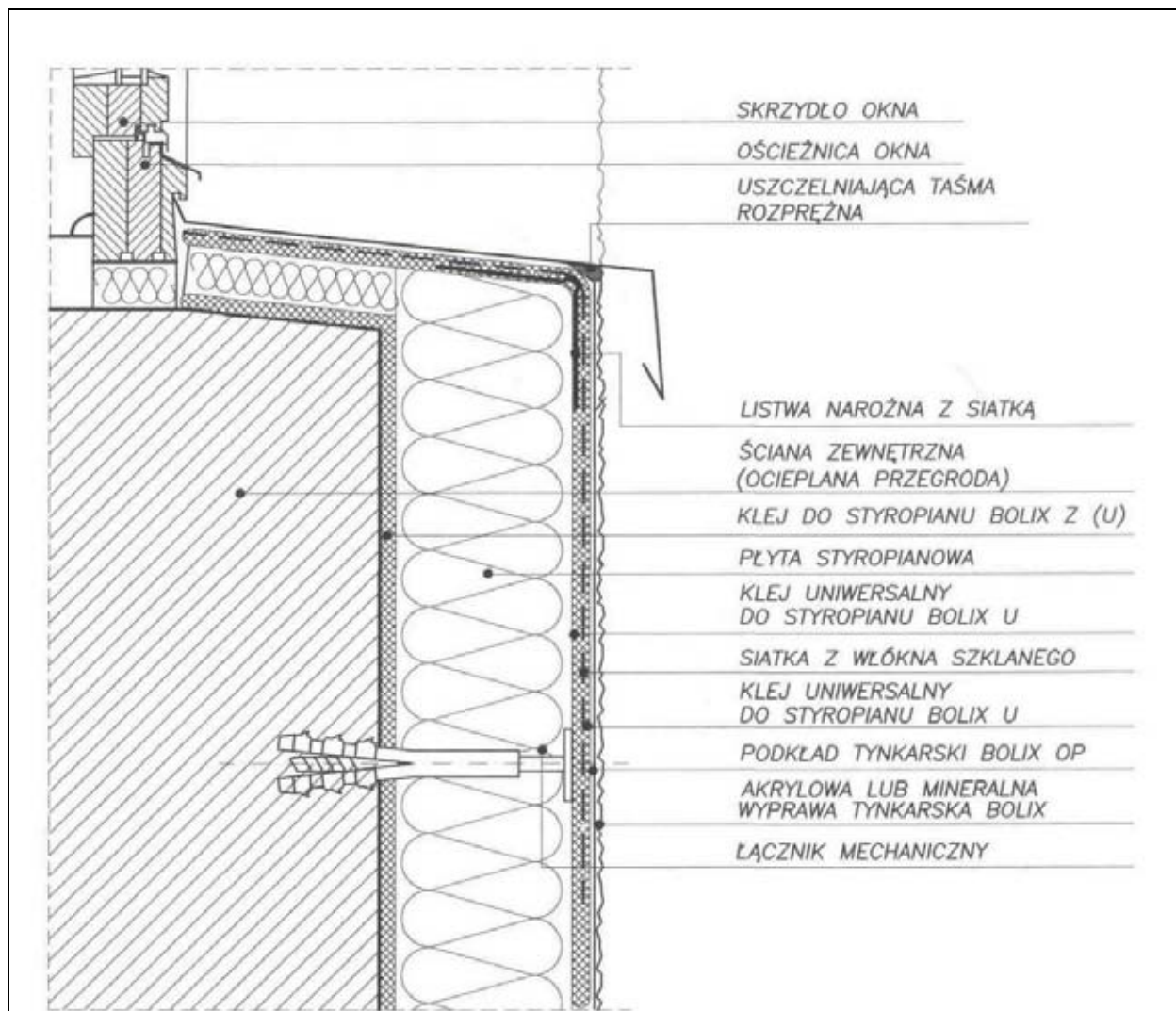
	
<ol style="list-style-type: none"> 1. Ocieplenie ścian nadziemia styropianem EPS 70 – 040 grubości 12(13) cm. 2. Ocieplenie ościeży styropianem EPS 100 – 038 grubości 2 cm. 3. Ocieplane ściany zagruntować gruntem „BOLIX T” 4. Klej do klejenia styropianu i siatki „BOLIX U” 5. Tynk akrylowy „BOLIX KA 1,5” – kolor jasny 	
<p><i>Uwaga: Rysunek przekopiowano z Instrukcji Nr IB/01/2001 „Docieplenie ścian zewnętrznych budynków w technologii BOLIX ” – opracowanej przez „BOLIX” S. A.</i></p>	
RYSUNEK SZCZEGÓŁOWY OCIEPLENIA	
Ocieplenie ościeży - przekrój poziomy	Numer 1



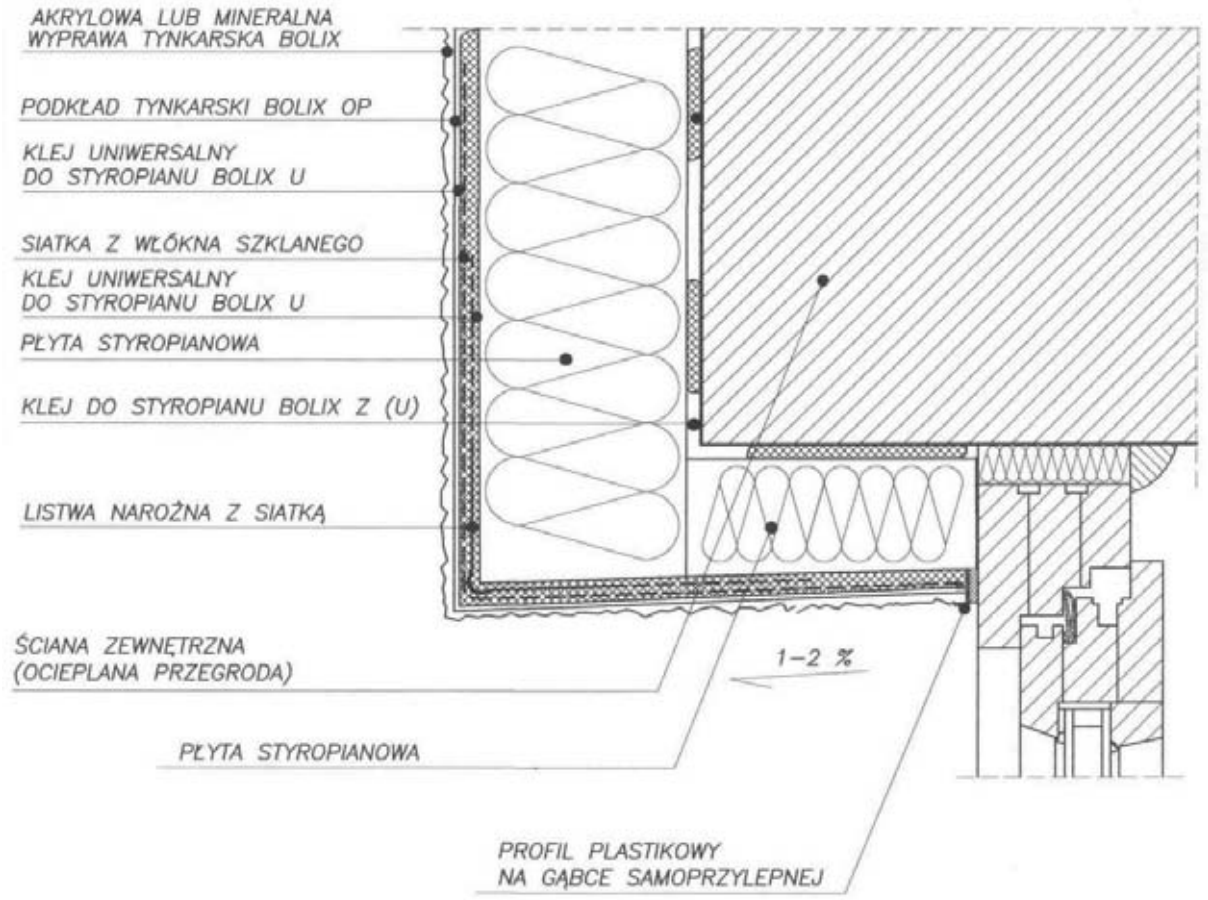
1. Ocieplenie ścian nadziemia styropianem EPS 70 – 040 grubości 12(13) cm.
2. Ocieplenie ościeży pod parapetem EPS 100 – 038 grubości 2 – 4 cm.
3. Ocieplane ściany zagruntować gruntem „BOLIX T”
4. Klej do klejenia styropianu i siatki „BOLIX U”
5. Tynk akrylowy „BOLIX KA 1,5” – kolor jasny

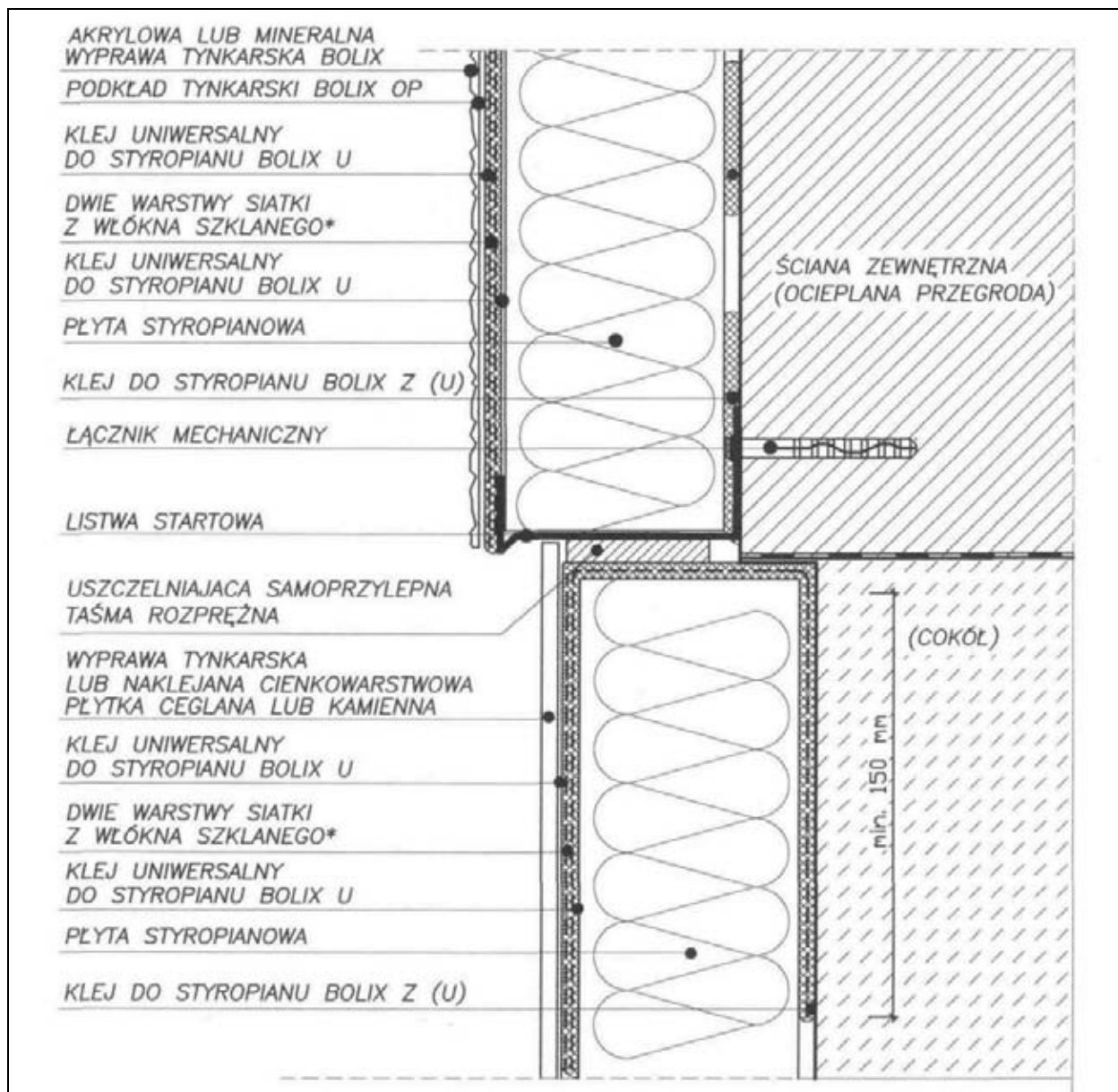
Uwaga: Rysunek przekopiowano z Instrukcji Nr IB/01/2001 „Docieplenie ścian zewnętrznych budynków w technologii BOLIX” – opracowanej przez BOLIX S. A.

RYSUNEK SZCZEGÓŁOWY OCIEPLENIA

**Ocieplenie ościeży pod parapetem zaokiennym
przekrój pionowy**

Numer 2

	
<ol style="list-style-type: none"> 1. Ocieplenie ścian nadziemia styropianem EPS 70 – 040 grubości 12(13) cm. 2. Ocieplenie ościeży styropianem EPS 100 – 038 grubości 2 - 3cm. 3. Ocieplane ściany zagruntować gruntem „BOLIX T” 4. Klej do klejenia styropianu i siatki „BOLIX U” 5. Tynk akrylowy „BOLIX KA 1,5” – kolor jasny 	
<p><i>Uwaga: Rysunek przekopiowano z Instrukcji Nr IB/01/2001 „Docieplenie ścian zewnętrznych budynków w technologii BOLIX” – opracowanej przez BOLIX S. A.</i></p>	
<p>RYSUNEK SZCZEGÓŁOWY OCIEPLENIA</p>	
<p>Nadproże okienne i drzwiowe - przekrój pionowy</p>	<p>Numer 3</p>



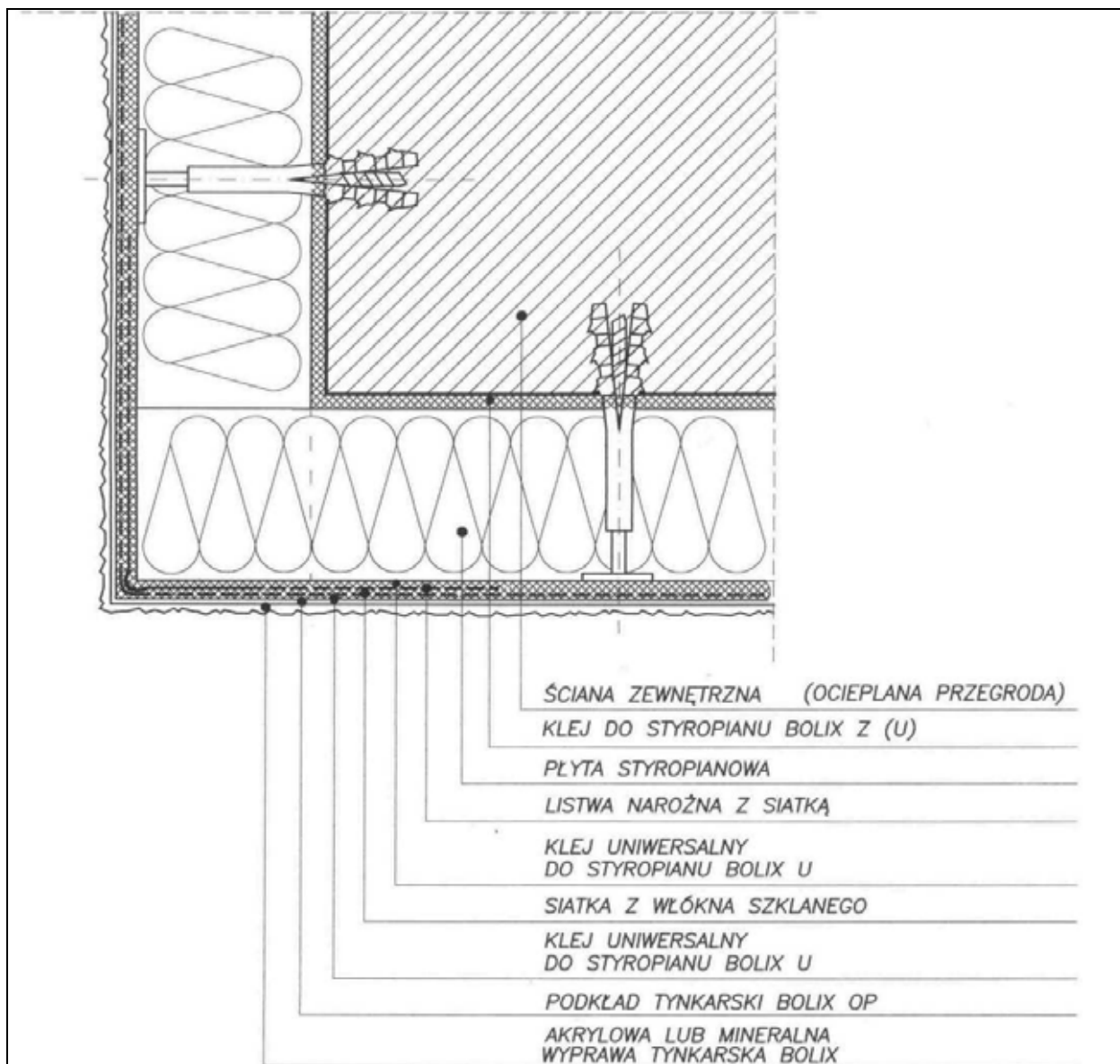
1. Ocieplenie ścian nadziemia styropianem EPS 70 – 040 grubości 12(13) cm.
2. Ocieplenie ścian piwnic segment EPS 100 – 038 grubości 10(11) cm.
3. Na ścianie tynk akrylowy „BOLIX KA 1,5” – kolor jasny
4. Na cokole tynk mozaikowy „BOLIX TM” – kolor brąz

Uwaga: Rysunek przekopiowano z Instrukcji Nr IB/01/2001 „Docieplenie ścian zewnętrznych budynków w technologii BOLIX” – opracowanej przez BOLIX S. A.

RYSUNEK SZCZEGÓŁOWY OCIEPLENIA

Ocieplenie cokołu

Numer 4



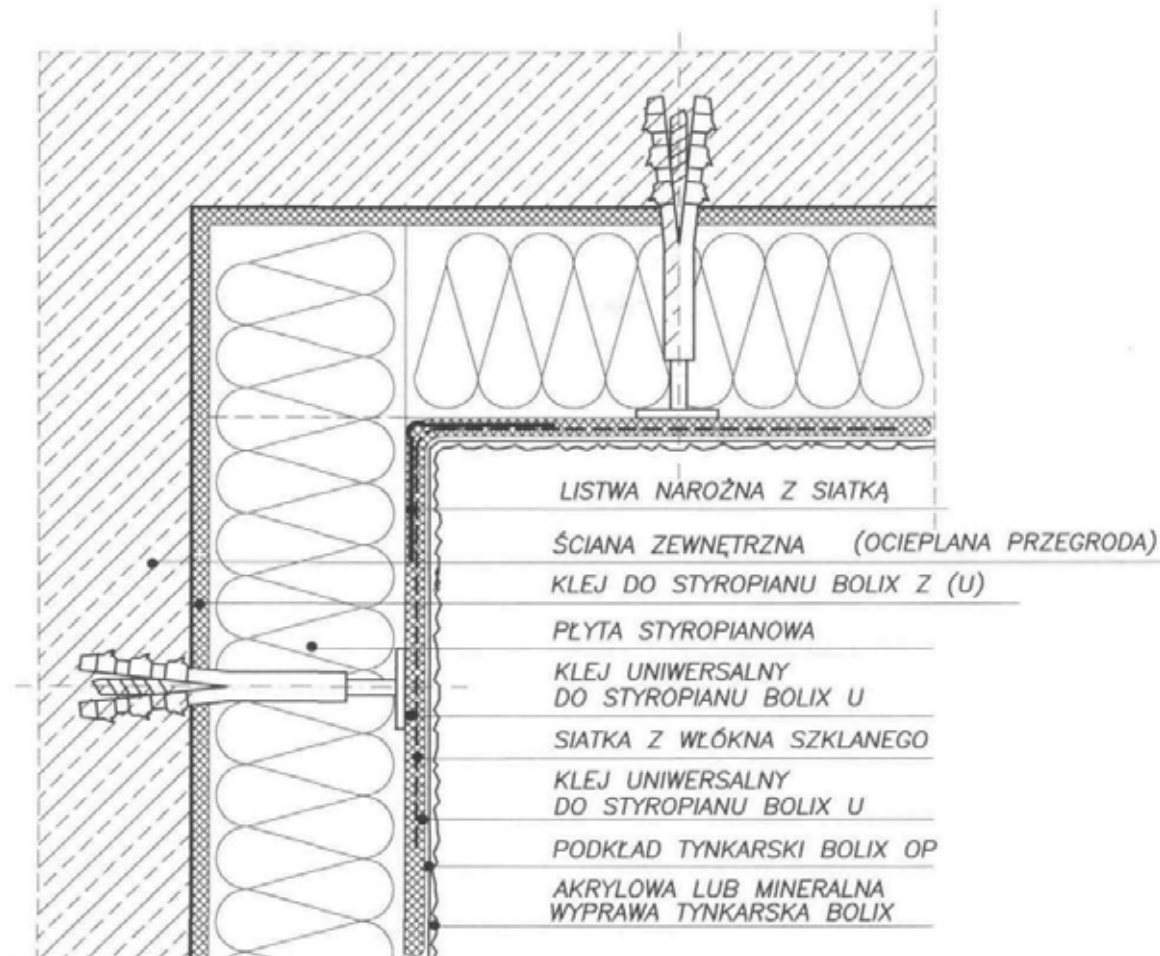
1. Ocieplenie ścian nadziemia styropianem EPS 70 – 040 grubości 12(13) cm.
2. Ocieplane ściany zagruntować gruntem „BOLIX T”
3. Klej do klejenia styropianu i siatki „BOLIX U”
4. Tynk akrylowy „BOLIX KA 1,5” – kolor jasny

Uwaga: Rysunek przekopiowano z Instrukcji Nr IB/01/2001 „Docieplenie ścian zewnętrznych budynków w technologii BOLIX” – opracowanej przez BOLIX S. A.

RYSUNEK SZCZEGÓŁOWY OCIEPLENIA

Ocieplenia naroża wypukłego - przekrój poziomy

Numer 5



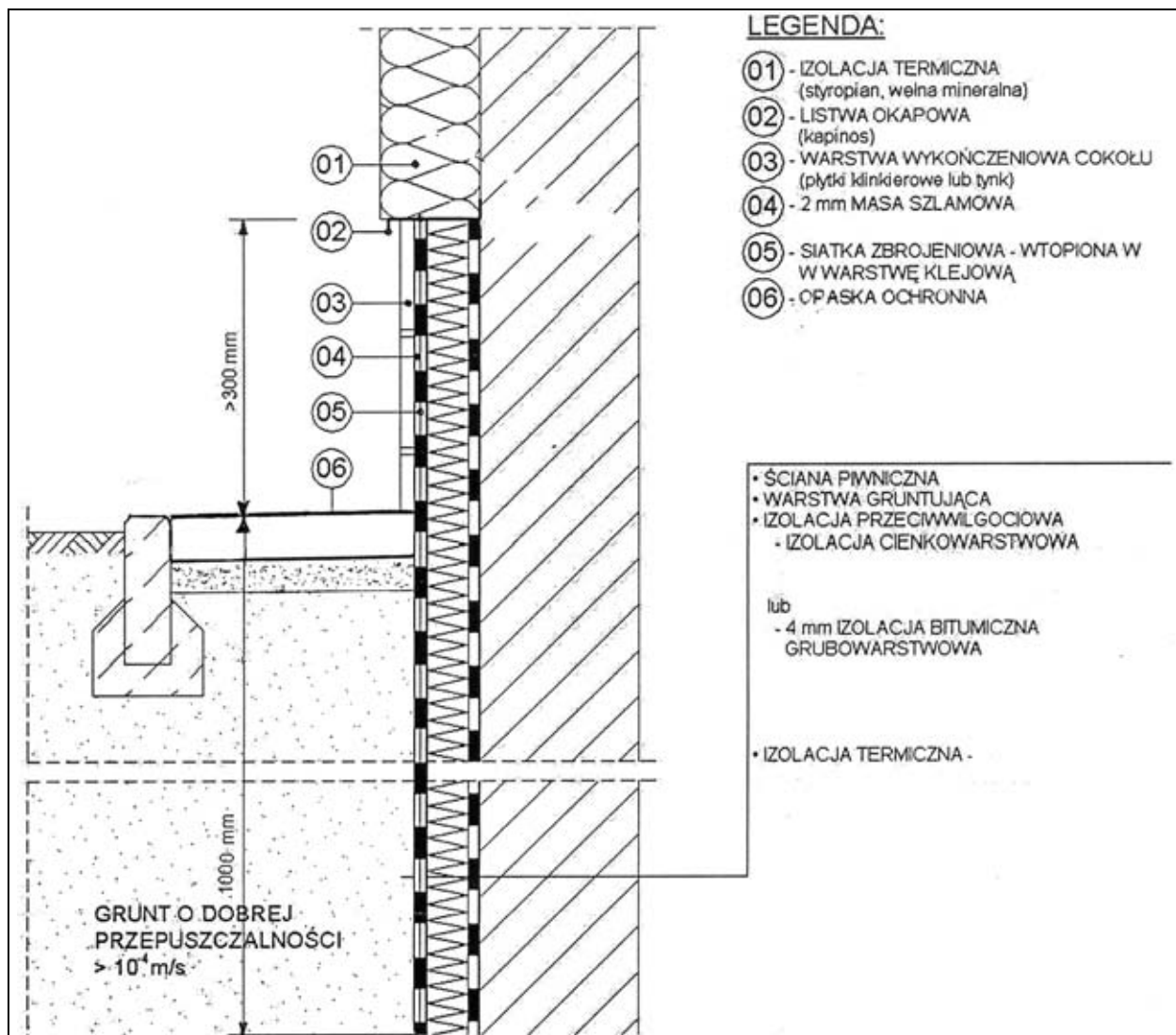
1. Ocieplenie ścian nadziemia styropianem EPS 70 – 040 grubości 12(13) cm.
2. Ocieplane ściany zagruntować gruntem „BOLIX T”
3. Klej do klejenia styropianu i siatki „BOLIX U”
4. Tynk akrylowy „BOLIX KA 1,5” – kolor jasny

Uwaga: Rysunek przekopiowano z Instrukcji Nr IB/01/2001 „Docieplenie ścian zewnętrznych budynków w technologii BOLIX” – opracowanej przez BOLIX S. A.

RYSUNEK SZCZEGÓŁOWY OCIEPLENIA

Ocieplenie naroża wklęsłego - przekrój poziomy

Numer 6



1. Ocieplenie cokołu i ścian piwnic segment EPS 100 – 038 grubości 10(11) cm.
2. Na cokole tynk mozaikowy „BOLIX TM” – kolor brąz
3. Poniżej poz. terenu siatka zbrojąca na styropianie zaizolowana „BOLIX HYDRO”
4. Opaska wokół budynku szerokości 0,5 m gr. 10 cm - betonowa na warstwie podsypki piaskowej zamknięta obrzeżem chodnikowym.

Uwaga: Rysunek przekopiowano z Instrukcji Nr IB/01/2001 „Docieplenie ścian zewnętrznych budynków w technologii BOLIX” – opracowanej przez BOLIX S. A.

RYSUNEK SZCZEGÓŁOWY OCIEPLENIA

Ocieplenie ściany fundamentowej

Numer 7