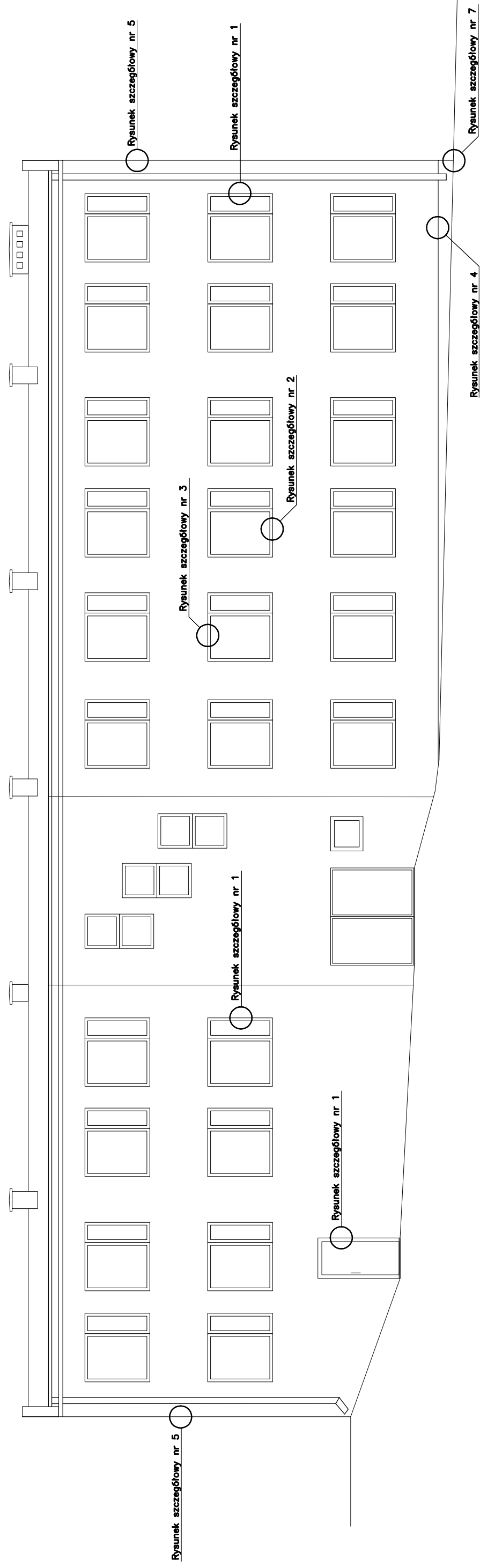


ELEWACJA PÓŁNOCNA

Skala 1 : 100



Jednostka projektowa	Biurowo Projektów "PROINSBUD" 28-230 Polanec ul. Kosymierów 1/7 tel. 502-511-244 proinsbud@iw.pl	Nr umowy	CW-0310/50/07
Inwestor	Miasto i Gmina Sędziszów 28-340 Sędziszów ul. Dworcowa 20	Data	04-2007
Nazwa przedsięwzięcia	Przebudowa (termomodernizacja) Miejsko Gminnego Ośrodka Zdrowia w Sędziszowie	Stadium Projekt Budowlany	
Nazwa obiektu	Miejsko Gminny Ośrodek Zdrowia w Sędziszowie	Skala	1 : 100
Temat rysunku	Ocieplenie – Elewacja północna	Nr rysunku	6
Opracował	mgr inż. Józef Romanowski		
Projektował	mgr inż. Dariusz Domagała		
Koordynował	mgr inż. Bogdan Wiśniewski		