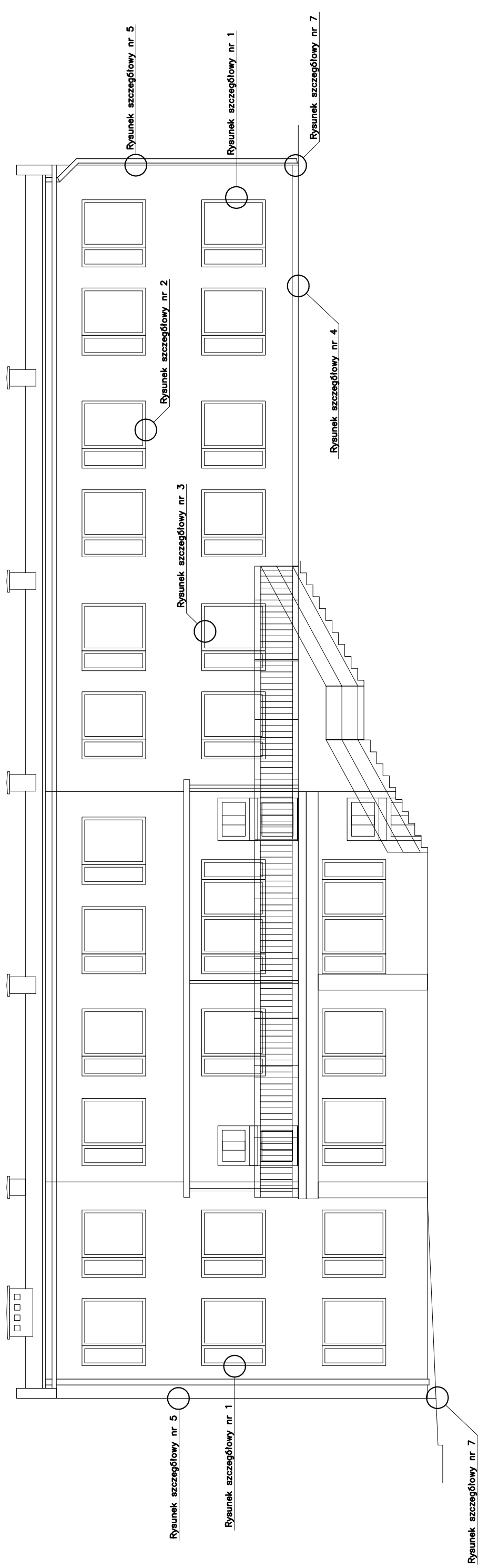


ELEWACJA POŁUDNIOWA

Skala 1:100



Jednostka projektowa	Biuo Projektów "PROINSBUD" 28-230 Polaniec ul. Kosymierów 1/7 tel. 502-511-244 proinsbud@bwp.pl	Nr umowy	CRV-0310/50/07
Investor	Miasto i Gmina Sędziszów 28-340 Sędziszów ul. Dworcowa 20	Data	04-2007
Nazwa przedsięwzięcia	Przebudowa (termomodernizacja) Miejsko Gminnego Ośrodka Zdrowia w Sędziszowie	Stadium	Projekt Budowlany
Nazwa obiektu	Miejsko Gminny Ośrodek Zdrowia w Sędziszowie	Skala	1 : 100
Temat rysunku	Ocieplenie – Elewacja południowa	Nr rysunku	
Opracował	mgr inż. Józef Romanowski 8346/145/85	Projekował	mgr inż. Dariusz Domagała 123/1bg/98
Koordynował	mgr inż. Bogdan Wiśniewski 197/1bg/98		