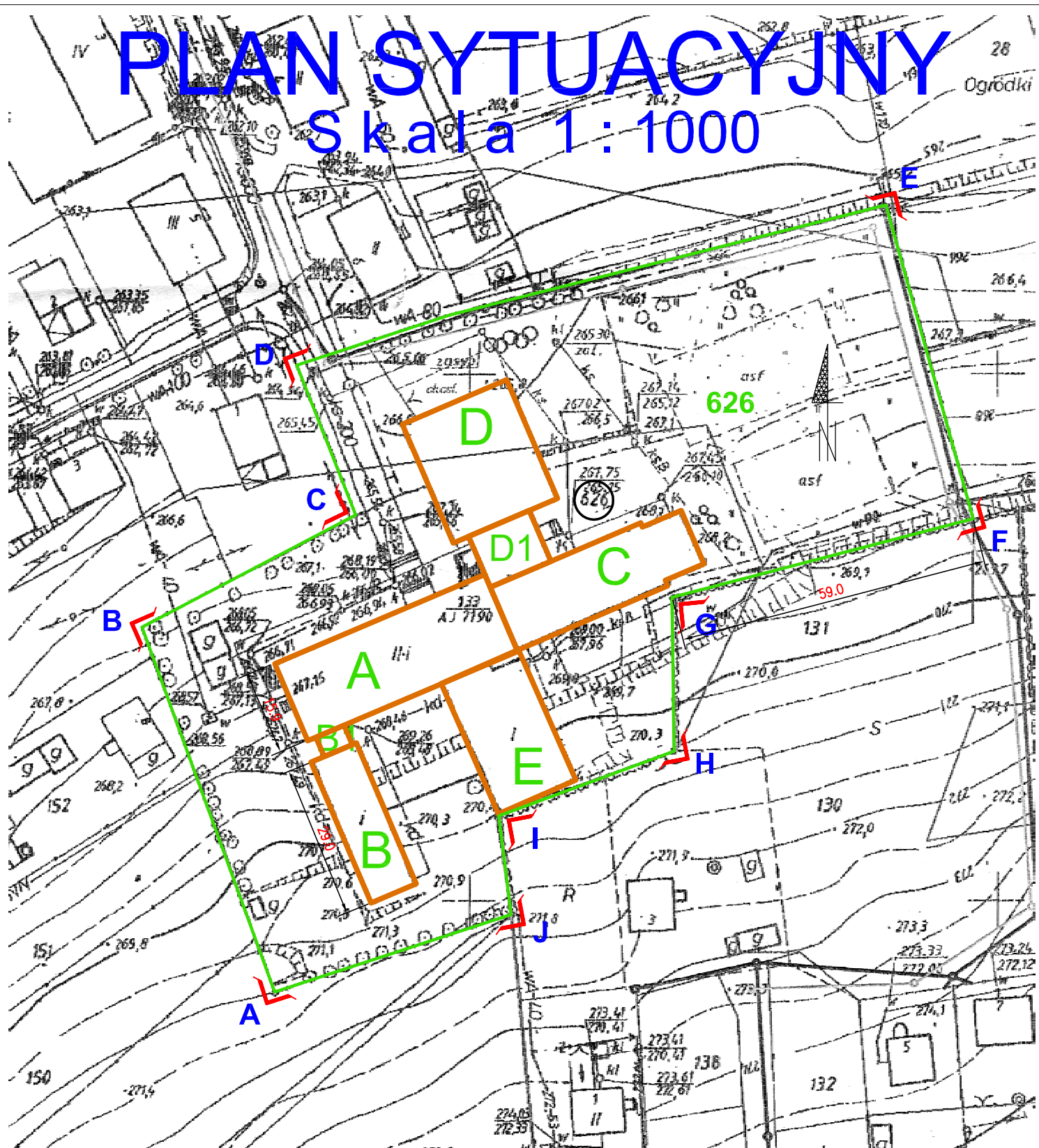


PLAN SYTUACYJNY

Skala 1 : 1000



OZNACZENIA

- A - budynek o wymiarach 43,3x15,9x10,0 m
 - B - mała sala gimnastyczna o wymiarach 29,1x9,0x5,4(3,8) m
 - B1 - łącznik o wym. 4,0x5,8x3,4 m
 - C - budynek o wymiarach 30,5x12,9x13,0 m
 - C1 - 8,7x11,7x13,9 m
 - D - sala gimnastyczna o wym. 24,8x12,6x9,6 m z częścią socjalną o wym. 24,8x6,8x4,9(6,3) m
 - D1 - łącznik o wym. 10,6x9,6x6,2 m
 - E - budynek o wymiarach 27,9x15,8x12,9 m
- Budynki zlokalizowane na działce o numerze ewidencyjnym 626

Jednostka projektowa	Biuro Projektów "PROINSBUD" 28-230 Połaniec ul. Kosynierów 1/7 tel. 502-511-244 proinsbud@btw.pl	Nr umowy	CRV-0310/49/07
Inwestor	Miasto i Gmina Sędziszów 28-340 Sędziszów ul. Dworcowa 20	Data	04-2007
Nazwa przedsięwzięcia	Przebudowa (termomodernizacja) budynków Szkoły Podstawowej Nr 1 w Sędziszowie	Stadium Projekt Budowlany	
Nazwa obiektu	Szkoła Podstawowa Nr 1 w Sędziszowie	Skala	
Temat rysunku	Projekt zagospodarowania terenu		1 : 1000
Opracował	mgr inż. Józef Romanowski	8346/145/85	Nr rysunku
Projektował	mgr inż. Dariusz Domagała	123/Tbg/98	1
Koordynował	mgr inż. Bogdan Wisniewski	197/Tbg/98	