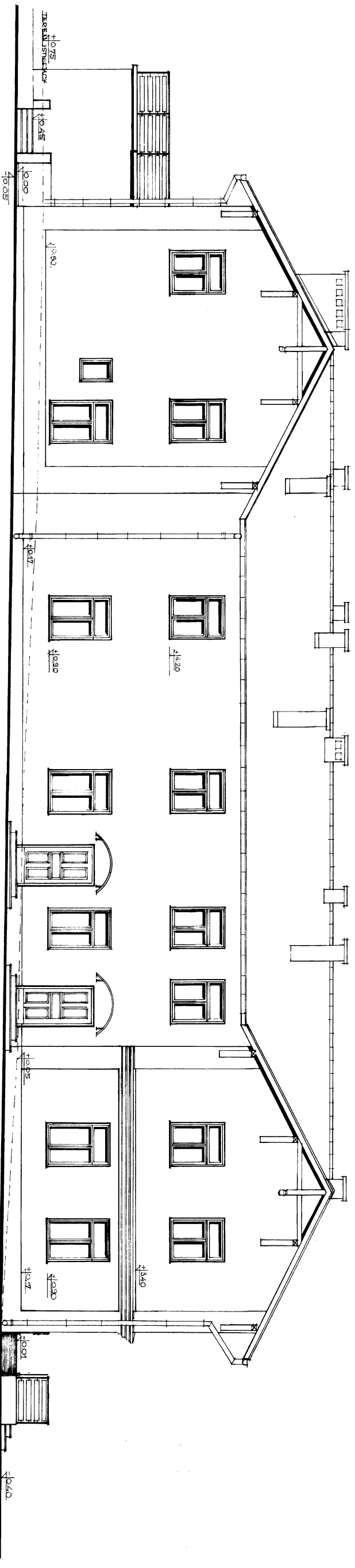
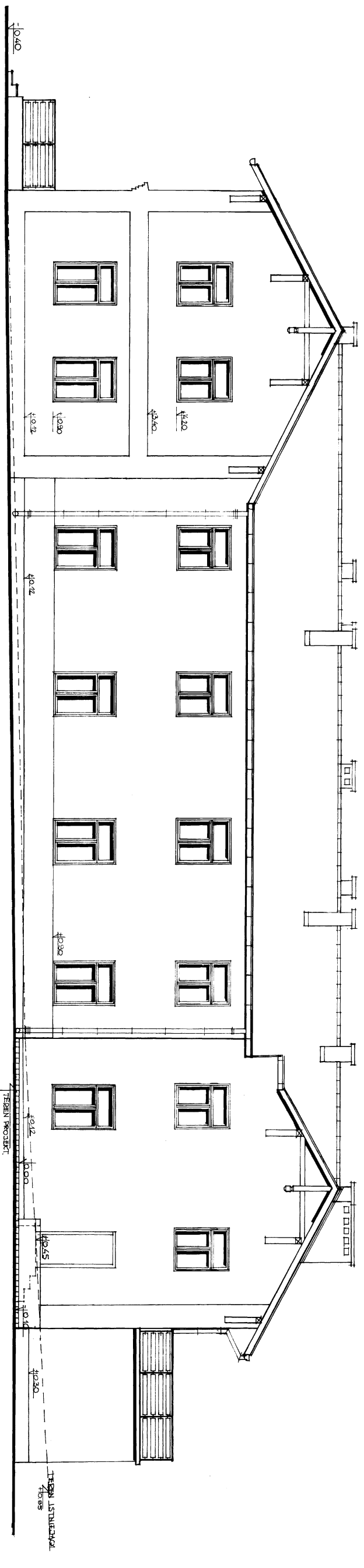


PROJEKT BUDOWLANY PRZEBUDOWY I ROZBUDOWY  
 ISTNIEJĄCEGO BUDYNKU Z PRZEZNACZENIEM  
 NA DOM OPIEKI SPOŁECZNEJ DLA OSÓB STARYCH  
 Sędziszów, ul. Dworcowa 6, Dz. nr ewid. 1751/1



ELEWACJA WSCHODNIA



ELEWACJA ZACHODNIA

"GRAFOS" - Projektowanie i nadzór budowlany			
PRACOWNIA PROJEKTOWA			
ul. Langiewicza 16 26 - 130 Suchbatiów			
OBIEKT	DOM OPIEKI SPOŁECZNEJ DLA OSÓB STARYCH w Sędziszowie		
ADRES	SĘDZISZÓW, ul. Dworcowa 6 - działka nr ewid. - 1751/1		
TREŚĆ RYSUNKU	PROJEKT BUDOWLANY PRZEBUDOWY I ROZBUDOWY ISTNIEJĄCEGO BUDYNKU Z PRZEZNACZENIEM NA DOM OPIEKI SPOŁECZNEJ DLA OSÓB STARYCH - Elewacje		
Projektował	mgr inż. arch. JANNUSZ WIC	Nr. upr. -	Podpis
Poprowadził	mgr inż. arch. JANNUSZ WIC	Nr. upr. -	
Opracował	tech. bud. MAREK KWASNIEWSKI		
Opiekun	tech. KRYSTYNA ZAGNIEWSKA		
Skala rysunku	Nr. zadania - umowy	Data opracowania	Nr. rysunku
			8