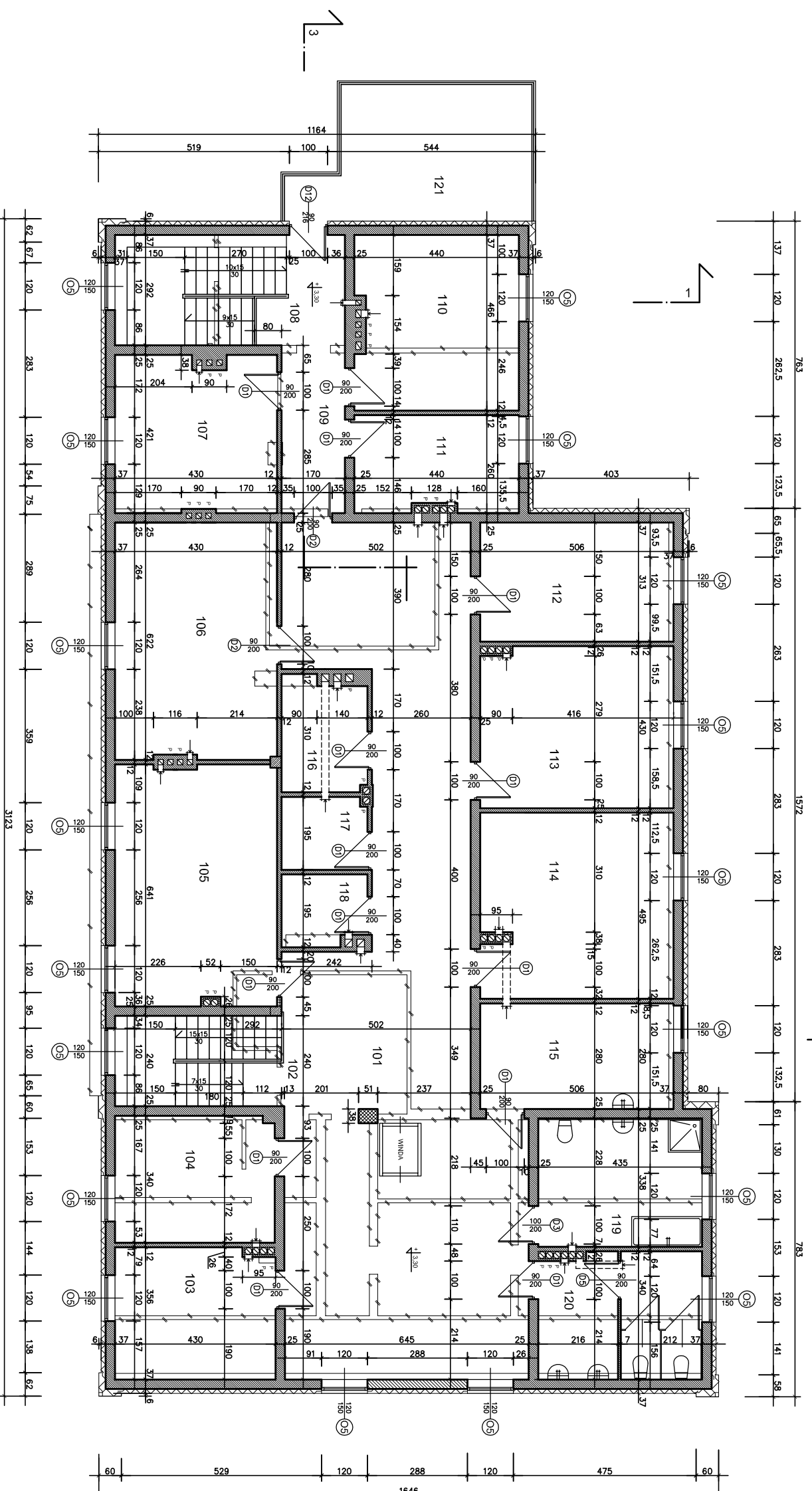


PROJEKT BUDOWLANY PRZEBUDOWY I ROZBUDOWY
ISTNIEJĄCEGO BUDYNKU Z PRZEZNACZENIEM
NA DOM OPIEKI SPOŁECZNEJ DLA OSÓB STARYCH
Sędziszów, ul. Dworcowa 6, Dz. nr ewid. 1751/1

RZUT PIĘTRA



WYKAZ POMIESZCZEŃ :

nr pom.	nazwa pomieszczenia	pow. użytk. /m ²	rodzaj posiadki
101	hall + komunikacja	105,0	poliflor
102	klatka schodowa	5,3	terakola
103	pokój 2-osobowy	15,3	poliflor
104	pokój 2-osobowy	14,6	poliflor
105	pokój 4-osobowy	27,5	poliflor
106	pokój dzielnego pobytu	26,7	poliflor
107	pokój biurowy	18,0	poliflor
108	klatka schodowa	6,1	terakola
109	komunikacja	12,5	poliflor
110	gabriel zabiegowo - plebejński	20,1	poliflor
111	kuchienka pomocnicza	11,1	terakola
112	pokój biurowy	15,8	poliflor
113	pokój 3-osobowy	21,7	poliflor
114	pokój 3-osobowy	24,6	poliflor
115	pom. pomocnicze do pralni i suszenia	14,2	terakola
116	pom. gospodarcze	6,8	terakola
117	bielizna czysta	4,0	terakola
118	bielizna brudna	4,0	terakola
119	łazienka	14,7	terakola
120	W.C. damskie	14,8	terakola
razem pow. użytkowa		382,8	
121	taras	21,5	terakola

"GRAFOS" - Projektowanie i nadzór budowlany			
ul. Langiewicza 16 PRACOWNIA PROJEKTOWA 26 - 130 Suchbatiów			
OBIEKT	DOM OPIEKI SPOŁECZNEJ DLA OSÓB STARYCH w Sędziszowie		
ADRES	SĘDZISZÓW, ul. Dworcowa 6 - działka nr ewid. - 1751/1		
TREŚĆ RYSUNKU	PROJEKT BUDOWLANY PRZEBUDOWY I ROZBUDOWY ISTNIEJĄCEGO BUDYNKU Z PRZEZNACZENIEM NA DOM OPIEKI SPOŁECZNEJ DLA OSÓB STARYCH - Rzut piętra		
Projektował	mgr inż. arch. JANKUSZ WIC	Nr upr.	Posiada
Poprojektował	mgr inż. arch. MAREK KWASNIEWSKI	K146592	
Opracował	tech. KRYSZYŃKA ZAGNIEWSKA	K146692	
Skala rysunku	Nr zawieszki - umowy	Data opracowania	Nr rysunku
			2