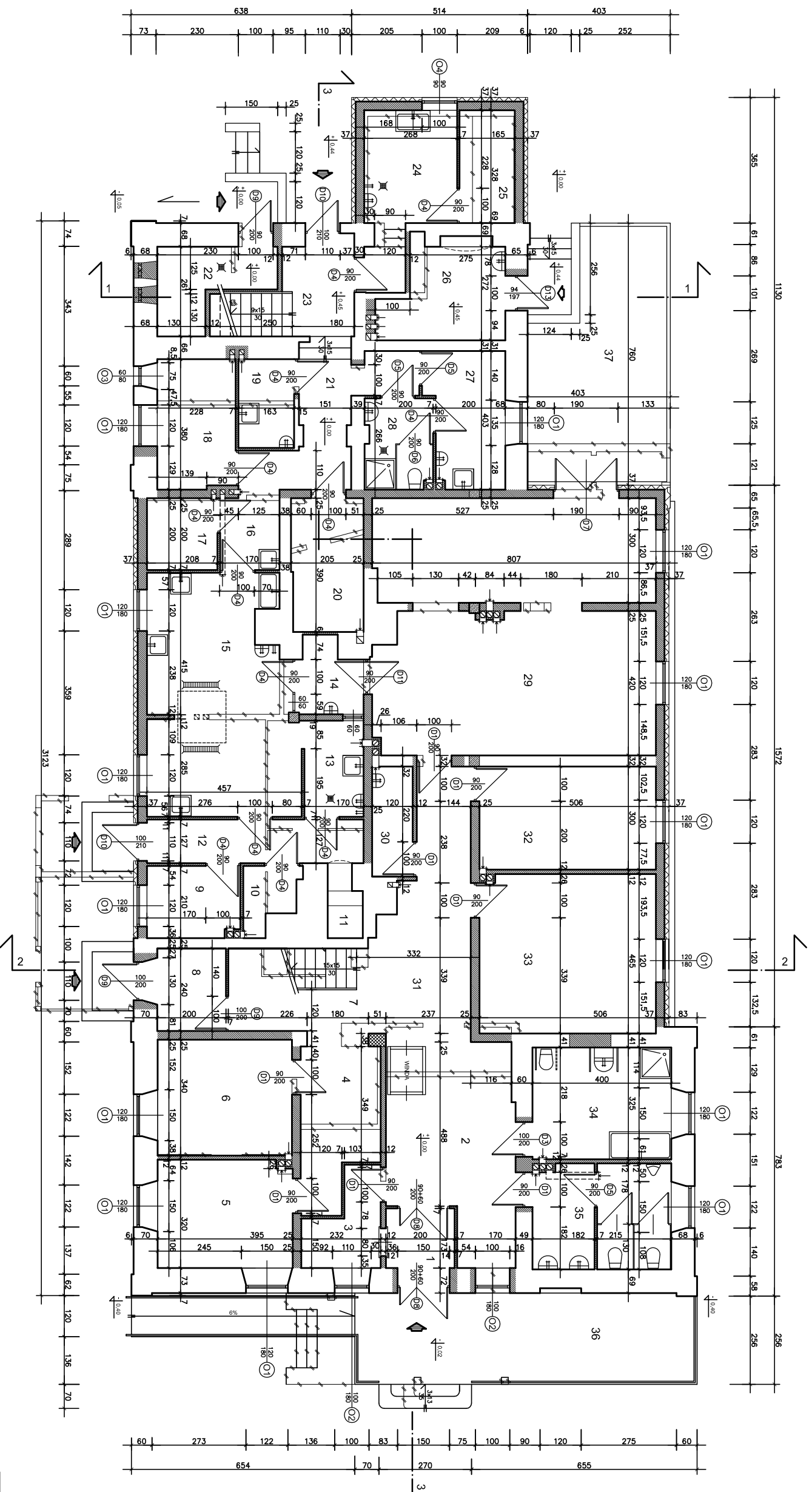


PROJEKT BUDOWLANY PRZEBUDOWY I ROZBUDOWY
ISTNIEJĄCEGO BUDYNKU Z PRZEZNACZENIEM
NA DOM OPIEKI SPOŁECZNEJ DLA OSÓB STARYCH
Sędziszów, ul. Dworcowa 6, Dz. nr ewid. 1751/1

RZUT PARTERU



WYKAZ POMIESZCZEŃ :

| nr pom. | nazwa pomieszczenia | pow. użytk. / m ² | rodzaj posadzki |
|------------------------------------|--------------------------------|------------------------------|-----------------|
| 1 | wiatrołap | 3,5 | terakota |
| 2 | hall | 23,3 | poliflor |
| 3 | dziurka | 5,1 | terakota |
| 4 | kuchnia | 10,2 | poliflor |
| 5 | pokój 2-osobowy | 12,5 | poliflor |
| 6 | pokój 2-osobowy | 13,4 | poliflor |
| 7 | klatka schodowa | 2,7 | terakota |
| 8 | wiatrołap | 4,8 | terakota |
| 9 | magazyn materiałów budowlanych | 5,7 | terakota |
| 10 | magazyn napoi | 2,7 | terakota |
| 11 | aneks na opakowania | 2,0 | terakota |
| 12 | kuchnia | 9,9 | terakota |
| 13 | zmywalnica | 4,7 | terakota |
| 14 | rozdzelnia | 4,3 | terakota |
| 15 | kuchnia | 28,5 | terakota |
| 16 | aneks porządkowy | 3,4 | terakota |
| 17 | magazyn zasobów | 4,2 | terakota |
| 18 | pokój higieniczny | 9,0 | terakota |
| 19 | mycie i dezynfekcja | 4,1 | terakota |
| 20 | magazyn chłodniczy | 7,8 | terakota |
| 21 | kuchnia | 22,0 | terakota |
| 22 | pom. na odpadki | 5,5 | terakota |
| 23 | klatka schodowa | 3,0 | terakota |
| 24 | obieralnica | 11,0 | terakota |
| 25 | magazyn ziemniaków | 4,9 | terakota |
| 26 | kuchnia gazowa | 8,7 | terakota |
| 27 | pom. socjalne + szatnia | 9,1 | terakota |
| 28 | szatnia | 4,9 | terakota |
| 29 | szatnia + świetlica | 58,7 | poliflor |
| 30 | pom. porządkowe | 3,8 | terakota |
| 31 | kuchnia | 19,3 | poliflor |
| 32 | pokój 2-osobowy | 15,2 | poliflor |
| 33 | pokój 3-osobowy | 23,5 | poliflor |
| 34 | szatnia | 13,0 | terakota |
| 35 | W.C. męskie | 12,3 | terakota |
| razem pow. użytkowa PARTERU | | 376,7 | |
| 36 | klatka schodowa | 26,3 | terakota |
| 37 | klatka schodowa | 25,8 | terakota |

| | | | |
|--|---|------------------|-------------|
| "GRAFOS" - Projektowanie i nadzór budowlany | | | |
| ul. Langiewicza 16 PRACOWNIA PROJEKTOWA 26 - 130 Suchbátów | | | |
| OBIEKT | DOM OPIEKI SPOŁECZNEJ DLA OSÓB STARYCH w Sędziszowie | | |
| ADRES | SĘDZISZÓW, ul. Dworcowa 6 - działka nr ewid. - 1751/1 | | |
| TREŚĆ RYSUNKU | PROJEKT BUDOWLANY PRZEBUDOWY I ROZBUDOWY ISTNIEJĄCEGO BUDYNKU Z PRZEZNACZENIEM NA DOM OPIEKI SPOŁECZNEJ DLA OSÓB STARYCH - Rzut parteru | | |
| Projektował | mgr inż. arch. JANIUSZ WIC | Nr. upr. | Posges |
| Poprowadził | mgr inż. arch. MAREK KWASNIEWSKI | Ki-65/92 | |
| Opracował | tech. KRYSZYŃA ZAGNIEWSKA | Ki-66/92 | |
| Sala rysunku | Nr. zamawia - umowy | Data opracowania | Nr. rysunku |
| | | | 1 |