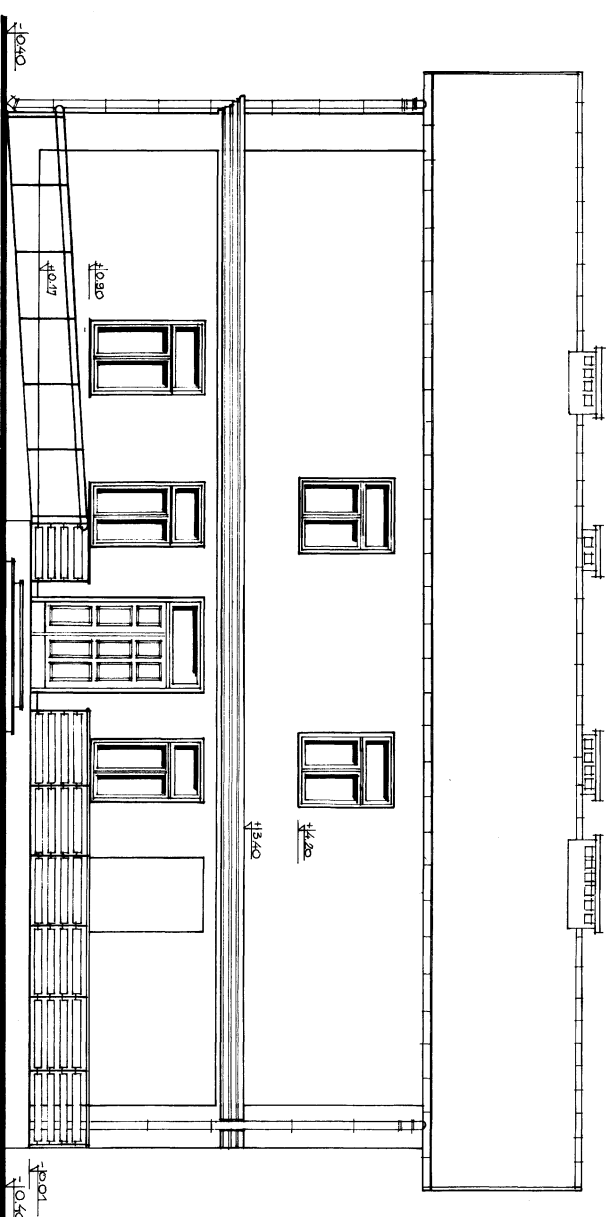
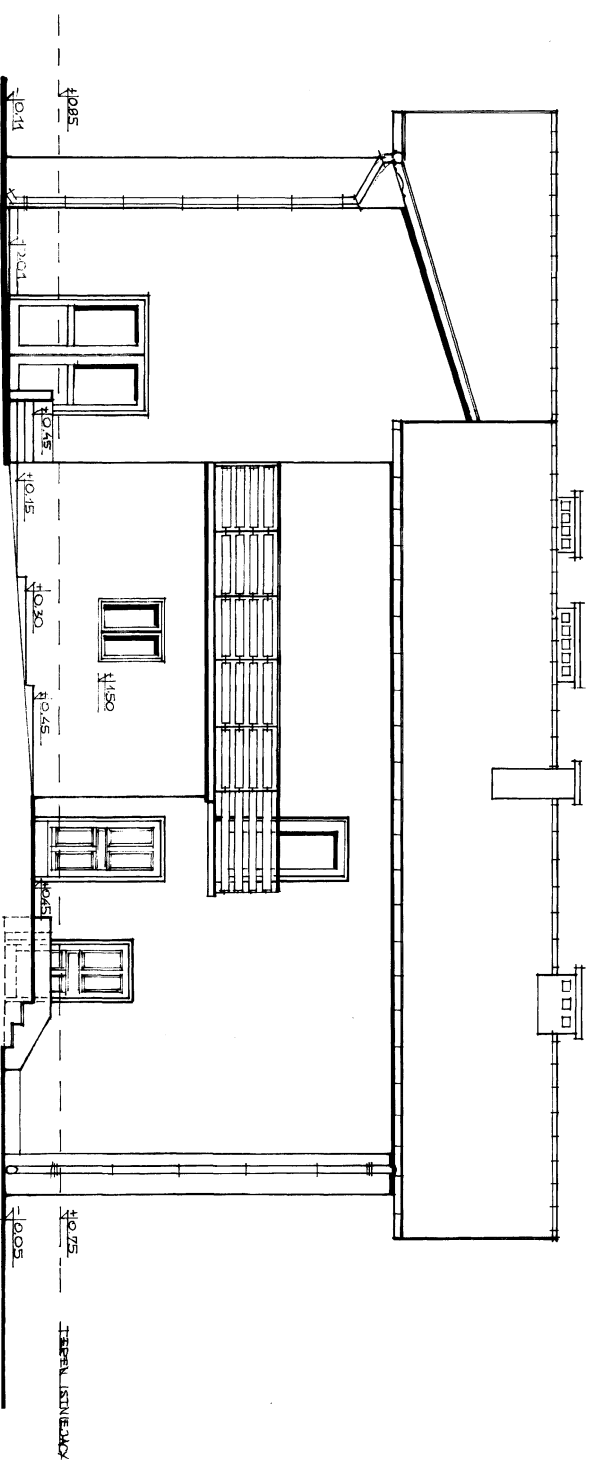


**PROJEKT BUDOWLANY PRZEBUDOWY I ROZBUDOWY  
ISTNIEJĄCEGO BUDYNKU Z PRZEZNACZENIEM  
NA DOM OPIEKI SPOŁECZNEJ DLA OSÓB STARYCH  
Sędziszów, ul. Dworcowa 6, Dz. nr ewid. 1751/1**



**ELEWACJA PÓŁNOCNA**



**ELEWACJA POŁUDNIOWA**

<b>„GRAFOS” – Projektowanie i nadzór budowlany</b>			
<b>PRACOWNIA PROJEKTOWA 26 - 130 Suchbatiów</b>			
<b>ul. Langiewicza 16</b>			
OBIEKT	<b>DOM OPIEKI SPOŁECZNEJ DLA OSÓB STARYCH w Sędziszowie</b>		
ADRES	<b>SĘDZISZÓW, ul. Dworcowa 6 - działka nr ewid. - 1751/1</b>		
TREŚĆ RYSUNKU	<b>PROJEKT BUDOWLANY PRZEBUDOWY I ROZBUDOWY ISTNIEJĄCEGO BUDYNKU Z PRZEZNACZENIEM NA DOM OPIEKI SPOŁECZNEJ DLA OSÓB STARYCH - Elewacje</b>		
Projektował	mgr inż. arch. <b>JANUSZ WIC</b>	Nr upr.	1317/77
Poprowadził	tech. bud. <b>MAREK KWASNIEWSKI</b>	Klasa	K146/92
Opracował	tech. <b>KRYSTYNA ZAGNIEWSKA</b>		
Skala rysunku	Nr zawieski - umowy	Data opracowania	Nr rysunku
			<b>9</b>