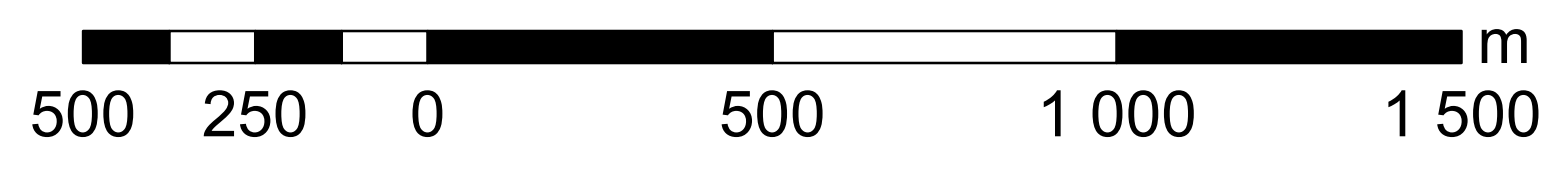


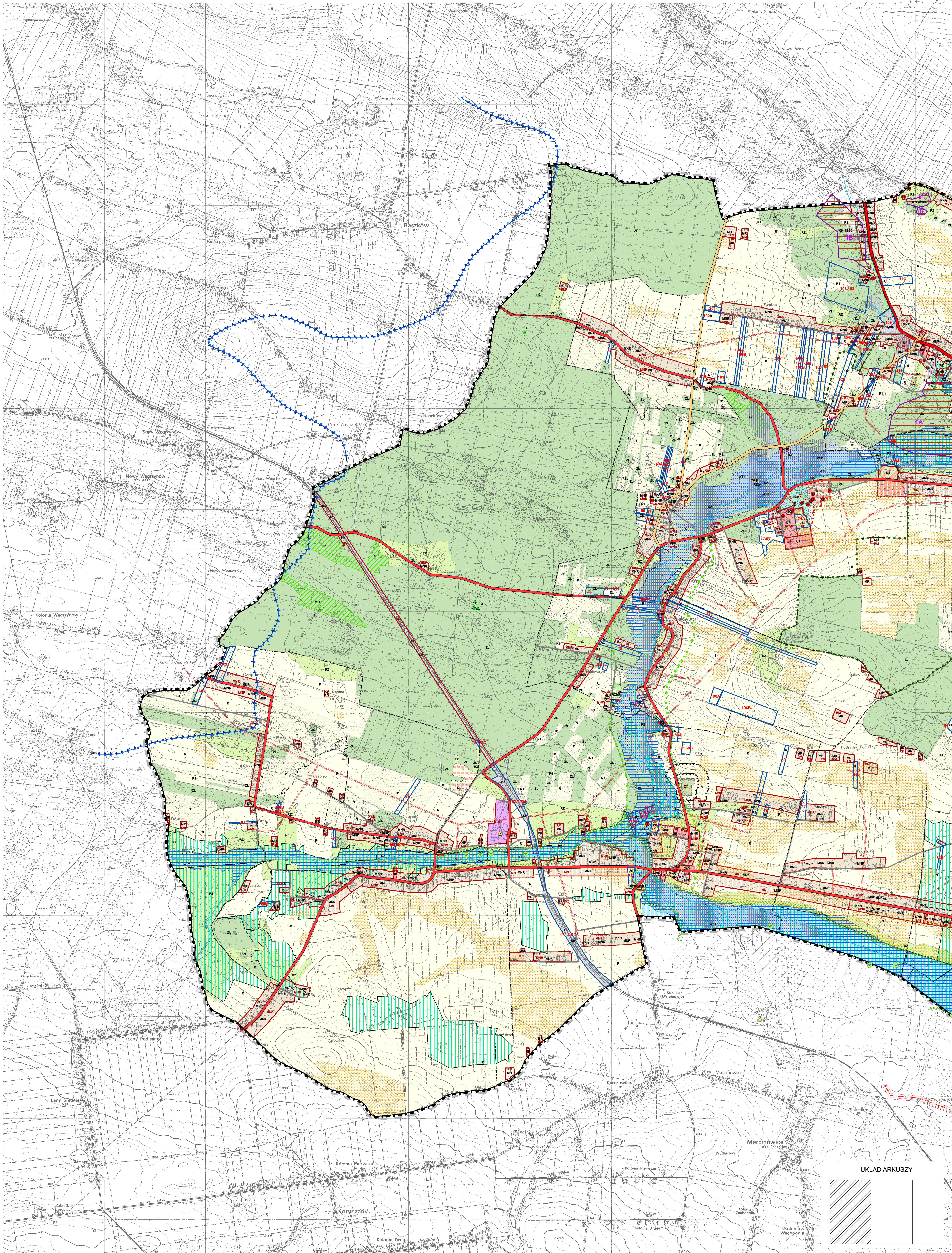
# ZMIANA NR 4 STUDIUM UWARUNKOWAŃ I KIERUNKÓW ZAGOSPODROWANIA PRZESTRZENNEGO GMINY SĘDZISZÓW

## UWARUNKOWANIA ZAGOSPODAROWANIA PRZESTRZENNEGO

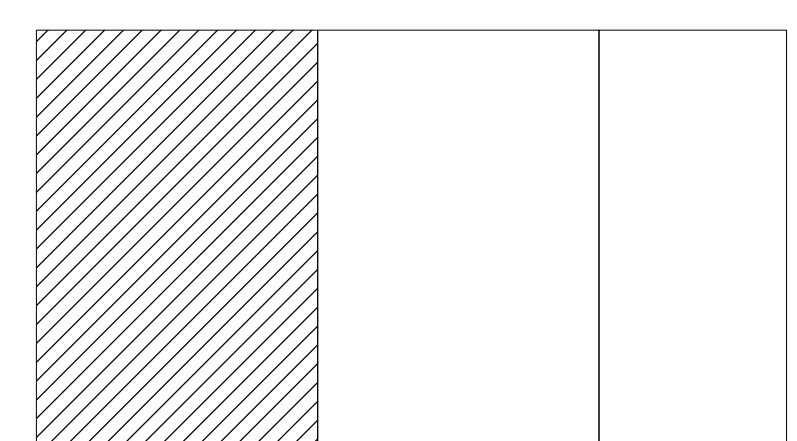
skala 1 : 10000

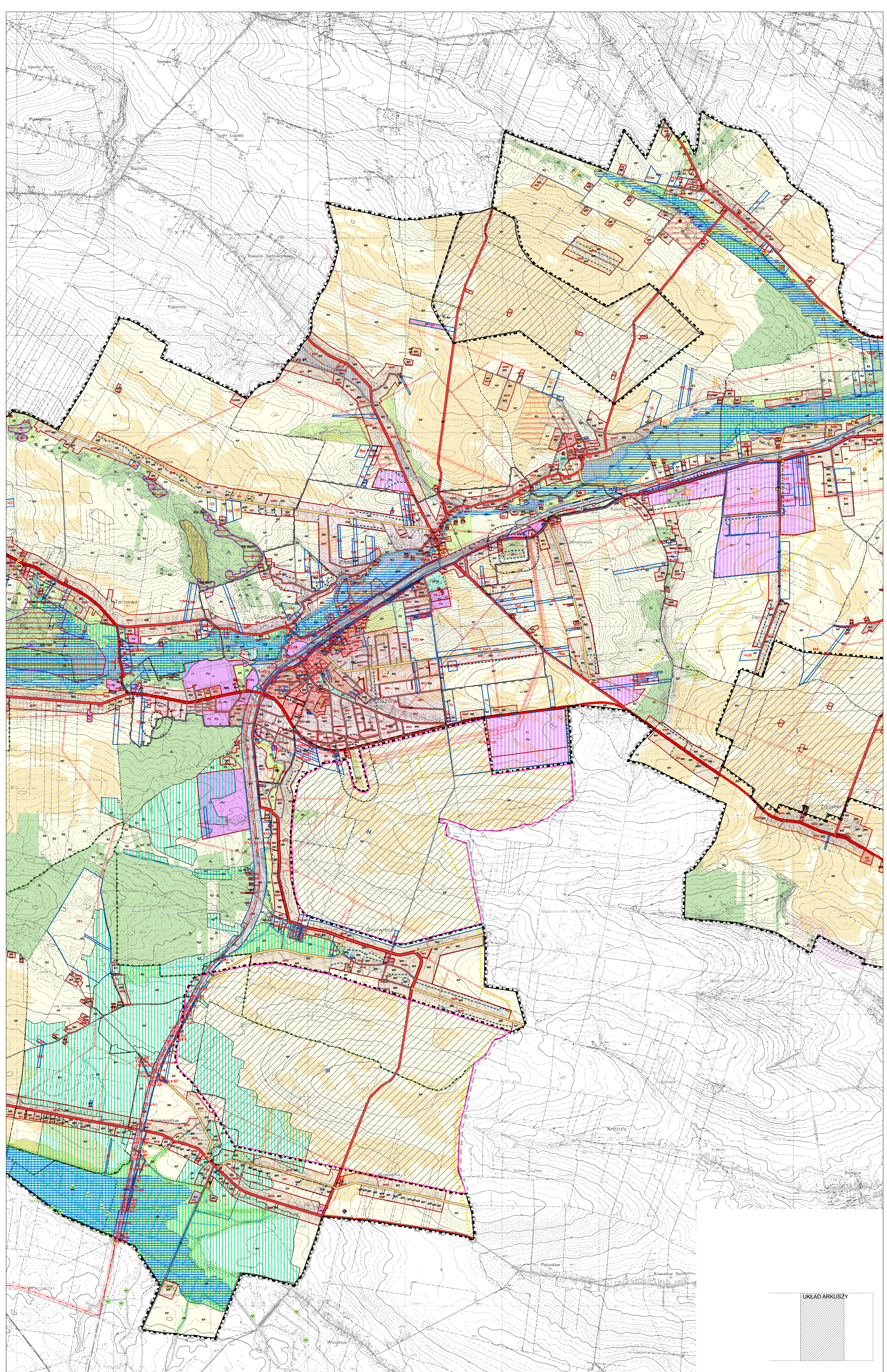


Załącznik nr 3 do Uchwały Nr ..... Rady Miejskiej w Sędziszowie z dnia .....

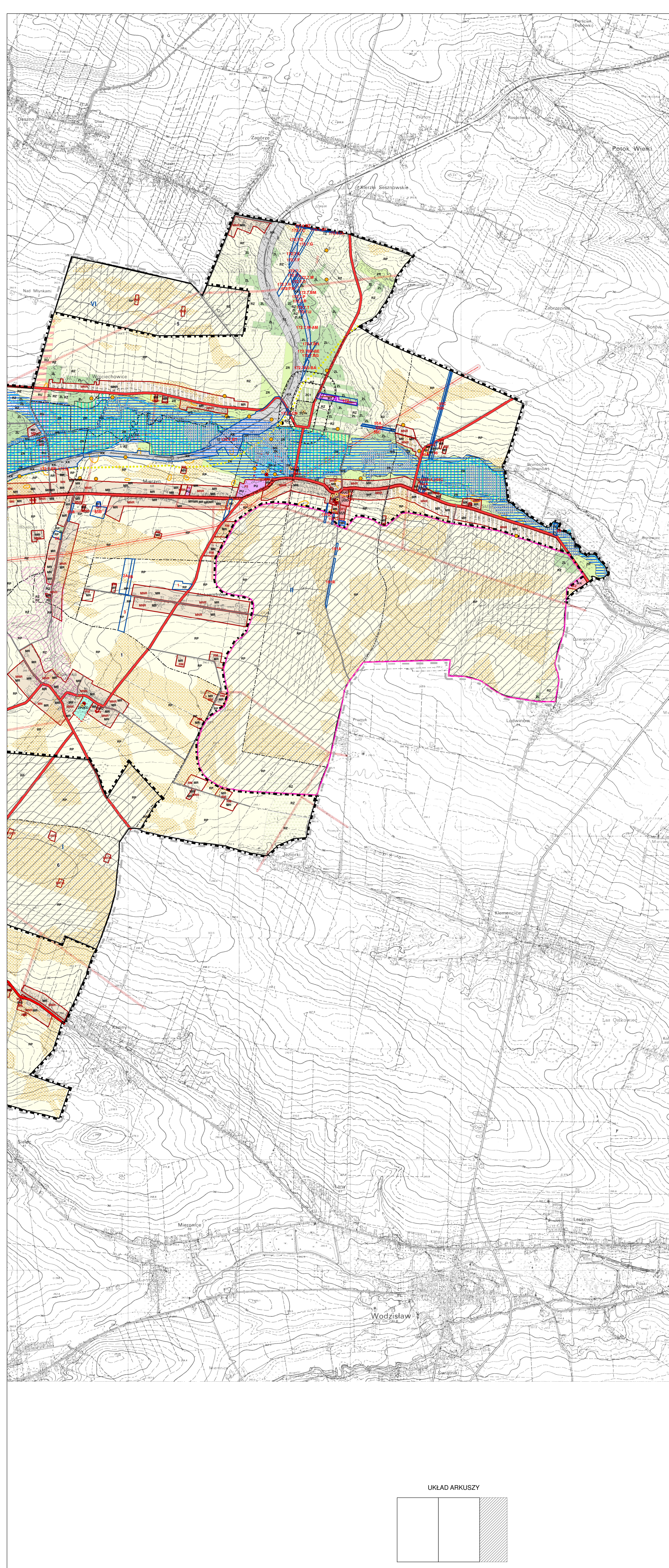


UKŁAD ARKUSZY





UKŁAD ARKUSZY



- OZNACZENIA**
- +—+—+— granica obszaru objętego zmianą nr 2 Studium
  - — — granica gminy
  - — — granica miasta
  - · — · — granice wsi
- Tereny objęte wnioskami**
- 173 wnioski złożone do zmiany nr 2 Studium wraz z numerem porządkowym
- Granice obowiązujących miejscowych planów zagospodarowania przestrzennego wraz z numerem porządkowym**
- 1 MPZP gminy Sędziszów Uchwała nr XXV/251/2008 Rady Miejskiej w Sędziszowie z dnia 22 grudnia 2008 r.
  - 2 MPZP miasta Sędziszów Uchwała nr III/10/2010 Rady Miejskiej w Sędziszowie z dnia 30 grudnia 2010 r.
  - 3 MPZP gminy Sędziszów w zakresie terenów komunikacji kolejowej Uchwała nr XIV/98/2011 Rady Miejskiej w Sędziszowie z dnia 28 października 2011 r.
  - 4 ZMIANA MPZP miasta Sędziszów zmienia obejmując działki o numerze ewidencyjnym 347, 361/14 Uchwała nr XXXII/233/2013 Rady Miejskiej w Sędziszowie z dnia 27 marca 2013 r.
  - 5 ZMIANA MPZP gminy Sędziszów dla części wsi: Pawłowice, Łowina, Sosnowiec i Wojciechówice Uchwała nr XXXII/231/2013 Rady Miejskiej w Sędziszowie z dnia 27 marca 2013 r.
  - 6 ZMIANA MPZP gminy Sędziszów dla części wsi: Aleksandrów, Bolesłacie, Grązów, Piotunka i Zielonki Uchwała nr XXXII/231/2013 Rady Miejskiej w Sędziszowie z dnia 9 sierpnia 2013 r.
- Tereny przeznaczone pod zainwestowanie według obowiązujących planów**
- MW - tereny zabudowy mieszkaniowej wielorodzinnej z usługami
  - MN - tereny zabudowy mieszkaniowej jednorodzinnej z usługami
  - MNR - tereny zabudowy mieszkaniowej jednorodzinnej i zagrodowej
  - RM - tereny zabudowy zagrodowej w gospodarstwach rolnych, hodowlanych i ogrodniczych
  - ML - tereny zabudowy letniskowej
  - RU1k, RU2k, RU3k, RU5, RU6, RU7, RU8 - tereny obsługi produkcji rolnej, hodowlanej i ogrodniczej
  - RU4, RU4k - tereny obsługi produkcji w gospodarstwach rybnych
  - UP1, UP2 - tereny usług publicznych
  - UP1K - tereny usług publicznych
  - U1, U2 - tereny zabudowy usługowej
  - US - tereny sportu i rekreacji
  - UK1K,k, UK2K,k, UK3K, UK4 - tereny obiektów sakralnych i wyznaniowych
  - P1, P2, P3, P4k, P5 - tereny obiektów produkcyjnych, składów i magazynów
  - KK - tereny komunikacji kolejowej
  - IW1 - IW6 - tereny urządzeń zaopatrzenia w wodę
  - IK1 - IK3 - tereny urządzeń odprowadzania i oczyszczania ścieków
  - IC - urządzeń zaopatrzenia w ciepło
  - IG - tereny urządzeń zaopatrzenia w gaz
  - IO - składowisko odpadów komunalnych
  - EW1 - EW7, EW18 - EW24 - tereny elektrowni wiatrowych
- Podstawowe obszary funkcjonalne według obowiązującego Studium przyjętego Uchwałą nr X/96/2007 Rady Miejskiej w Sędziszowie z dnia 29 czerwca 2007 r.**
- UU - ważniejszych zespołów usługowych
  - MW - zabudowy mieszkaniowej wielorodzinnej z usługami
  - MN - zabudowy mieszkaniowej jednorodzinnej z usługami
  - ML - zabudowy letniskowej
  - MR - zabudowy zagrodowej z usługami
  - US - urządzeń sportowych i rekreacyjnych
  - PU - działalności produkcyjnej i usługowej
  - P - działalności produkcyjnej
  - RU - obsługi produkcji rolnej, hodowlanej i ogrodniczej
  - RP - rolne
  - ZL - leśne
  - RZ - wskazane do zalesienia
  - ZR - zieleni nieurządzonej
  - ZP - zieleni urządzonej
  - ZD - ogrodów działkowych
  - ZC - cmentarzy
  - WS - wód powierzchniowych: rzek, potoków stawów
  - WS1 - stawów rybnych
  - WR - zbiorników retencyjnych
  - KK - urządzeń i linii kolejowych
  - TZ - tereny zamknięte kolejowe
  - KDo - urządzeń obsługi komunikacji
  - IW - urządzeń zaopatrzenia w wodę
  - IK - urządzeń odprowadzania i oczyszczania ścieków
  - IE - urządzeń elektroenergetyki
  - IO - urządzeń gospodarki odpadami
  - IC - urządzeń zaopatrzenia w ciepło
  - centra rozwoju wsi
- Podstawowe obszary funkcjonalne wydzielone w Zmianie nr 1 Studium przyjętej Uchwałą nr XIX/138/2012 Rady Miejskiej w Sędziszowie z dnia 19 marca 2012 r.**
- obszary z możliwością lokalizacji elektrowni wiatrowych (I - VII)
  - RP1 - rolne
  - ZL2 - leśne
  - ZR1 - zieleni nieurządzonej
  - RZ1 - wskazane do zalesienia
- KOMUNIKACJA**
- drogi powiatowe
  - drogi gminne
  - drogi pozostałe
- INFRASTRUKTURA TECHNICZNA**
- istniejące linie elektroenergetyczne ze strefami technicznymi
  - planowana linia elektroenergetyczna 110 kV ze strefą techniczną
  - strefy ochrony bezpośredniej ujęć wód
  - Cs1, Cs2 - strefy ochronne cmentarzy
  - obszary zmeliorowane
  - planowana stacja redukcyjno-pomiarowa
  - planowana trasa gazociągu wysokiego ciśnienia
- OCHRONA WARTOŚCI PRZYRODNICZYCH I KULTUROWYCH ORAZ OCHRONA ZASOBÓW ŚRODOWISKA**
- granica Obszaru Natura 2000 - Dolina Górnjej Mierzawy PLH 260017
  - siedliska i gatunki roślin chronionych w obrębie obszaru Natura 2000
  - gatunki zwierząt chronionych w obrębie obszaru Natura 2000 (Czerwończyk nieparek, Czerwończyk fioletek, Modraszek telejus, Traszka grzebieniasta)
  - Miechowsko-Działoszycki Obszar Chronionego Krajobrazu
  - ZN - granica projektowanego zespołu przyrodniczo - krajobrazowego
  - ZL1 - lasy ochronne
  - OP - obiekty objęte ochroną wartości przyrodniczych
  - obiekty i zepoly objęte wpisem do rejestru zabytków
  - obiekty objęte wpisem do Gminnej Ewidencji Zabytków
  - k - dodatkowe oznaczenie "k" dotyczy terenów UU, PU, RU, ZC będących w ewidencji zabytków
  - K1, K2, K3, K4 - strefy ochrony wartości kulturowych
  - A - stanowiska archeologiczne wpisane do rejestru zabytków
  - a - stanowiska archeologiczne wpisane do ewidencji zabytków
  - granica Głównego Zbiornika Wód Podziemnych nr 408 Niecka Miechowska (część NW)
  - granica Głównego Zbiornika Wód Podziemnych nr 409 Niecka Miechowska (część SE)
  - gleby klasy I - III
  - tereny złóż surowców mineralnych
  - 1A - granica złóż
- ZAGROZENIA ŚRODOWISKA**
- tereny zagrożone wodami powodziowymi (wg danych archiwalnych)
  - tereny zagrożone powodzią Q1% (wg opracowania RZGW)
  - tereny narazone na występowanie osuwisk
  - obszary predysponowane do występowania ruchów masowych

UKŁAD ARKUSZY

