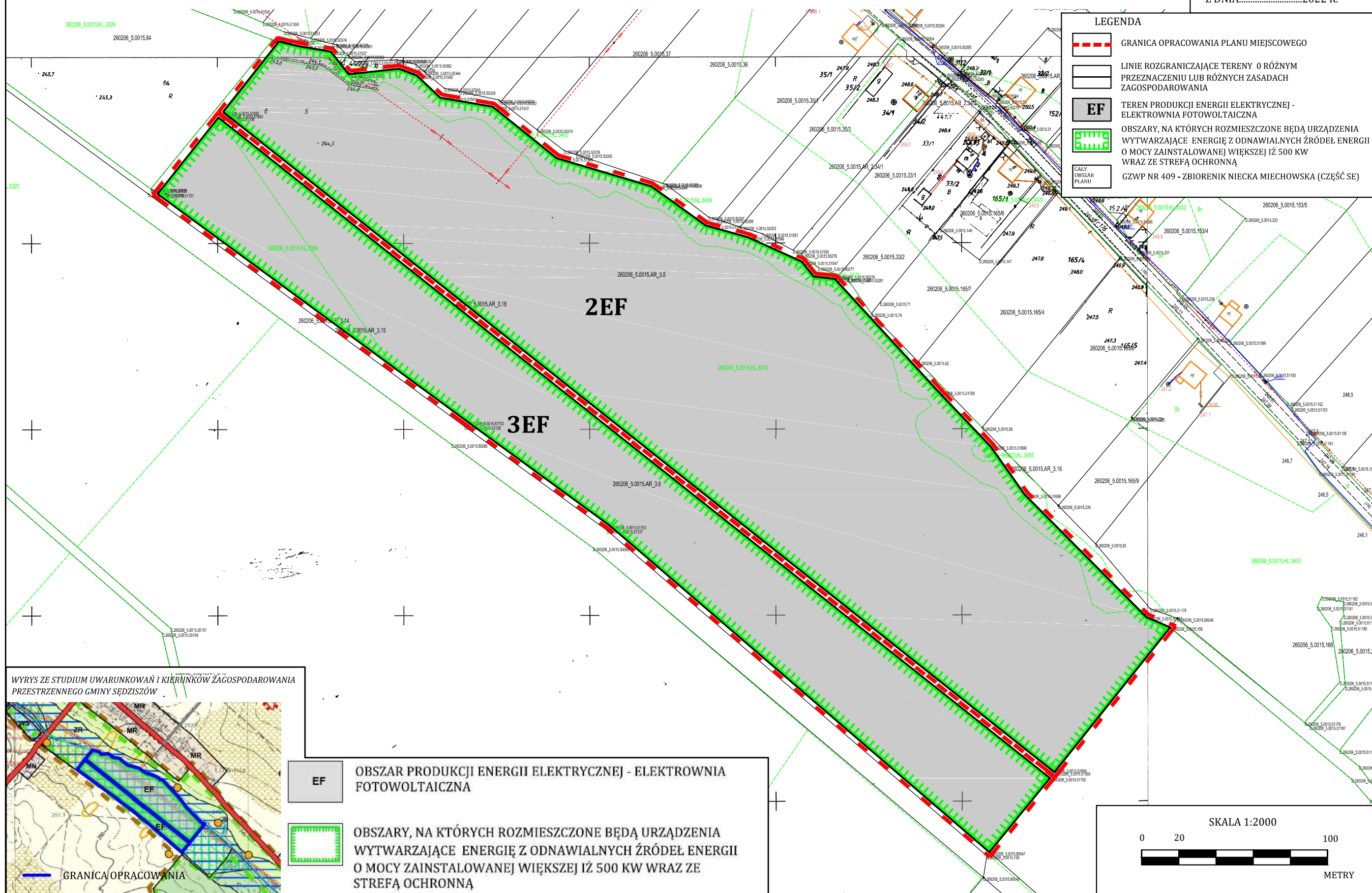


**MIEJSCOWY PLAN ZAGOSPODAROWANIA PRZESTRZENNEGO GMINY SĘDZISZÓW DLA DWÓCH OBSZARÓW,
POŁOŻONYCH W ŁOWINI I PAWŁOWICACH**

ZAŁĄCZNIK NR 2
DO UCHWAŁY NR.....
RADY GMINY SĘDZISZÓW
Z DNIA.....2022 R.



LEGENDA

- GRANICA OPRACOWANIA PLANU MIEJSCOWEGO
- LINIE ROZGRANICZAJĄCE TERENY O RÓŻNYM PRZEZNACZENIU LUB RÓŻNYCH ZASADACH ZAGOSPODAROWANIA
- TEREN PRODUKCJI ENERGII ELEKTRYCZNEJ - ELEKTROWNIA FOTOWOLTAICZNA
- OBSZARY, NA KTÓRYCH ROZMIESZCZONE BĘDĄ URZĄDZENIA WYTWARZAJĄCE ENERGIĘ Z ODNAWIALNYCH ŹRÓDEŁ ENERGII O MOCY ZAINSTALOWANEJ WIĘKSZEJ IŻ 500 KW WRAZ ZE STREFĄ OCHRONNĄ
- CAŁY OBSZAR PLANU
GZWP NR 409 - ZBIORENIK NIECKA MIECHOWSKA (CZĘŚĆ SE)

WYRYS ZE STUDIUM UWARUNKOWAŃ I KIERUNKÓW ZAGOSPODAROWANIA PRZESTRZENNEGO GMINY SĘDZISZÓW



- OBSZAR PRODUKCJI ENERGII ELEKTRYCZNEJ - ELEKTROWNIA FOTOWOLTAICZNA
- OBSZARY, NA KTÓRYCH ROZMIESZCZONE BĘDĄ URZĄDZENIA WYTWARZAJĄCE ENERGIĘ Z ODNAWIALNYCH ŹRÓDEŁ ENERGII O MOCY ZAINSTALOWANEJ WIĘKSZEJ IŻ 500 KW WRAZ ZE STREFĄ OCHRONNĄ

