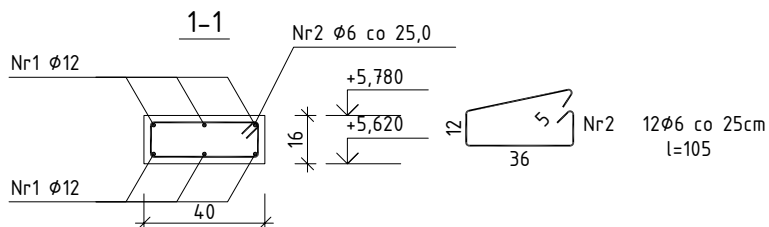


Beton B25 (C20/25)  
 Stal RB500W  
 St0S-b  
 Otulina  $c_{nom} = 15+5=20$  mm

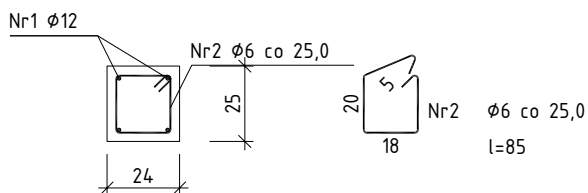
### WIENIEC W.1.1 40x16

60,00 mb



### WIENIEC W.2.1 po skosie

22,40 mb



#### Wykaz zbrojenia

Nr pręta	Średnica [mm]	Długość [cm]	Liczba [szt.]	Długość całkowita [m]	
				St0S-b	RB500W
				Ø6	Ø12
WIENIEC W.1.1 (długość l = 60,00 m)					
1	12	6300	6		378,00
2	6	105	241	253,05	
Długość całkowita wg średnic [m]				253,1	378,0
Masa 1mb pręta [kg/mb]				0,222	0,888
Masa prętów wg średnic [kg]				56,2	335,7
Masa prętów wg gatunków stali [kg]				56,2	335,7
Masa całkowita [kg]				392	

Nr pręta	Średnica [mm]	Długość [cm]	Liczba [szt.]	Długość całkowita [m]	
				St0S-b	RB500W
				Ø6	Ø12
WIENIEC W.2.1 po skosie (długość l = 22,40 m)					
1	12	2352	4		94,08
2	6	85	91	77,35	
Długość całkowita wg średnic [m]				77,4	94,1
Masa 1mb pręta [kg/mb]				0,222	0,888
Masa prętów wg średnic [kg]				17,2	83,6
Masa prętów wg gatunków stali [kg]				17,2	83,6
Masa całkowita [kg]				101	

UWAGA: Długość pręta jest długością obliczoną na podstawie wymiarów w osi pręta (metoda B wg PN-EN ISO 3766:2006)

NAZWA: PRZEBUDOWA STRYCHU NIEUŻYTKOWEGO Z WYMIANĄ WIĘŻBY DACHOWEJ W ISTNIEJĄCYM BUDYNKU ŚWIETLICY WIEJSKIEJ W MSC. SŁABOSZOWICE GM. SĘDZISZÓW			NR RYS.
ADRES OBIEKTU: SŁABOSZOWICE, GM. SĘDZISZÓW, DZ. GEOD. NR 808			SKALA: 1:25
PRZEDMIOT: ELEMENTY KONSTRUKCYJNE			DATA: GRUDZIEŃ 2021
NAZWISKO:		NR UPRAWNIEN:	PODPIS:
KONSTRUKCJA:	mgr inż. ANDRZEJ BONARSKI	SWK/0004/PWBKb/18	
SPRAWDZIŁ:	mgr inż. PIOTR MARKIEWICZ	140/KL/75	