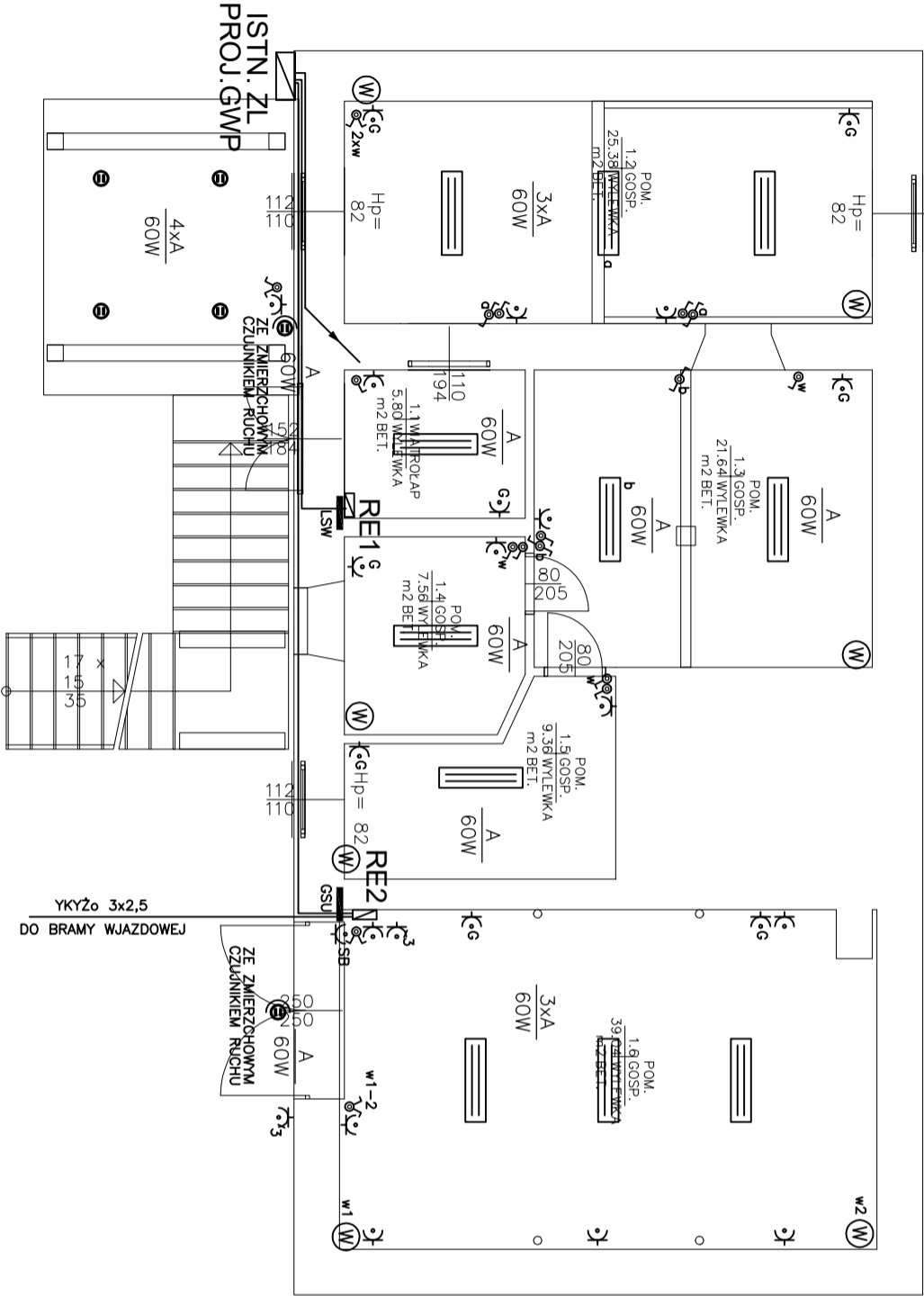


LEGENDA

- OPRAWA LED <=50W IP66
- OPRAWA LED <=40W IP44
- OPRAWA LED <=35W IP20
- OPRAWA LED <=20W IP44
- Montaż nościenny
- RE Rozdzielnica Elektryczna
- ZG Zestaw Gniazd
- Trasy kablowe
- Łączniki elektryczne
- Gniazda elektryczne
- Puszka IP44 z zaciskami dla kuchni elektrycznej
- Lokalna Szyna Wyrównawcza Główna Szyna Uziemiająca
- Wypust dla wentylatora z obw. oświetlenia
- A(B) A=minIP44/B=minIP20
- 3x60W max moc oprawy



UWAGI:

- PRZEWODY PROWADZIĆ POD min.0.5cm WARSTWĄ TYNKU LUB NATYNKOWO W RURKACH OCHRONNYCH W LINIACH RÓWNOLEGŁYCH I PROSTOPADŁYCH DO KRAWĘDZI ŚCIAN I SUFITÓW W PASIE 10–20cm OD STROPU
- TYPY OPRAW OŚWIETLENIOWYCH W GESTII INWESTORA

PRZEBUDOWA STRYCHU NIEUŻYTKOWEGO Z WYMIANĄ WIĘŻBY DACHOWEJ ORAZ WYMIANĄ WEWNĘTRZNEJ INSTALACJI ELEKTRYCZNEJ W ISTNIEJĄCYM BUDYNKU ŚWIETLICY WIEJSKIEJ W MSC. SŁABOSZOWICE GM. SĘDZISZÓW			
ADRES OBIEKTU: SŁABOSZOWICE, GM. SĘDZISZÓW, DZIAŁKA GEODEZYJNA NR 808			
INWESTOR: GMINA SĘDZISZÓW UL. DWORCOWA 20. 28-340 SĘDZISZÓW			
Plan instalacji elektrycznych Rzut Parteru		SKALA: 1:100 Nr rys. E-1	DATA: Grudzień 2021
Projektował:		techn. Krzysztof Krupiński	Upr. 107/75
Sprawdził:		mgr inż. Hubert Krupiński	KL-111/2001