



Miejsce i data:
Słomniki, 2021-05-12

Jacek Klanowski, ul. Wolności 25, 32-090 Słomniki.

Adresat petycji:
Rada Miejska Sędziszów

PETYCJA

Na podstawie ar. 2. Ust. 1 i 2 Ustawy z dnia 11 lipca 2014 r. o petycjach – wnoszę petycję do Rady Miejskiej w Sędziszowie z prośbą o podjęcie działań kontrolnych dotyczących rozbudowy cmentarza parafialnego w Sędziszowie.

Przedstawienie sytuacji:

Jestem zaniepokojony regularnym łamaniem przepisów budowlanych oraz cmentarnych przez osoby zarządzające tym obiektem, które polegają na stopniowym, nielegalnym prowadzeniu inwestycji poza granicami cmentarza, które z upływem czasu będą trudne do cofnięcia. Taki sposób postępowania, który można nazwać „**metodą faktów dokonanych**” w przyszłości doprowadzi do konieczności legalizacji takich działań przez przesunięcie granic cmentarza, które może odbyć się tylko przez zmianę SUIKZP, a następnie przez zmianę MPZP. W wyniku prowadzonych działań, będzie musiała zostać rozszerzona strefa buforowa wokół cmentarza [*pasy izolujące tereny cmentarne od innych terenów 50m i 150m od granicy cmentarza*], a to będzie się wiązało z nałożeniem ograniczeń na działki sąsiednie i koniecznością wypłaty odszkodowań przez Miasto Sędziszów, wszystkim właścicielom, którzy z tego tytułu poniosą stratę.

Prosimy o podjęcie działań wyjaśniających w stosunku do następujących kwestii, przez powiadomienie odpowiednich służb (Sanepid, PINB w Jędrzejowie, Kuria Kielecka, Urząd Miejski w Sędziszowie) i przedstawienie wyników tej kontroli na sesji Rady Miasta Sędziszów:

1. Zgodnie z danymi ze strony Starostwa Powiatowego w Jędrzejowie, działka 650/2 nie jest własnością Parafii, co nie pozwala na uzyskanie pozwolenia na budowę lub rozbudowę tego cmentarza. Proszę o skontrolowanie czy takie pozwolenie w ogóle istnieje i na podstawie jakich dokumentów funkcjonuje ten cmentarz?

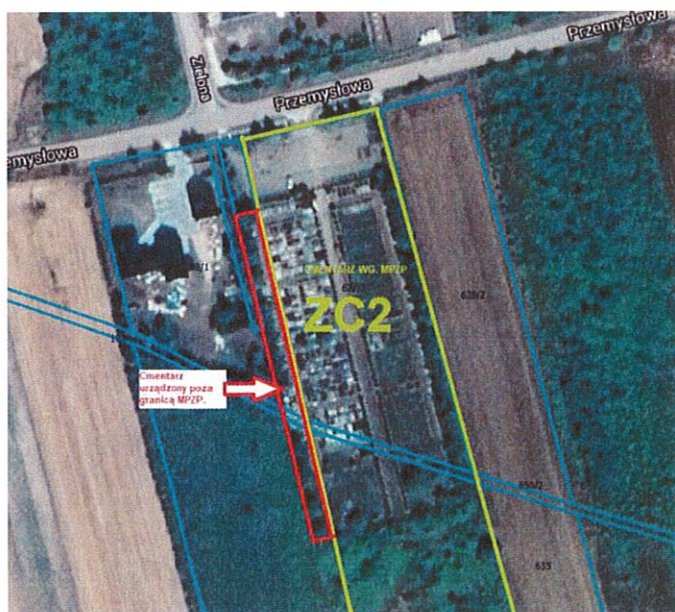
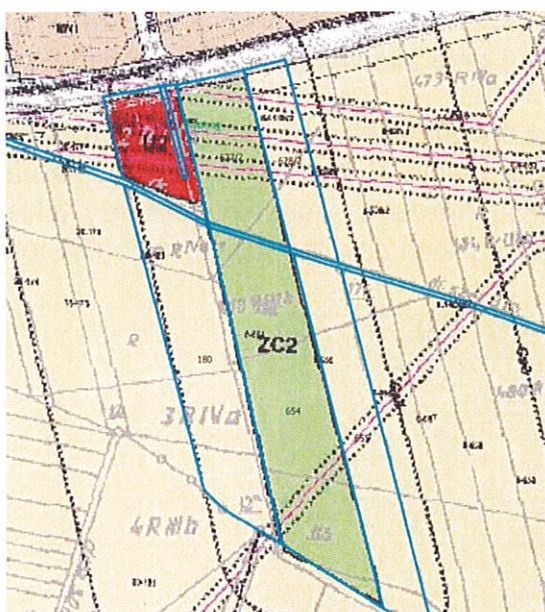
Województwo ŚWIĘTOKRZYSKIE						
Powiat JĘDRZEJOWSKI						
Jednostka ewidencyjna: 260206_5 SĘDZISZÓW - obszar wiejski						
Odręb. 0008 GNIEWIECZKI						
INFORMACJA O DZIAŁCE						
z dnia: 12-05-2021						
Jednostka rejestrowa: G 407						
Lp	Podmiot ewidencyjny	Charakter własności/uladania	Udział			
1	SKARB PAŃSTWA	Wł. samost.	1/1			
2	URZĄD MIASTA I GMINY W SĘDZISZOWIE DROGI GOSPODARCZE	Użytkowane	1/1			
Nr działki	Ark	Położenie działki	Użytki		Pow. działki[ha]	
650/2	4		OFU	OZU	Klasa	Pow.
			dr			0,1500
Id. działki: 260206_5.0008.AR_4.650/2		Wartość w tys. zł: 0				
Zakoloryzuj: ■ ■ ■ ■ Usługi zaznaczenia						

2. Zgodnie z w/w danymi, działka 650/2 nie jest własnością Parafii, stanowi drogę (dr) i nie powinny się na niej znaleźć groby. Proszę o podjęcie działań wyjaśniających.



3. Proszę o skontrolowanie czy fizyczny zasięg cmentarza parafialnego jest zgodny z obowiązującym SUiKZP i MPZP.

Wg mojej analizy zasięg cmentarza oznaczonego w MPZP jako **ZC2** pokrywa się z granicami działek 627/2 i 654 obr. Gniewięcin i fragmentem działki 650/2 obr. Gniewięcin, ale w wyniku porównanie tego zasięgu ze zdjęciami ortofoto publicznie dostępnymi z 2018 roku na stronie Starostwa Powiatowego w Jędrzejowie, stwierdzam że część cmentarza znajduje się na działkach w sąsiedniej miejscowości 179/1, 182, 180 obr. Piła na terenach oznaczonych R1 – tereny rolne, co jest niezgodne z prawem o zakładaniu cmentarzy i przepisami budowlanymi.



Proszę o skontrolowanie czy na zaznaczonym fragmencie faktycznie znajdują się groby, a w przypadku stwierdzenia nieprawidłowości podjęcie działań zmierzających do naprawienia tego faktu które może zostać wykonane tylko na dwa sposoby:

- wykonanie ekshumacji i przeniesienie grobów na teren cmentarny oraz dostosowanie ogrodzenia cmentarza do granic cmentarza określonych w MPZP zgodnie z przepisami
- podjęcie uchwały o zmianie SUIKZP i MPZP i dostosowanie zgranic cmentarza określonych w MPZP do stanu zgodnego z rzeczywistością wraz z wypłatą odszkodowań z tego tytułu

Dzięki zleceniu kontroli uda się uniknąć podobnych problemów w przyszłości, zwłaszcza dotyczących chowania zmarłych poza granicą cmentarza

Proszę o przychylne rozpatrzenie mojej prośby.

