

Nr zlecenia: 78/04/11/2020/PRYWATNE

z dnia: 2020/11/09

Zleceniodawca:

Ochotnicza Straz Po arna
ul J drzejowska 10
28-340 S dziszów



Rzeczoznawca:

Ireneusz Rami czek /zatw. Pion Weryfikacyjny eRzeczoznawcy

P o g l d o w y r a p o r t s t a n u t e c h n i c z n e g o

Zadanie: Okre lenie warto ci rynkowej pojazdu

DANE IDENTYFIKACYJNE POJAZDU (*)		Dane: [C] XI-2020	
Rodzaj pojazdu:	Samochód ci arowy	VIN:	W M A 2 7 2 0 1 3 4 M 0 0 3 0 9 0
Marka:	MAN	Nr rejestracyjny:	TJE57XX
Model pojazdu:	11-192 E1 12.0t	Nr Info-Ekspert:	148-00709
Wersja:	11.192 HA-LF	Rok produkcji:	1984
Wskazanie drogomierza	37146 km		
Data pierwszej rejestracji	1985/01/22, (w Polsce: 2009/12/04)		
Data wa no ci badania technicznego	2020/12/14		
Charakter wykorzystania	Stra po arna		
Rodzaj zabudowy	Samochód specjalny		
Rodzaj kabiny / Oznaczenie kabiny	podwójna * / LF16 *		
Dop. masa całk. / Ładowno	12000 kg / 4600 kg		
Liczba osi / Rodzaj nap du / Skrzynia biegów	2 / 4x4 / manualna		
Zawieszenie osi przedniej / tylnej / Rozstaw osi	resory / resory / 4250 mm		
Jednostka nap dowa	z zapłonem samoczynnym		
Pojemno / Moc silnika	9445 ccm / 141kW (192KM)		
Liczba cylindrów / Układ cylindrów	6 / rz dowy		
Norma spalin	E1		
Kolor powłoki lakierowej kabiny	Pomara czowy 1-warstwowy akrylowy		

Warto pojazdu brutto (zadana) **22 300 PLN**

WYPOSAŻENIE STANDARDOWE

L.p. Nazwa elementu wyposażenia	L.p. Nazwa elementu wyposażenia
1 *Fotel pasażera podwójny	2 *Kabina długa

WYPOSAŻENIE DODATKOWE

L.p. Nazwa elementu wyposażenia
1 Zaczep holowniczy do przyczepy

OPIS ZAMONTOWANEGO W POJEŻDŻENIE OGUMIENIA

Koło	Marka, typ	Bieżnik [mm]
Przednie lewe:	*TOYO 10.00 R22.5 144/142L M 120Z HYPARADIAL S	10,0
Przednie prawe:	*TOYO 10.00 R22.5 144/142L M 120Z HYPARADIAL S	10,4
Tylne LZ:	MICHELIN 10.00 R22.5 144/142K XZY TL	10,0
Tylne LW:	MICHELIN 10.00 R22.5 144/142K XZY TL	10,4
Tylne PZ:	MICHELIN 10.00 R22.5 144/142K XZY TL	10,0
Tylne PW:	MICHELIN 10.00 R22.5 144/142K XZY TL	10,3

WYLICZENIE WARTOŚCI RYNKOWEJ

WARTOŚĆ BAZOWA BRUTTO (438 mies.) *	30 000 PLN
KOREKTA ZA WYPOSAŻENIE	251 PLN <i>po korekcie:</i>	30 251 PLN
KOREKTY RÓŻNICE:		
Zadana szacunkowa korekta z tytułu wcześniejszych napraw	-2 117 PLN	
Stan utrzymania i dbałość o pojazd	-5 142 PLN	
KOREKTY RÓŻNICE RAZEM	- 7 259 PLN <i>po korektach:</i>	22 992 PLN
KOREKTA ZA OGUMIENIE	- 682 PLN <i>po korekcie:</i>	22 310 PLN
WARTOŚĆ RYNKOWA BRUTTO PO ZAOKRĄGLeniu	22 300 PLN

UWAGI RZECZOZNAWCY DOTYCZĄCE WYCENY

Przedmiot oglądzin samochód po arniczy MAN 11-192.

Zabudowa strażacka BACHERT LF19 rok produkcji 1984 w dobrym stanie technicznym, wizualnie uszkodzona pokrywa komory silnika z kratą wlotu powietrza, brak aluzji ciany tylnej przedziału autopompy zastąpiona pokrywą podnoszoną, kabina lakierowana wyblakła z zaprawkami lakierniczymi. Oświetlenie sprawne, uszkodzony klosz sygnaliatora ostrzegawczego tylny niebieski, sygnalizacja dźwiękowa sprawna, dodatkowa ładowarka baterii w kabinie nie sprawna.

Zabudowa strażacka BACHERT LF19 wyposażona w zbiornik wodny o pojemności 1800 litrów, autopompę Bechert FP16/8 o ciśnieniu roboczym 8 bar i wydajności 1600 l/min. Wykonano próby wodne z wadliwym natarciem sprawna. Autopompa ma przepracowane 57 godzin - stan odczytany z licznika. Wyniki pomiarów powłoki lakieru i ogumienia na karcie pomiarów.

Drabina drewniano-linowa nie nadaje się do użytku, używana ale zdemontowana.

Stwierdzone uszkodzenia opisane w rozszerzonym opisie stanu technicznego.

Pojazd z importu prywatnego 12. 2009 roku w służbie czynnej w bojowej jednostce OSP do października 2020 roku, wadliwy przegląd techniczny do grudnia 2020 roku.

Uwaga!

Sprzedaż pojazdu udokumentowanego na zdjęciach nie obejmuje następującego wyposażenia:

1. wszystkich w ystrach
2. dodatkowej sygnalizacji ostrzegawczej led przód tył
3. sygnałów dźwiękowych powietrznych na dachu szt. 4

Pomiary powłoki lakierowej:

Błotnik LP 661-2040μm;

Błotnik PP 281-2300μm;

Drzwi LP 408-1020μm;

Drzwi PP 420-779μm;

Drzwi LT 438-611μm;

Drzwi PT 280-536μm;

Błotnik LT 222-375μm;

Błotnik PT 293-350μm;

ściana tylna 242-332μm;

Dach 305-466μm;

Pokrywa przednia 217-1170μm.

Podane przedziały grubości powłoki lakierowej, dotyczą punktów pomiarowych. Nie mogą być traktowane jako gwarancja, że grubość powłoki lakierowej w innych punktach nie wykracza poza te przedziały. Pomiar powłoki lakierowej został wykonany urządzeniem bieżącym w posiadaniu rzeczoznawcy. Pomiar wykonany innym przyrządem może się różnić.

Wartość rynkowa brutto wyżej zidentyfikowanego pojazdu, określona na miesiąc listopad 2020 roku wynosi:

22300 PLN

(słownie: dwadzieścia dwa tysiące trzysta złotych)

w tym VAT (23,0%) 4169,92 PLN

Wartość określono na podstawie:

- notowa wartość rynkowych ustalonych przez wykonawcę opinii,
- korekty mających wpływ na wartość pojazdu.

OPIS STANU TECHNICZNEGO ZESPOŁÓW POJAZDU



KABINA KIEROWCY - Szkielet i poszycia zewnętrzne

L.p.	Nazwa elementu	L / P	Rodzaj uszkodzenia	Opis	Fot. nr
1	Pokrywa przednia		brak napraw, wgniecenia, ogniska korozji pod powłokową wyblakły lakier		
2	Drzwi boczne przednie	L	Wyblakły lakier, obicia powłoki na krawędź tył, zaprawki lakiernicze		
3	Drzwi boczne przednie	P	Wyblakły lakier, obicia powłoki na krawędź tył, zaprawki lakiernicze		
4	Drzwi boczne tylne	L	Wyblakły lakier, obicia powłoki na krawędź tył, zaprawki lakiernicze		
5	Drzwi boczne tylne	P	Wyblakły lakier, obicia powłoki na krawędź tył, zaprawki lakiernicze		
6	Dach		Wyblakły lakier, nieszczelność		

			w cz ci przedniej przy wsporniku sygnałów		
7	ciana boczna tylna	L	Profil dolny zabudowy uszkodzenia mechaniczne powłoki lak ubytki		
8	ciana boczna tylna	P	Profil dolny zabudowy uszkodzenia mechaniczne powłoki lak ubytki, p kn lam odbl		
9	ciana tylna		Brak aluzji , zast piona pokryw , zagiete naro a dolne , ubytki lak na kraw		
10	Wn ka koła przednia	L	Poszerzenie błotnika ogniska korozji		
11	Wn ka koła przednia	P	Poszerzenie błotnika ogniska korozji , ubytki wgniecenie		
12	Wn ka koła tylna	P	Zagi ty tylny błotnik		

Pojazd nosi ponadnormatywne dla jego okresu eksploatacji uszkodzenia powłoki lakierowej (zarysowania, odpryski, ogniska korozji, wgniecenia itp.).



WYPOSA ENIE ZEWN TRZNE

L.p.	Nazwa elementu	L / P	Rodzaj uszkodzenia	Opis	Fot. nr
1	Zderzak przedni		Wgniecenia		
2	Krata wlotu powietrza		Wgniecenia		
3	Zderzak tylny		Wgnieciony		
4	Stopnie boczny	P	Wgniecenia na kraw dzi zewn trznej		



KABINA KIEROWCY – Wyposa enie wewn trzne

L.p.	Nazwa elementu	L / P	Rodzaj uszkodzenia	Opis	Fot. nr
1	Pokrycie fotela przedniego	L	Rozdarcie materiału ubytek wypełnienia , zabrudzona tkanina		
2	Pokrycie fotela przedniego	P	Zabrudzone		
3	Nagrzewnica wn trza		Niesprawna		
4	Zamek drzwi bocznych przednich	P	Brak obudowy i klamki wewnętrznej		
5	Podno nik szyby drzwi bocznych przednich	P	Brak pokr tła korbki podno nika		
6	Podno nik szyby drzwi bocznych tylnych	L	Brak korbki		
7	Podno nik szyby drzwi bocznych tylnych	P	Brak korbki		

Wn trze pojazdu nosi typowe dla jego okresu eksploatacji zabrudzenia oraz zu ycie wszystkich elementów.

**NADWOZIE ŁADUNKOWE**

L.p.	Nazwa elementu	L / P	Rodzaj uszkodzenia	Opis	Fot. nr
1	Drzwi tylne		Brak rolety tylnej zast piona pokryw		

JAZDA KONTROLNA

1	Głó no pracy silnika		BEZ UWAG
2	Przyspieszenia pojazdu		BEZ UWAG
3	Praca układu kierowniczego		BEZ UWAG
4	Stateczno ruchu pojazdu		BEZ UWAG
5	Głó no (stuki) zawieszenia		BEZ UWAG
6	Zmiana biegów, działanie sprz gła		Drzwignia s.biegów - "zastała"
7	Głó no skrzyni biegów / bloku nap dowego		BEZ UWAG
8	Skuteczno hamulca zasadniczego		Oslabione w działaniu długotrwały postój
9	Skuteczno hamulca pomocniczego		BEZ UWAG
10	Działanie ABS		BEZ UWAG
11	Działanie drogom. i szybko ciomierza		BEZ UWAG
12	Wska nik temperatury silnika		BEZ UWAG
13	Skuteczno ogrzewania i przewietrzania		Brak ogrzewania układ niesprawny

Wykonano prób ruchow i jazd próbna na odcinku do 2 km w warunkach dogi asfaltowej i kostki betonowej , działanie układu kierowniczego, przeniesienia nap du , resorowania bez uwag . Praca silnika poprawna w całym zakresie , wyst puj trudno ci w uruchamianiu przy małym stanie paliwa uwagi u ytkownika potwierdzone utrudnion prób uruchomienia silnika mo liwe zapowietrzanie układu paliwowego .

DOKUMENTY I KOMPLETACJA POJAZDU

1	Kluczyki (ilo sztuk)	Okazano 1 szt.
2	Dowód rejestracyjny	TAK
3	Podno nik samochodowy	TAK
4	Trójk t ostrzegawczy	TAK

POZOSTAŁE INFORMACJE

- Pochodzenie pojazdu**
Pojazd sprowadzony
- Badanie poprawno ci numerów identyfikacyjnych**
Numer VIN wybity na karoserii oraz numer VIN tabliczki znamionowej zgodny z DR.
- Weryfikacja prawdziwo ci danych obiektu**
Numer VIN wybity na karoserii oraz numer VIN tabliczki znamionowej zgodny z DR.
- Weryfikacja odczytanego stanu drogomierza**
Odczytany z licznika. Ostatni zarejestrowany przebieg w bazie CEPIK 36911km na dzie 14/12/2019r

Zastrzeżenia ograniczające opinię .

- Ü Zawarte w niniejszej Ocenie/Raporcie informacje (w tym dotyczące wyposażenia) służy jedynie ogólnym celom informacyjnym. Ocena/Raport nie może być zatem traktowana jako oferta w rozumieniu przepisów Kodeksu Cywilnego oraz opisu towaru ani zapewnienia w rozumieniu art. 4 Ustawy z dnia 27 lipca 2002 roku o szczególnych warunkach sprzedaży konsumenckiej.
- Ü Ocena/Raport została sporządzona w celu ustalenia istnienia albo nieistnienia uszkodzeń nieakceptowalnych po zakończeniu umowy korzystania z samochodu lub innych okoliczności uzgodnionych w zleceniu. Ocena/Raport nie obejmuje typowych uszkodzeń wynikających z eksploatacji samochodu oraz jego standardowego zużycia.
- Ü Jeżeli chcesz traktować ten dokument jako źródło wiedzy o samochodzie przy jego zakupie, czynisz to na własną odpowiedzialność. Rzeczoznawca sp.j. nie ponosi odpowiedzialności za takie użycie tej Oceny/Raporu.
- Ü Niniejsza wycena służy wyłącznie do oszacowania wartości rynkowej przedmiotu wyceny i nie może być wykorzystywana do żadnego innego celu, niż wymieniony powyżej. W szczególności wycena nie może stanowić podstawy do oceny cech i stanu wycenianego obiektu przy jego zakupie.
- Ü Rzeczoznawca nie bierze na siebie odpowiedzialności za wady ukryte (prawne i fizyczne) oraz ewentualne skutki wynikające z dalszego użytkowania przedmiotu wyceny, a także za skutki wykorzystania samej wyceny.
- Ü Powyższa wycena nie jest ekspertyzą stanu technicznego przedmiotu wyceny i za taką nie może być uznawana, w szczególności nie może być traktowana jako gwarancja sprzedaży przedmiotu wyceny za oszacowaną wartość.
- Ü Wycenę przeprowadzono w oparciu o dostarczoną dokumentację oraz badanie organoleptyczne wycenianego obiektu. Nie prowadzono badań diagnostycznych oraz weryfikacji warsztatowej przedmiotu wyceny.
- Ü Nie stwierdzono dodatkowych niesprawności i/lub uszkodzeń i/lub braków w zakresie możliwym do ustalenia w warunkach oględzin tj. bez dostępu do spodu pojazdu, specjalistycznego sprzętu diagnostycznego, jazdy próbnej wykonanej w warunkach drogowych z obciążeniem.
- Ü Rzeczoznawca podczas oględzin poza warszatem nie jest w stanie stwierdzić wypadkowej przeszłości pojazdu. W przypadku podwyższonych wartości pomiarów powłoki lakierowej, konieczna jest ekspertyza w warunkach warsztatowych.
- Ü Rok produkcji pojazdu - nie weryfikowano. Przyjeto w oparciu o dane przekazane przez Zleceniodawcę.
- Ü Niniejsza wycena nie może być publikowana w całości w jakimkolwiek dokumencie bez zgody wykonawców i bez uzgodnienia z nimi formy i treści takiej publikacji. Zakaz publikacji nie dotyczy posługiwania się wyceną w umowach cywilno-prawnych zawieranych przez zleceniodawcę i dotyczących przedmiotu.
- Ü Przed odbiorem pojazdu, kupujący zobowiązany jest do konfrontacji rzeczywistego stanu z informacjami zawartymi w wycenie. Odbiór przedmiotu jest równoznaczny ze zrzeczeniem się wszelkich roszczeń, co do stanu technicznego.
- Ü Nie badano poprawności i/lub budowy numerów identyfikacyjnych/seryjnych obiektu oraz nie weryfikowano prawdziwości danych obiektu.
- Ü Niniejsza wycena nie może być traktowana jako gwarancja sprzedaży przedmiotu wyceny za oszacowaną wartość.
- Ü W przypadku ujawnienia dodatkowych informacji dotyczących przedmiotowego pojazdu, niedostępnych w czasie wykonywania niniejszej opinii, zaprezentowane stanowisko może ulec zmianie.
- Ü W opinii założono, że nie wykryto żadnych faktów, które mogłyby istotnie wpływać na wartość wycenionego pojazdu, jeżeli w opisie pojazdu nie widnieją inaczej.
- Ü Rzeczoznawca nie ponosi odpowiedzialności za ewentualne błędy wynikające z przedstawionych informacji otrzymanych od użytkownika/sprzedawcy/zamawiającego wycenę, jeżeli brak podstaw do kwestionowania ich zgodności ze stanem rzeczywistym lub te ustalenie stanu rzeczywistego przez rzeczoznawcę było niemożliwe lub znacznie utrudnione.
- Ü Wyposażenie standardowe wg. Info - Ekspert/Eurotax. Rzeczoznawca nie ponosi odpowiedzialności za ewentualne błędy programu. Opis stanu technicznego pojazdu jest ważny na dzień oględzin. Rzeczoznawca nie bierze odpowiedzialności za zmiany stanu pojazdu wynikające z dalszej eksploatacji lub postoju (np. uszkodzenie akumulatora, powiększenie lub powstanie ognisk korozji, uszkodzenie układu hamulcowego, itp.)
- Ü Jeżeli elementy jednostki napędowej, układu przeniesienia napędu itp., są rozmontowane, rzeczoznawca nie weryfikuje kompletności poszczególnych układów. Możliwość wystąpienia braków w kompletacji (np. ze względu na wykorzystanie unieruchomionego pojazdu jako „dawcy części”).
- Ü Nie weryfikowano odczytanego stanu drogomierza z zapisami w urzędzeniach elektronicznych pojazdu.

Dokument wystawiony elektronicznie, w a ny bez podpisu

DOKUMENTACJA FOTOGRAFICZNA



Fot. nr 1



Fot. nr 2



Fot. nr 3



Fot. nr 4



Fot. nr 5



Fot. nr 6



Fot. nr 7



Fot. nr 8



Fot. nr 9



Fot. nr 10



Fot. nr 11



Fot. nr 12



Fot. nr 13



Fot. nr 14



Fot. nr 15



Fot. nr 16



Fot. nr 17



Fot. nr 18



Fot. nr 19



Fot. nr 20



Fot. nr 21



Fot. nr 22



Fot. nr 23



Fot. nr 24



Fot. nr 25



Fot. nr 26



Fot. nr 27



Fot. nr 28



Fot. nr 29



Fot. nr 30



Fot. nr 31



Fot. nr 32



Fot. nr 33



Fot. nr 34



Fot. nr 35



Fot. nr 36



Fot. nr 37



Fot. nr 38



Fot. nr 39



Fot. nr 40



Fot. nr 41



Fot. nr 42



Fot. nr 43



Fot. nr 44



Fot. nr 45



Fot. nr 46



Fot. nr 47



Fot. nr 48



Fot. nr 49



Fot. nr 50



Fot. nr 51



Fot. nr 52



Fot. nr 53



Fot. nr 54



Fot. nr 55



Fot. nr 56



Fot. nr 57



Fot. nr 58



Fot. nr 59



Fot. nr 60



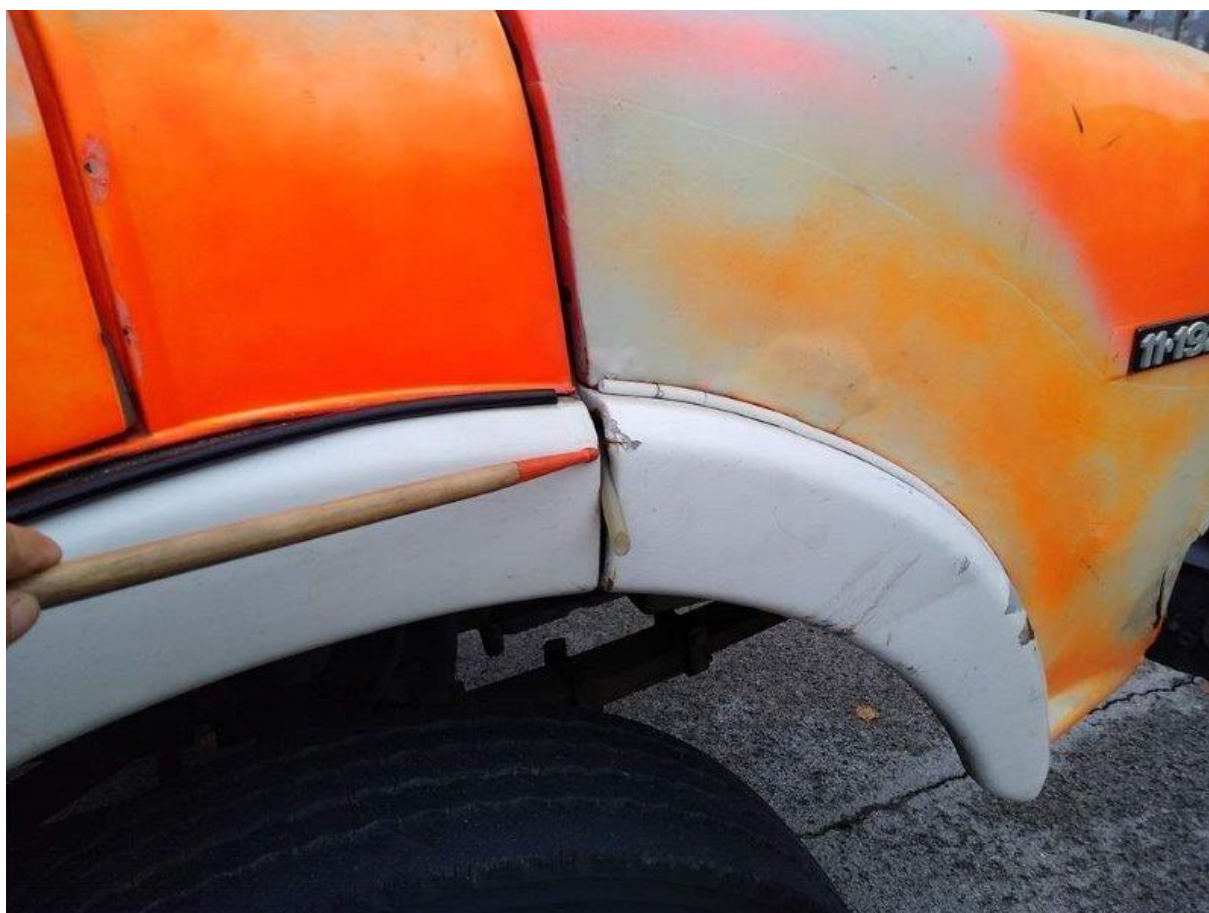
Fot. nr 61



Fot. nr 62



Fot. nr 63



Fot. nr 64



Fot. nr 65



Fot. nr 66



Fot. nr 67



Fot. nr 68



Fot. nr 69



Fot. nr 70



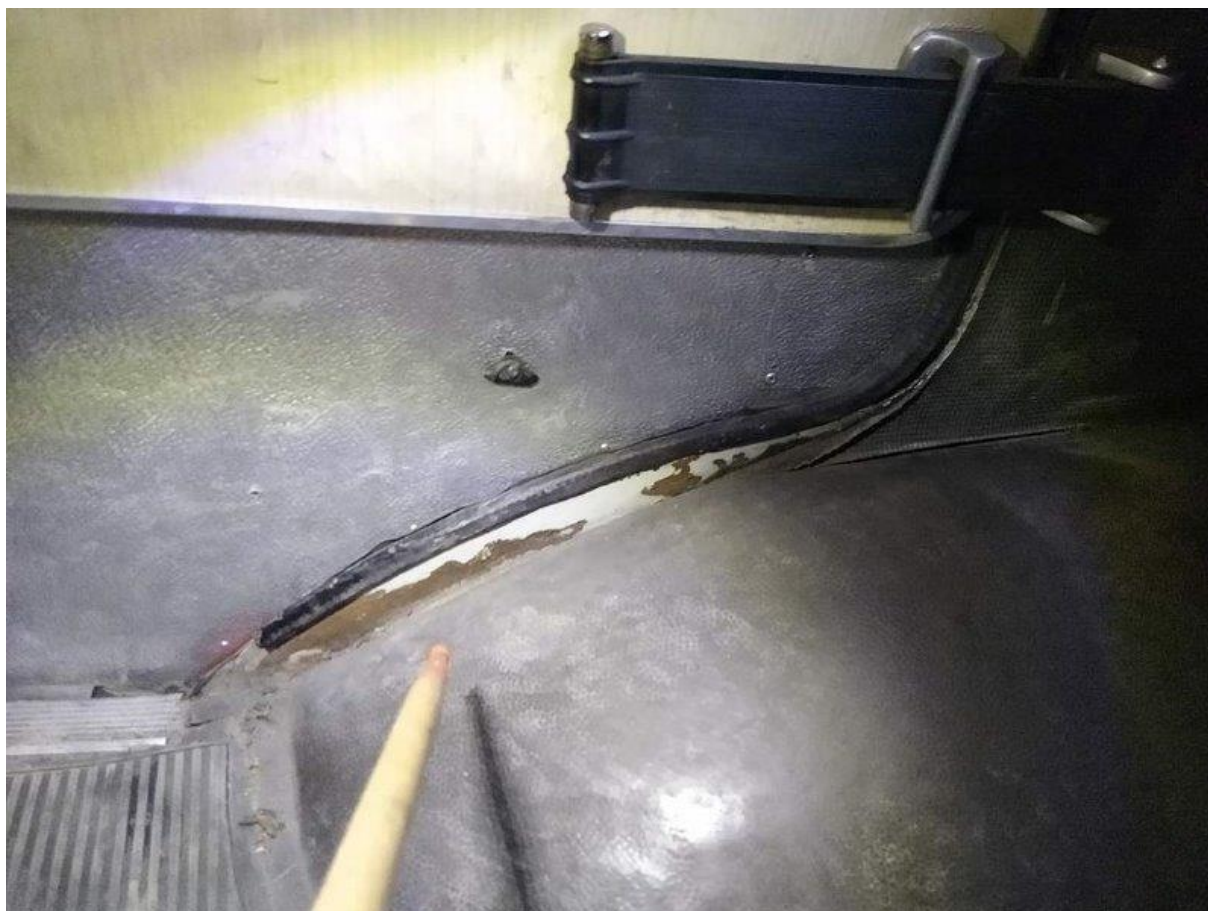
Fot. nr 71



Fot. nr 72



Fot. nr 73



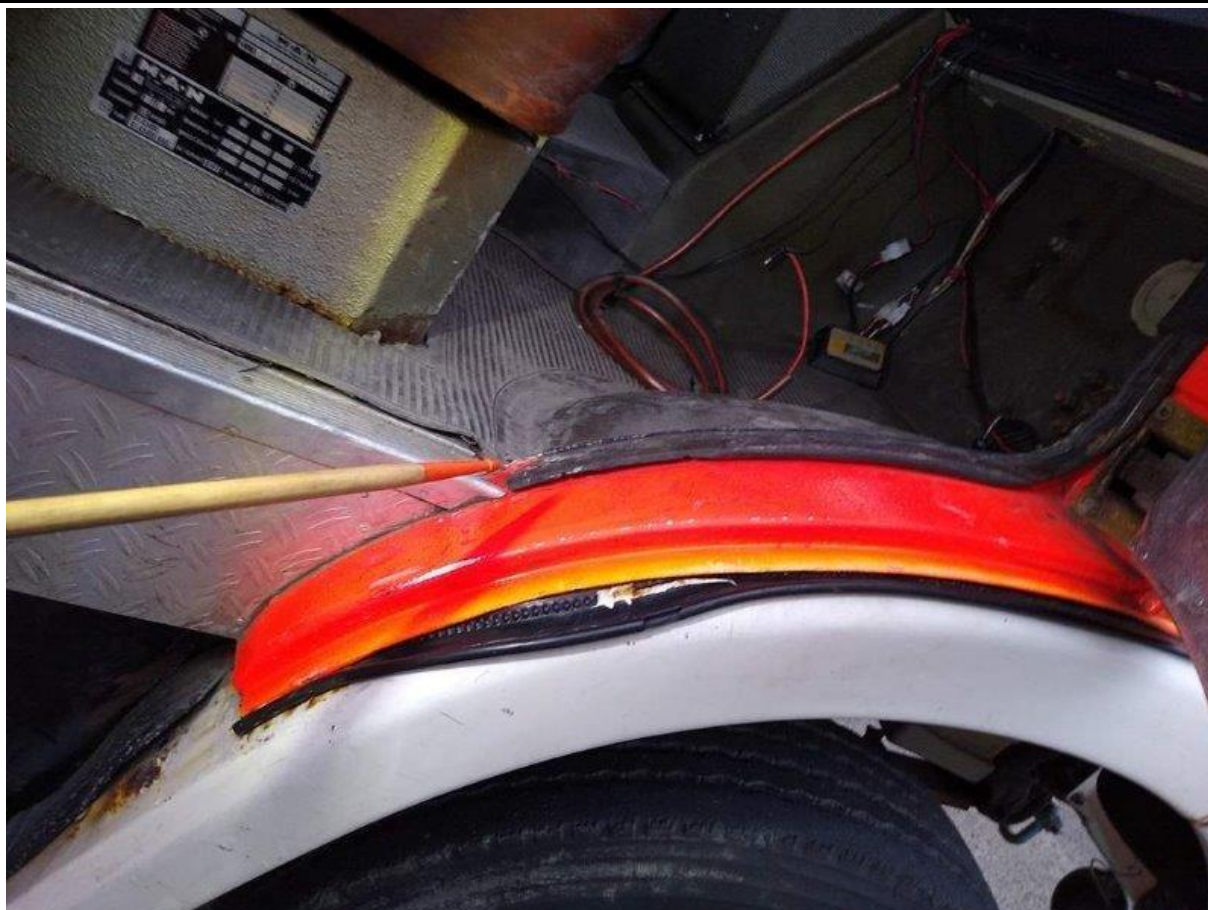
Fot. nr 74



Fot. nr 75



Fot. nr 76



Fot. nr 77



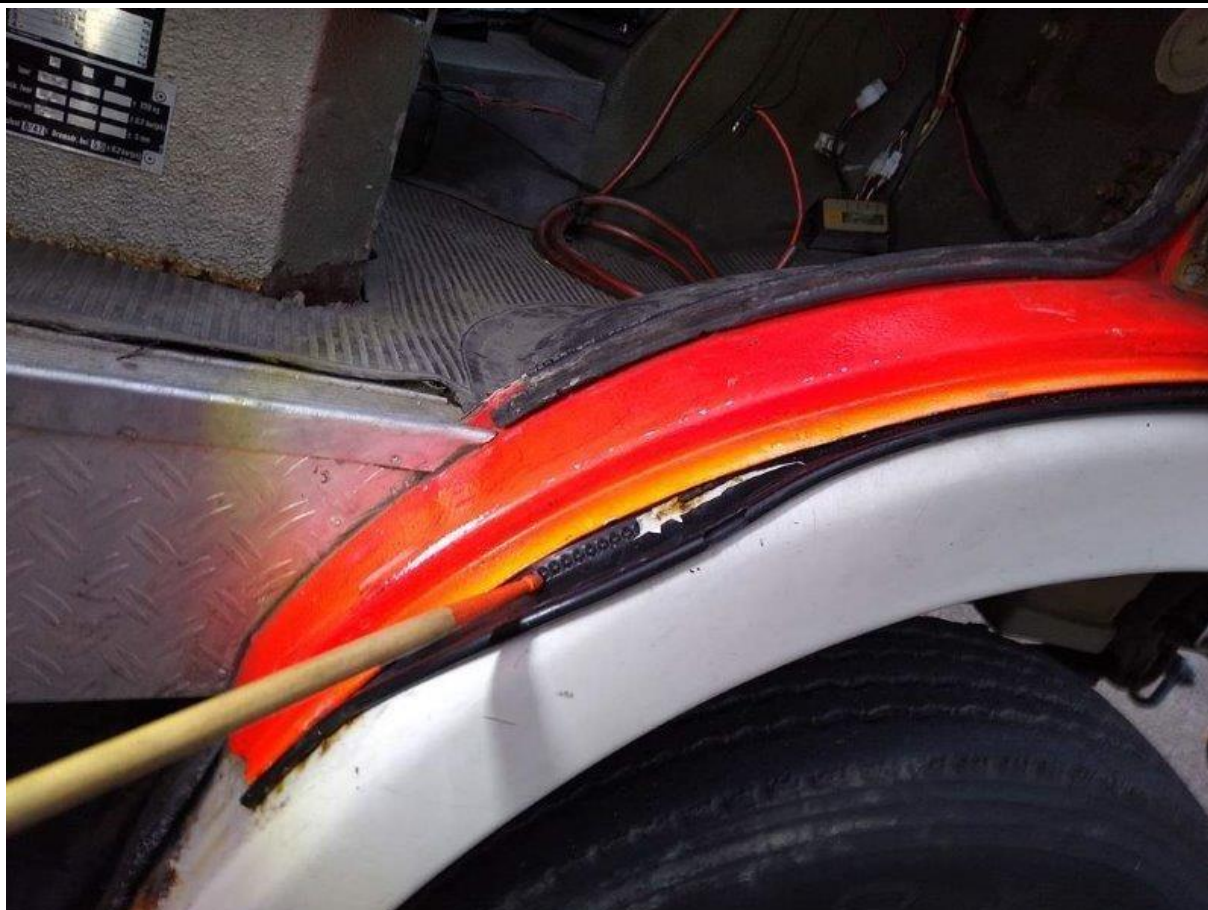
Fot. nr 78



Fot. nr 79



Fot. nr 80



Fot. nr 81



Fot. nr 82



Fot. nr 83



Fot. nr 84



Fot. nr 85



Fot. nr 86



Fot. nr 87



Fot. nr 88



Fot. nr 89



Fot. nr 90



Fot. nr 91



Fot. nr 92



Fot. nr 93



Fot. nr 94



Fot. nr 95



Fot. nr 96



Fot. nr 97



Fot. nr 98



Fot. nr 99



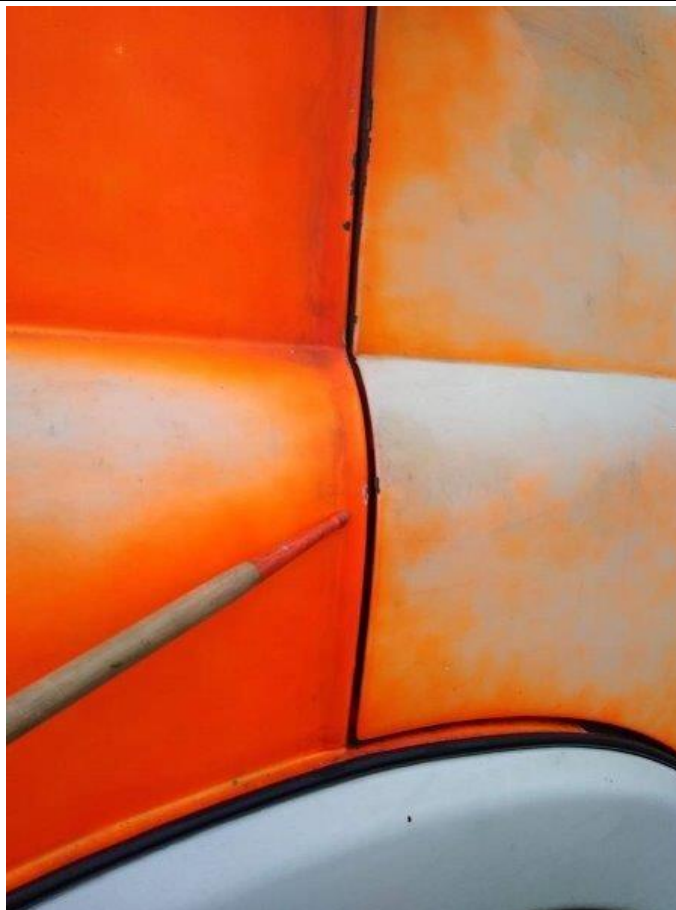
Fot. nr 100



Fot. nr 101



Fot. nr 102



Fot. nr 103



Fot. nr 104



Fot. nr 105



Fot. nr 106



Fot. nr 107



Fot. nr 108



Fot. nr 109



Fot. nr 110



Fot. nr 111



Fot. nr 112



Fot. nr 113



Fot. nr 114



Fot. nr 115



Fot. nr 116



Fot. nr 117



Fot. nr 118



Fot. nr 119



Fot. nr 120



Fot. nr 121



Fot. nr 122



Fot. nr 123



Fot. nr 124



Fot. nr 125



Fot. nr 126



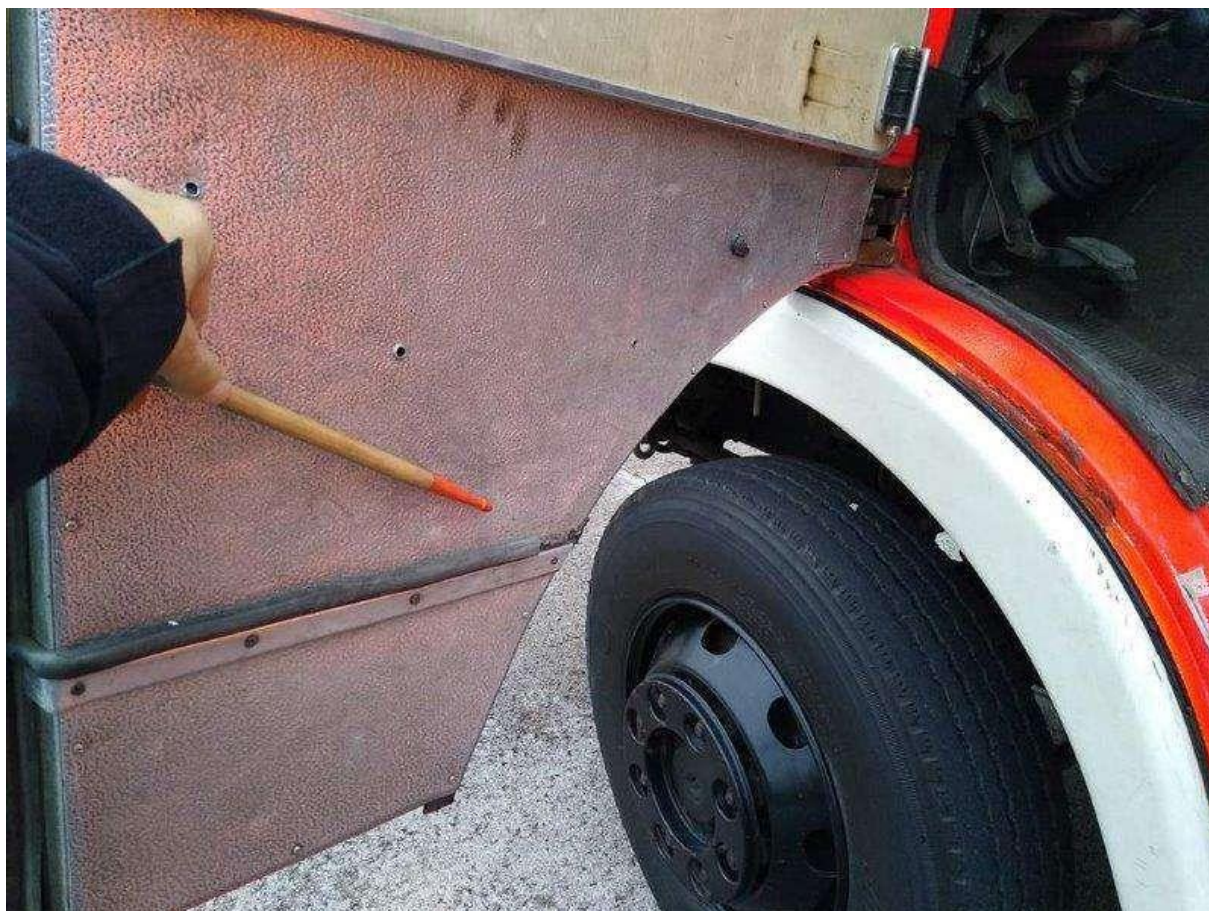
Fot. nr 127



Fot. nr 128



Fot. nr 129



Fot. nr 130



Fot. nr 131



Fot. nr 132



Fot. nr 133



Fot. nr 134



Fot. nr 135



Fot. nr 136



Fot. nr 137



Fot. nr 138



Fot. nr 139



Fot. nr 140



Fot. nr 141



Fot. nr 142



Fot. nr 143



Fot. nr 144



Fot. nr 145



Fot. nr 146



Fot. nr 147



Fot. nr 148



Fot. nr 149



Fot. nr 150



Fot. nr 151



Fot. nr 152



Fot. nr 153



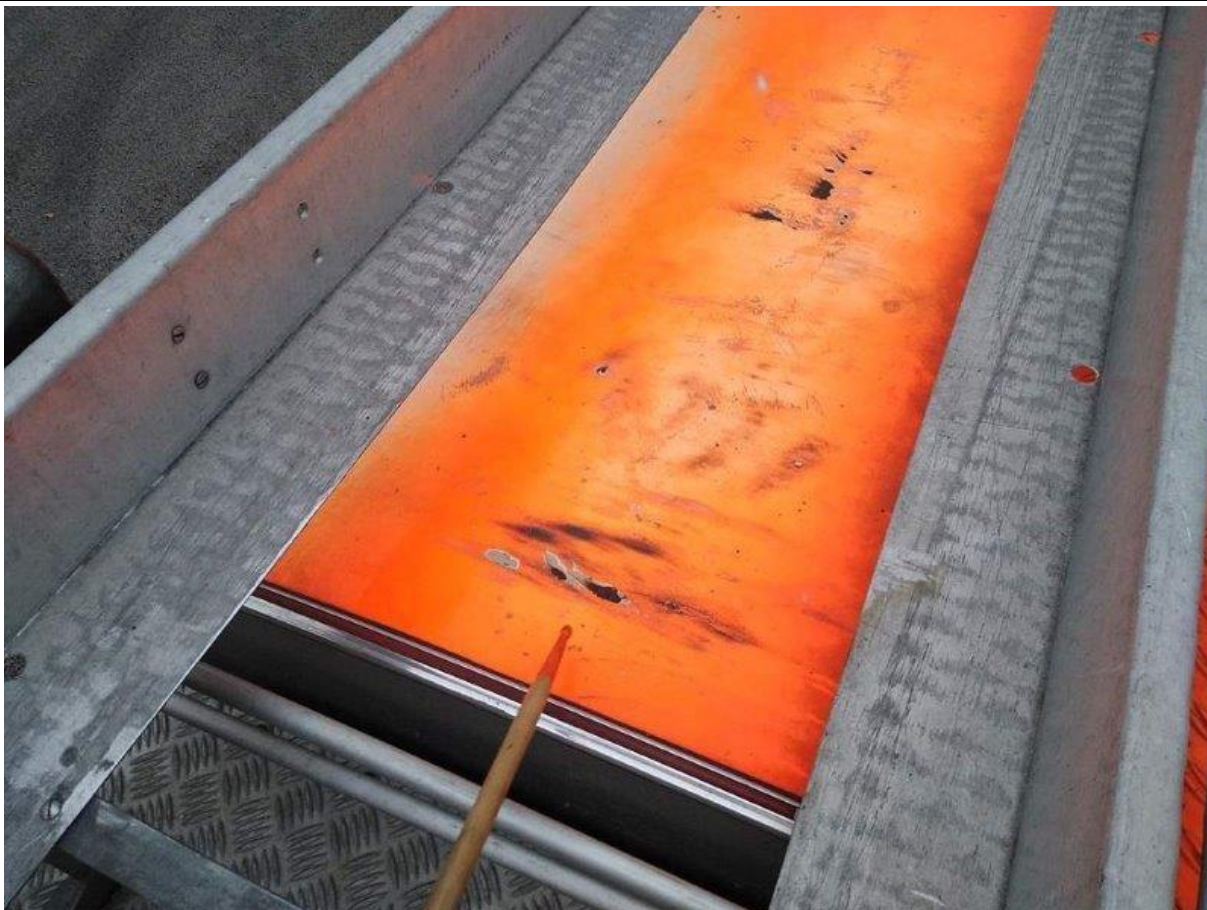
Fot. nr 154



Fot. nr 155



Fot. nr 156



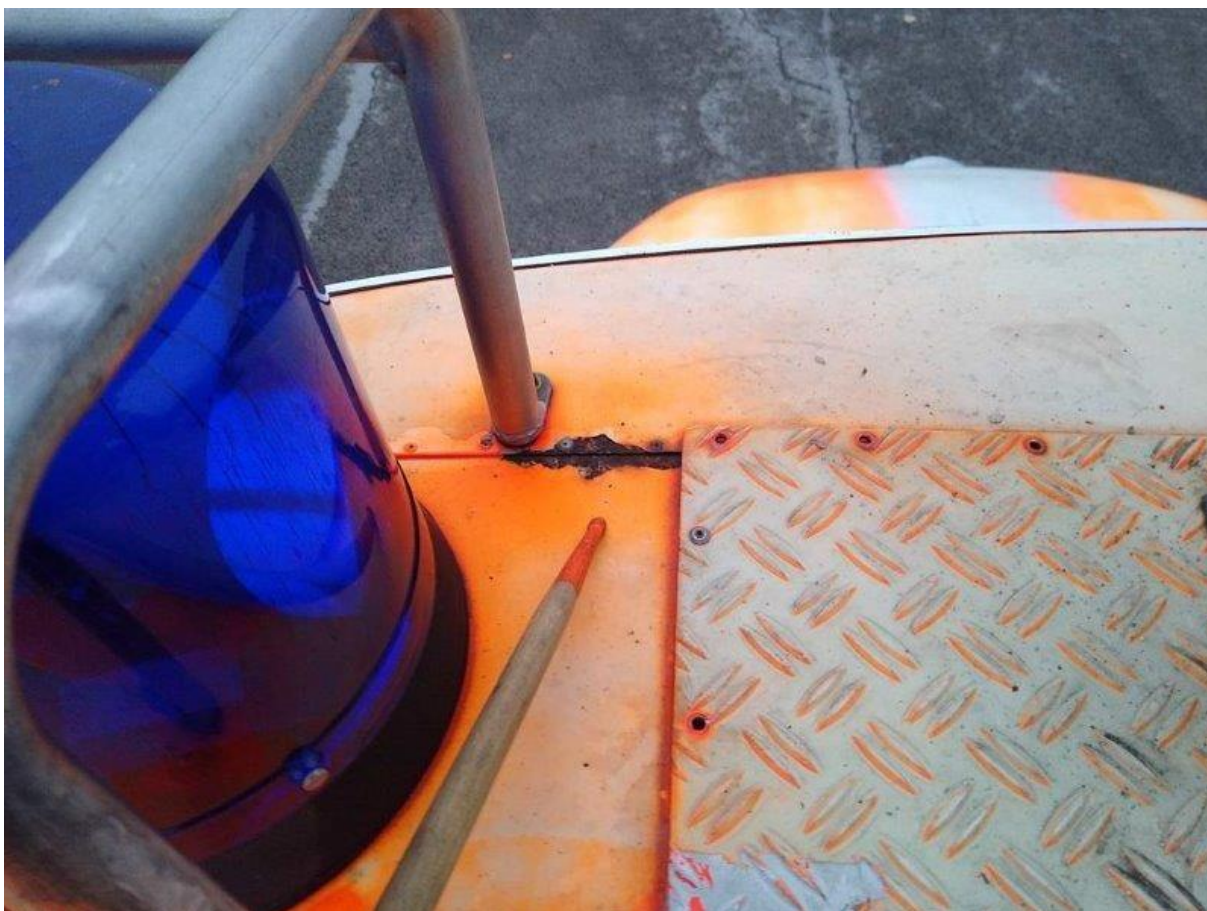
Fot. nr 157



Fot. nr 158



Fot. nr 159



Fot. nr 160



Fot. nr 161



Fot. nr 162



Fot. nr 163



Fot. nr 164



Fot. nr 165



Fot. nr 166



Fot. nr 167



Fot. nr 168



Fot. nr 169



Fot. nr 170



Fot. nr 171



Fot. nr 172



Fot. nr 173



Fot. nr 174



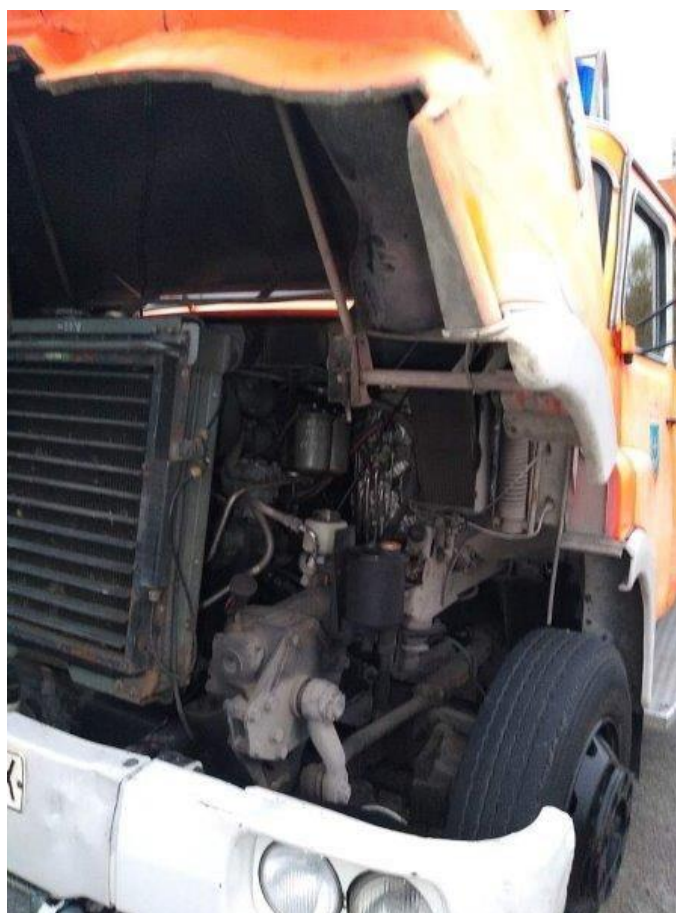
Fot. nr 175



Fot. nr 176



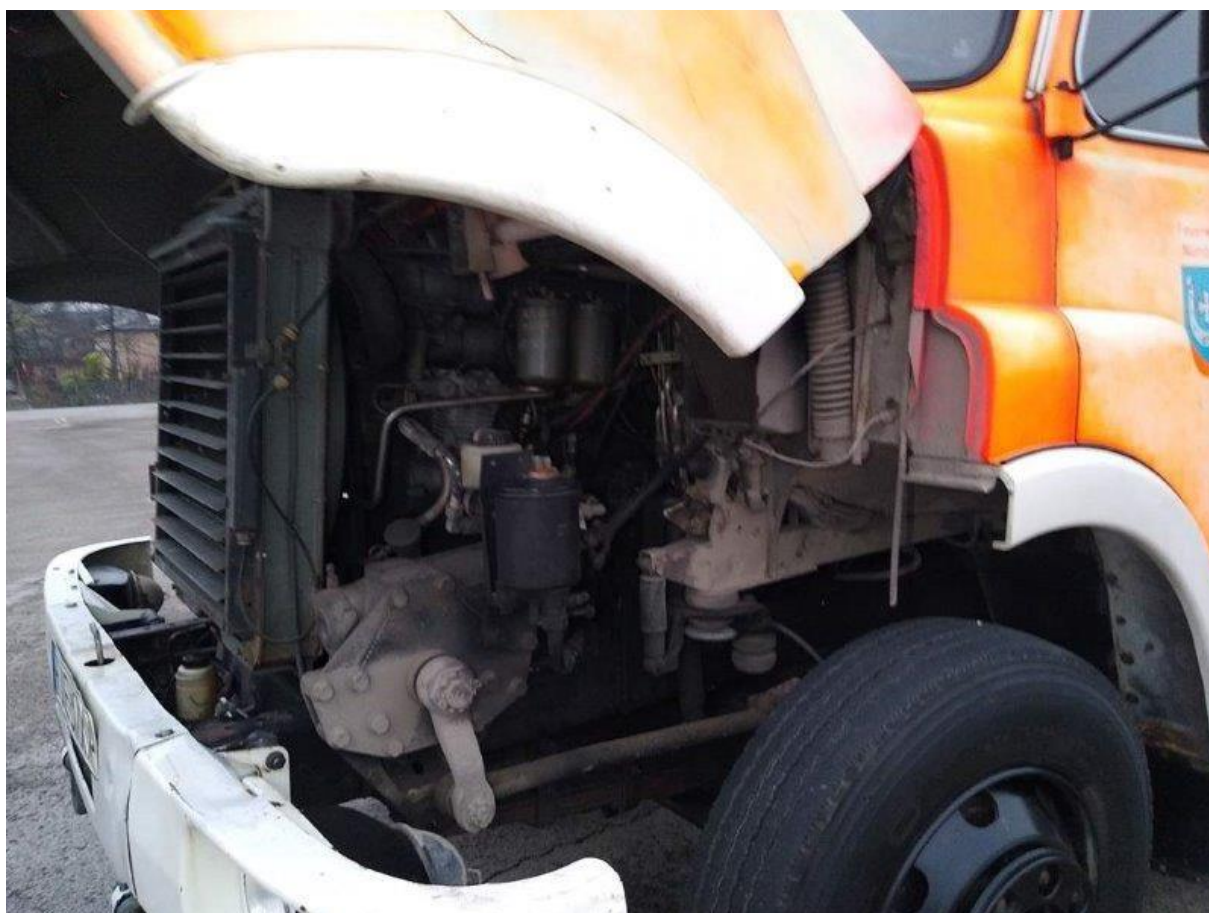
Fot. nr 177



Fot. nr 178



Fot. nr 179



Fot. nr 180



Fot. nr 181



Fot. nr 182



Fot. nr 183



Fot. nr 184



Fot. nr 185



Fot. nr 186



Fot. nr 187



Fot. nr 188



Fot. nr 189



Fot. nr 190



Fot. nr 191



Fot. nr 192



Fot. nr 193



Fot. nr 194



Fot. nr 195



Fot. nr 196



Fot. nr 197



Fot. nr 198

Dokument wystawiony elektronicznie, wa ny bez podpisu