

Projekt

z dnia 21 października 2020 r.
Zatwierdzony przez

**UCHWAŁA NR
RADY MIEJSKIEJ W SĘDZISZOWIE**

z dnia 28 października 2020 r.

w sprawie zaliczenia drogi do kategorii dróg gminnych oraz ustalenia jej przebiegu

Na podstawie art. 18 ust. 2 pkt 15 ustawy z dnia 8 marca 1990 r. o samorządzie gminnym (tekst jednolity Dz. U. z 2020 r. poz. 713) oraz art. 7 ust. 2 i ust. 3 ustawy z dnia 21 marca 1985 r. o drogach publicznych (tekst jednolity Dz. U. z 2020 r. poz. 470), po zasięgnięciu opinii Zarządu Powiatu w Jędrzejowie, uchwała się, co następuje:

§ 1. Zalicza się do kategorii dróg gminnych drogę zlokalizowaną na działkach położonych w obrębie Gniewięcin, oznaczonych numerami ewidencyjnymi 711/2, 711/3, 735.

§ 2. Przebieg drogi gminnej wymienionej w § 1 został określony w Załączniku do niniejszej uchwały.

§ 3. Wykonanie uchwały powierza się Burmistrzowi Sędziszowa.

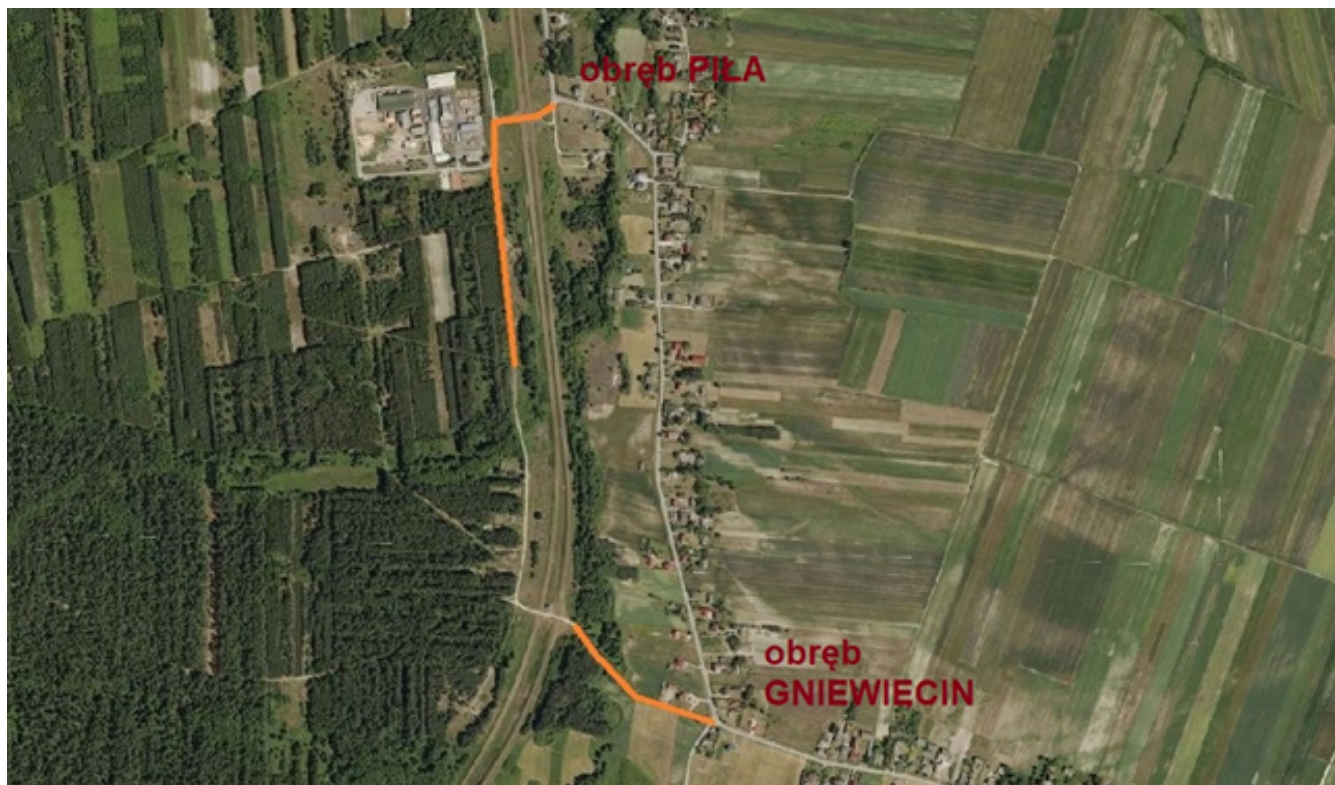
§ 4. Uchwała podlega ogłoszeniu w Dzienniku Urzędowym Województwa Świętokrzyskiego i wchodzi w życie po upływie 14 dni od dnia ogłoszenia.

Przewodniczący Rady
Miejskiej Sędziszów

Adam Mysiara

Załącznik do uchwały Nr
Rady Miejskiej w Sędziszowie
z dnia 28 października 2020 r.

Nazwa	Piła - Gniewięcin
Przebieg drogi	od: drogi powiatowej 0178T do: drogi powiatowej 0178T
Lokalizacja	działki numer ewidencyjny 711/2, 711/3, 735 obręb Gniewięcin
Własność	Gmina Sędziszów



Uzasadnienie

Zgodnie z art. 7 ust. 2 i ust. 3 ustawy z dnia 21 marca 1985 r. o drogach publicznych (tekst jednolity Dz. U. z 2020 r. poz. 470) do kompetencji rady gminy należy zaliczenie danej drogi do kategorii dróg gminnych, po zasięgnięciu opinii właściwego zarządu powiatu oraz ustalenie przebiegu tej drogi.

W myśl art. 1 ustawy o drogach publicznych drogą publiczną jest droga zaliczona na podstawie tej ustawy do jednej z kategorii dróg, z której może korzystać każdy, zgodnie z jej przeznaczeniem, z ograniczeniami i wyjątkami określonymi w tej ustawie lub innych przepisach szczególnych.

Droga ta stanowi uzupełnienie istniejącej na gminie sieci drogowej, jest drogą ogólnodostępną. Wybudowana została przed wejściem w życie przepisów rozporządzenia Ministra Transportu i Gospodarki Morskiej z dnia 2 marca 1999 r. w sprawie warunków technicznych, jakim powinny odpowiadać drogi publiczne i ich usytuowanie (tekst jednolity Dz. U. z 2016 r. poz. 124).

Zaliczenie do kategorii dróg gminnych ma na celu pełne uregulowanie stanu prawnego istniejącej drogi, co umożliwi działania zgodne z ustawą o drogach publicznych, a więc wprowadzenie do ewidencji dróg gminnych, okresowe kontrole stanu technicznego oraz właściwe jej oznakowanie, na podstawie zatwierdzonego projektu organizacji ruchu.

Nadanie tej drodze statusu drogi publicznej jest również warunkiem koniecznym dla utrzymania i pozostawienia w dotychczasowej kategorii istniejących przejazdów kolejowo-drogowych. Spółka PKP Polskie Linie Kolejowe SA podjęła bowiem działania w sprawie przekwalifikowania do niższych kategorii, bądź całkowitej likwidacji wszystkich przejazdów znajdujących się na linii kolejowej, leżących w ciągu dróg wewnętrznych niezaliczonych do kategorii dróg publicznych.

Ponadto, zaliczenie drogi do kategorii drogi gminnej publicznej, umożliwi Gminie Sędziszów ubieganie się o dofinansowanie w zakresie przebudowy i remontów z Funduszu Dróg Samorządowych. Będzie zatem sprzyjało podjęciu działań dla podwyższenia parametrów technicznych tej drogi, co przyczyni się do zwiększenia bezpieczeństwa i poprawy komfortu użytkowników drogi.

Mając na względzie postanowienia art. 7 ust. 2 i 7a ust. 1 ustawy z dnia 21 marca 1985 r. o drogach publicznych, Burmistrz Sędziszowa wystąpił do Zarządu Powiatu w Jędrzejowie o wydanie stosownej opinii w sprawie zaliczenia tej drogi do kategorii dróg gminnych.

Zarząd Powiatu w Jędrzejowie Uchwałą Nr .../.../2020 z dnia 28 października 2020 r. wyraził pozytywną opinię w przedmiocie zaliczenia przedmiotowej drogi do kategorii dróg gminnych publicznych.

Uwzględniając powyższe, wobec spełnienia procedur przewidzianych obowiązującymi przepisami, podjęcie uchwały jest w pełni uzasadnione.

Kolejnym etapem, po wejściu w życie niniejszej uchwały, będzie wystąpienie do Zarządu Województwa Świętokrzyskiego z wnioskiem o nadanie drodze numeru i umieszczenie w ewidencji dróg gminnych publicznych.