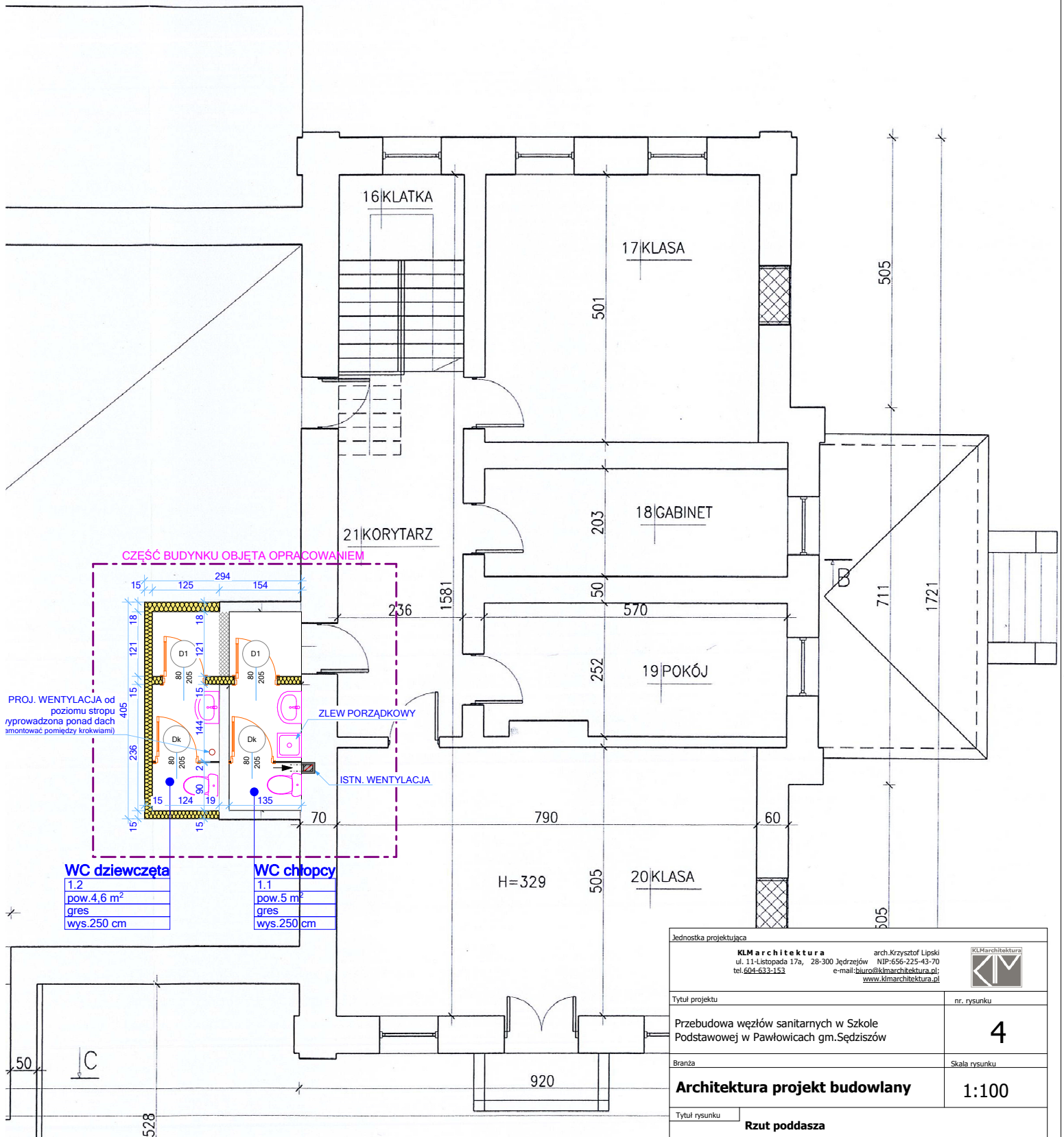


920



Pomieszczenia wg kondygnacji			
Kondygn.	Pomieszczenie	Wysokość pomieszczenia	Zmierzona powierzchnia
Parter	1 WC chłopcy	345,00 cm	14,30 m2
	2 WC dziewczęta	345,00 cm	9,35 m2
	3 WC niepełnosprawni/nauczyciele	345,00 cm	4,03 m2
Parter	razem		27,68 m2
Poddasze	1.1 WC chłopcy	250,00 cm	5,02 m2
	1.2 WC dziewczęta	250,00 cm	4,64 m2
	razem		9,66 m2

LEGENDA:

- ISTNIEJĄCE ŚCIANY
- NOWE ŚCIANY I PRZEMUROWANIA
- ELEMNTY DO LIKWIDACJI I WYBURZENIA

Jednostka projektująca		
KLMarchitektura arch.Krzysztof Lipski ul. 11-Listopada 17a, 28-300 Jędrzejów NIP:656-225-43-70 tel. 604-633-153 e-mail:biuro@klmarchitektura.pl; www.klmarchitektura.pl		
Tytuł projektu		nr. rysunku
Przebudowa węzłów sanitarnych w Szkole Podstawowej w Pawłowicach gm.Sędziszów		4
Branża		Skala rysunku
Architektura projekt budowlany		1:100
Tytuł rysunku		
Rzut poddasza		
Inwestor/adres		
Gmina Sędziszów ul.Dworcowa 20, 28-340 Sędziszów NIP 656-21-64-804		
Adres budowy		
Pawłowice gm.Sędziszów dz nr ewid. 278/20		
Projektował:	nr ewid. 289/SWOKK/2017 specjalność architektoniczna bez ograniczeń	Podpis:
mgr inż.arch. Krzysztof Lipski		
Data opracowania:		Kwiecień 2019
Sprawił:	nr ewid. 200/82 specjalność architektoniczna bez ograniczeń	Podpis:
mgr inż.arch. Włodzimierz Cichoń		
Data opracowania:		Kwiecień 2019