

UWAGI:

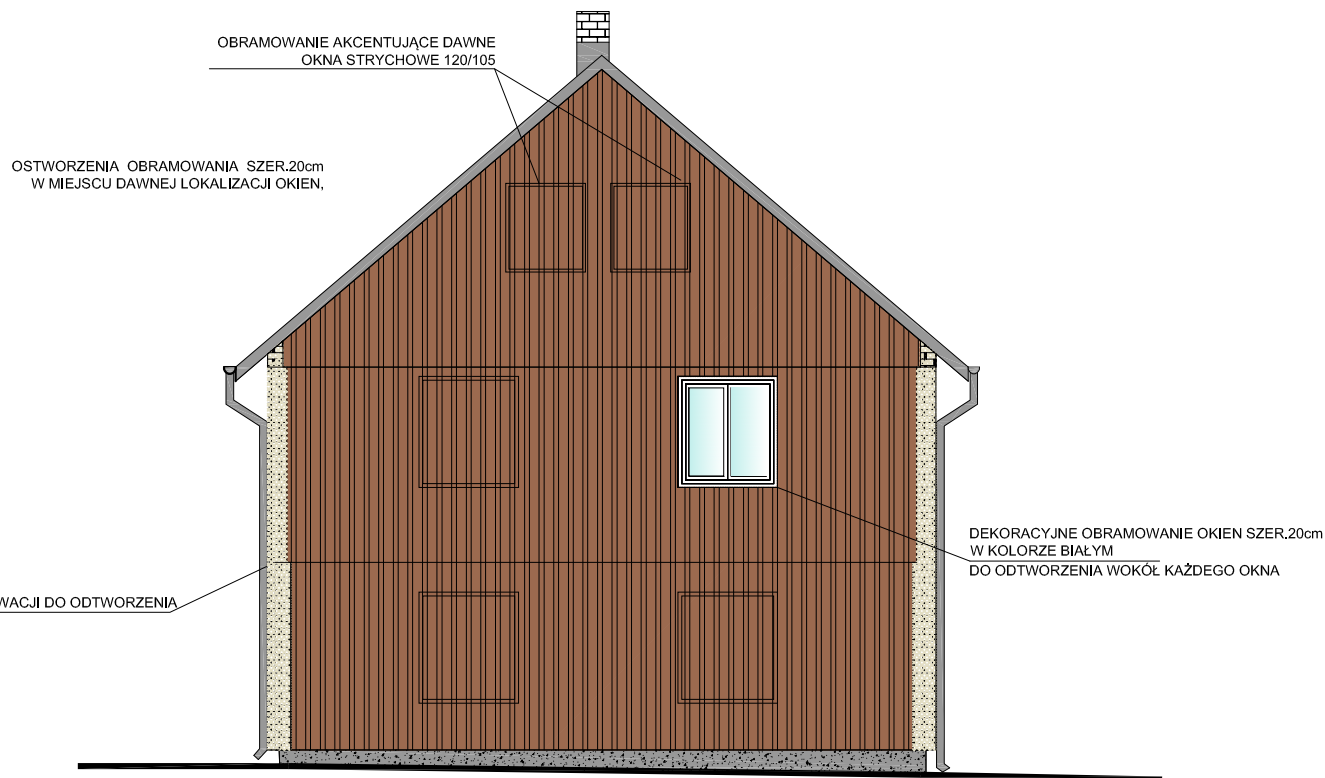
1. Wszystkie wymiary i wielkości sprawdzić na budowie.
2. Przed przystąpieniem do prac termomodernizacyjnych sprawdzić stan techniczny podłoża i konstrukcji.
3. W celu prawidłowego zastosowania produktów należy zapoznać się z treścią instrukcji producenta systemu oraz kartami technicznymi produktów.
4. Elementy związane z dostawą mediów tj. skrzynki rozdzielcze elektryczne pozostawić odsłonięte.
5. Istniejące okablowanie instalacji elektrycznej należy zabezpieczyć i ukryć pod powierzchnią izolacji termicznej zgodnie z projektem branżowym.
6. Istniejące anteny satelitarne zamontować po wykonaniu prac.
7. Wszystkie instalacje sanitarne należy ukryć w nowych warstwach izolacyjnych ścian.

ZAKRES TERMOMODERNIZACJI:

1. Ocieplenie ścian zewnętrznych budynku wełną mineralną elewacyjną o gr 15cm ,ZGODNIE Z AUDYTEM ENERGETYCZNYM
2. Ocieplenie ścian fundamentowych i piwnicy styropian XPS o grubości 15 cm ,ZGODNIE Z AUDYTEM ENERGETYCZNYM
3. Docieplenie stropu poddasza matami z wełny mineralnej o grubości 24 cm ,ZGODNIE Z AUDYTEM ENERGETYCZNYM
4. Wymiana okien i drzwi na nowe o $\lambda = 0,9$ [W/m²K]
5. Wymiana poszycia dachowego na budynku numer 4,5,10.
6. Remont schodów zewnętrznych płytki mrozoodporne antypoślizgowe kolor antracyt.

LEGENDA

001	STOLARKA OKIENNA DO WYMIANY, DWUDZIELNA BIAŁA PCV
002	STOLARKA OKIENNA W PIWNICY BIAŁA.
Dz01	STOLARKA DRZWIOWA DO WYMIANY KOLOR ANTRACYT
	DESKA ELEWACYJNA JODŁA ,W KOLORZE ANALOGICZNYM DO PIERWOTNEGO STANU ELEWACJI, DETAL ELEWACJI NALEŻY ODTWORZYĆ NA PODSTAWIE ISTNIEJĄCEGO UKŁADU
	TYNK DEKORACYJNY TYPU MARMOLIT NP ATLAS KOLOR 116 LUB RÓWNOWAŻNY.
	ŚCIANKI OGNIOWE POKRYTE KAMIENIEM NATURALNYM PIASKOWCEM
OS	ISTNIEJĄCE OŚWIETLENIE DO WYMIANY.
D	PROJEKTOWANE ZADASZENIE NAD WEJŚCIEM O KONSTRUKCJI DREWNIANEJ KOLOR KONSTRUKCJI TAKI JAK ELEWACJI
WD	WYŁĄZ DACHOWY KOLOR ANTRACYT
RE	SKRZYNKI ELEKTRYCZNE POMALOWAĆ W KOLORZE ANTRACYT
	KOLOR ANTRACYT, DACH BLACHA NA RĄBEK STOJĄCY, RYNNY ANTRACYT PCV
	DRZWI WEJŚCIOWE DO BUDYNKU KOLOR ANTRACYT



Blok nr 10 ELEWACJA WSCHODNIA, SKALA 1:100

PROJEKT TERMOMODERNIZACJA
BUDYNKÓW NR 3,4,5,10 NA OSIEDLU DREWNIANYM



ADRES INWESTYCJI:
DZ. EWID. NR.378/6,378/9, 378/14, 378/19, 378/24 GM.SĘDZISZÓW

PROJEKTOWAŁ,OPRACOWAŁ:
mgr inż arch. Aniła Chrzanowska-Bac nr.upr. 235/SWOKK/2015

TEMAT RYSUNKU: INWESTOR:
ELEWACJA WSCHODNIA BLOK 10 GMINA SĘDZISZÓW

DATA: WRZESIEŃ 2019 SKALA: 1:100

OPRACOWANIE: A NUMER RYSUNKU: 35 FAZA: PROJEKT