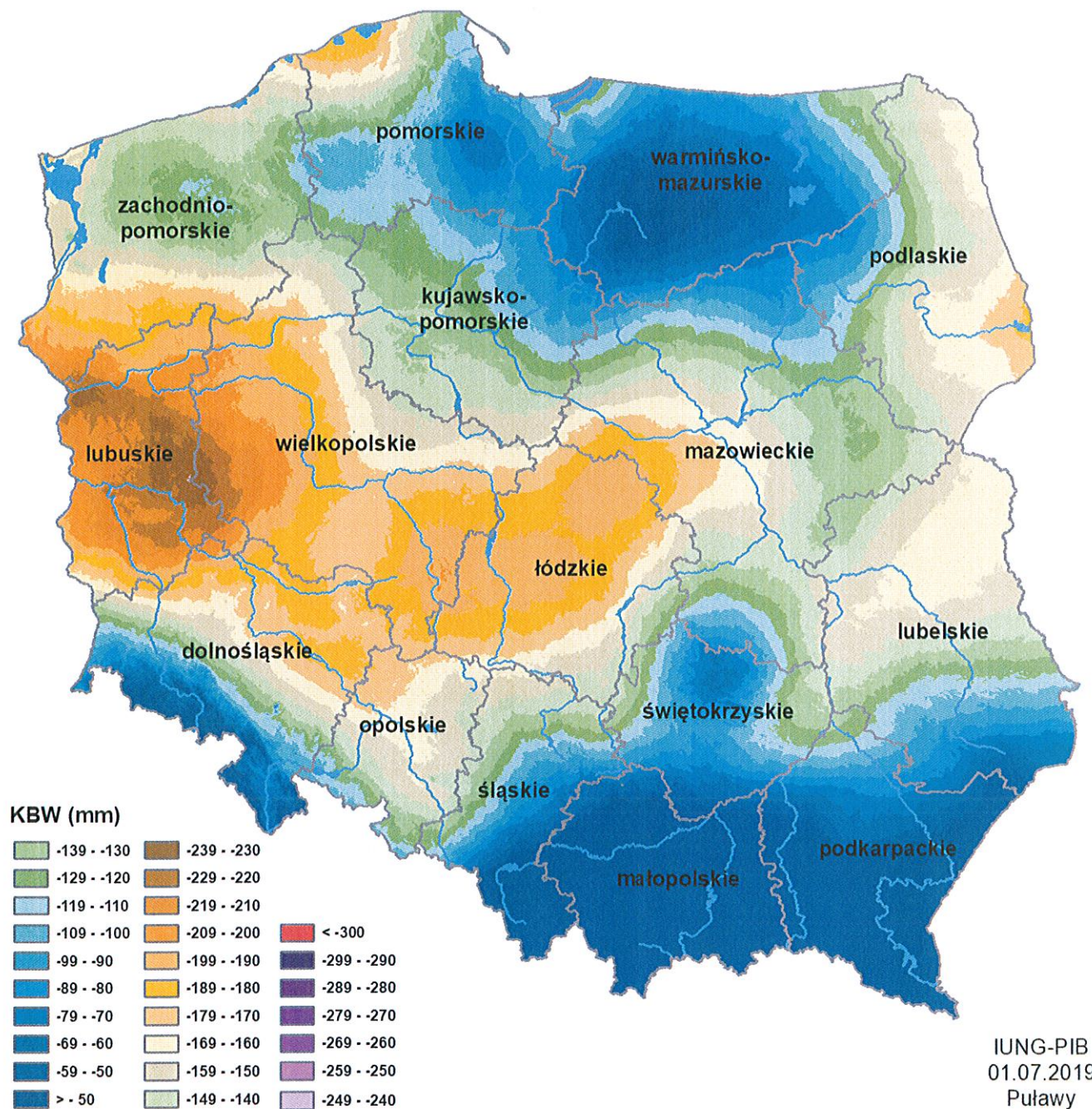
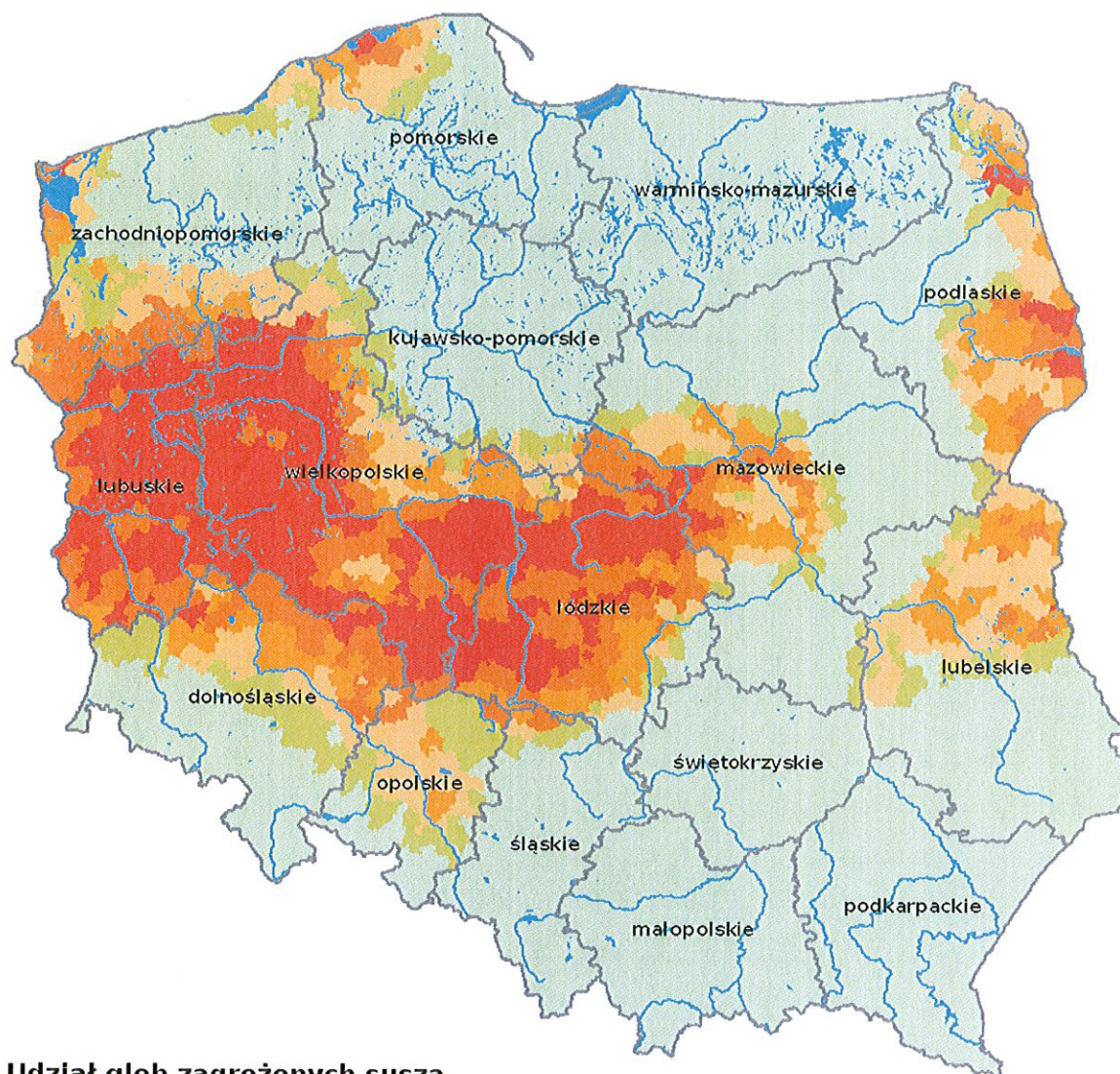


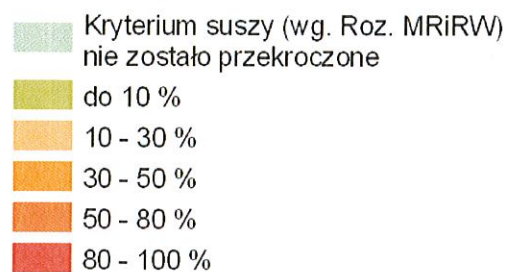
Klimatyczny Bilans Wodny
za okres od 1 maja do 30 czerwca 2019



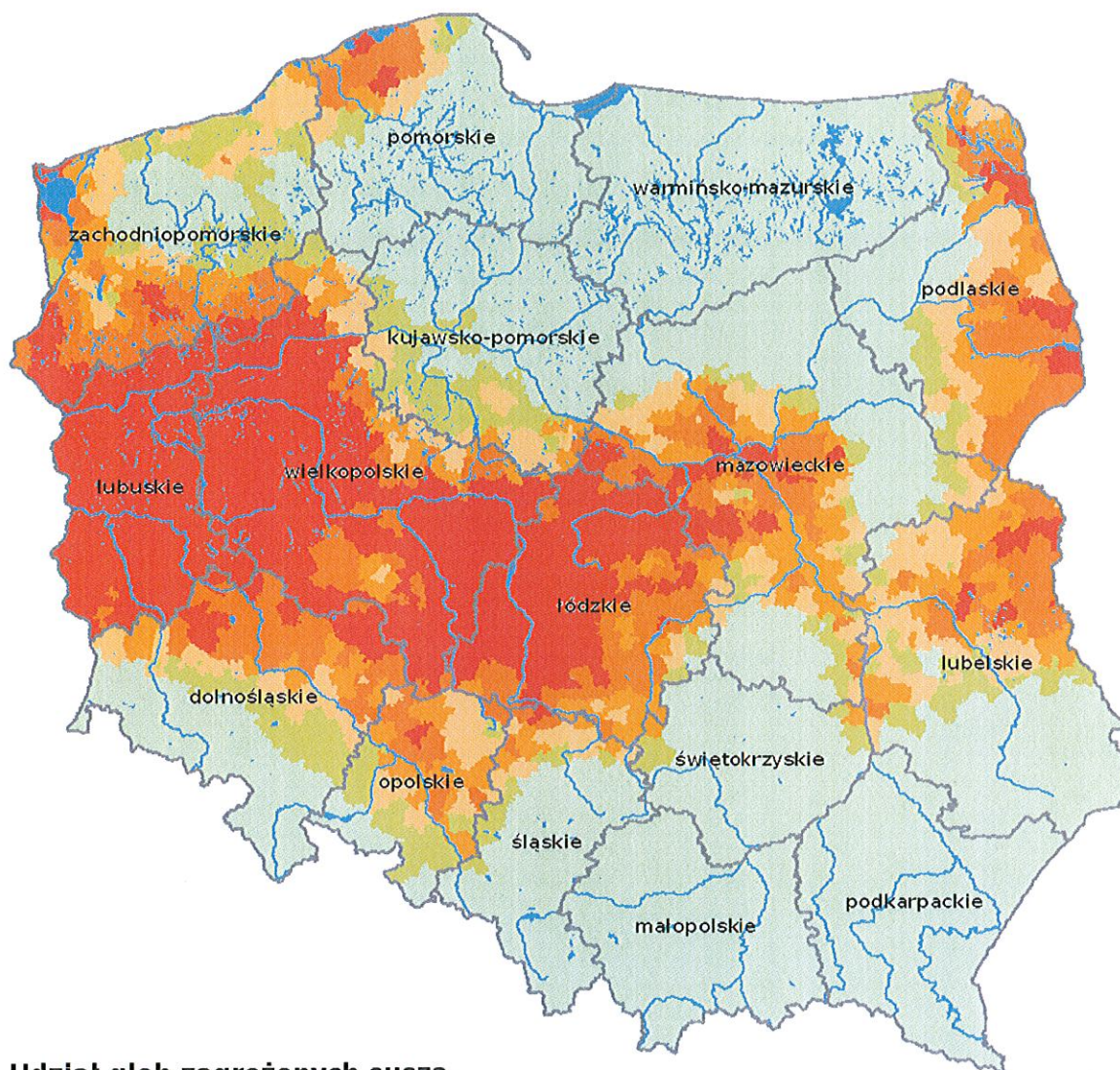
Obszary występowania zagrożenia suszą



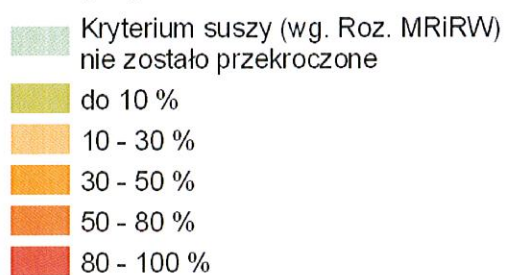
**Udział gleb zagrożonych suszą
w okresie od 1 maja do 30 czerwca dla:
zbóż ozimych**



Obszary występowania zagrożenia suszą



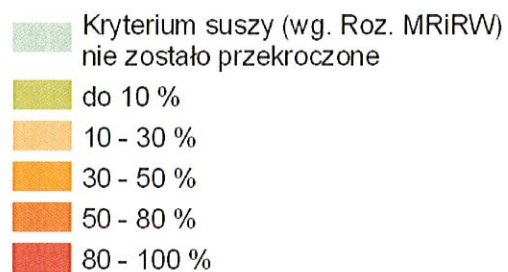
**Udział gleb zagrożonych suszą
w okresie od 1 maja do 30 czerwca dla:
zboż jarych**



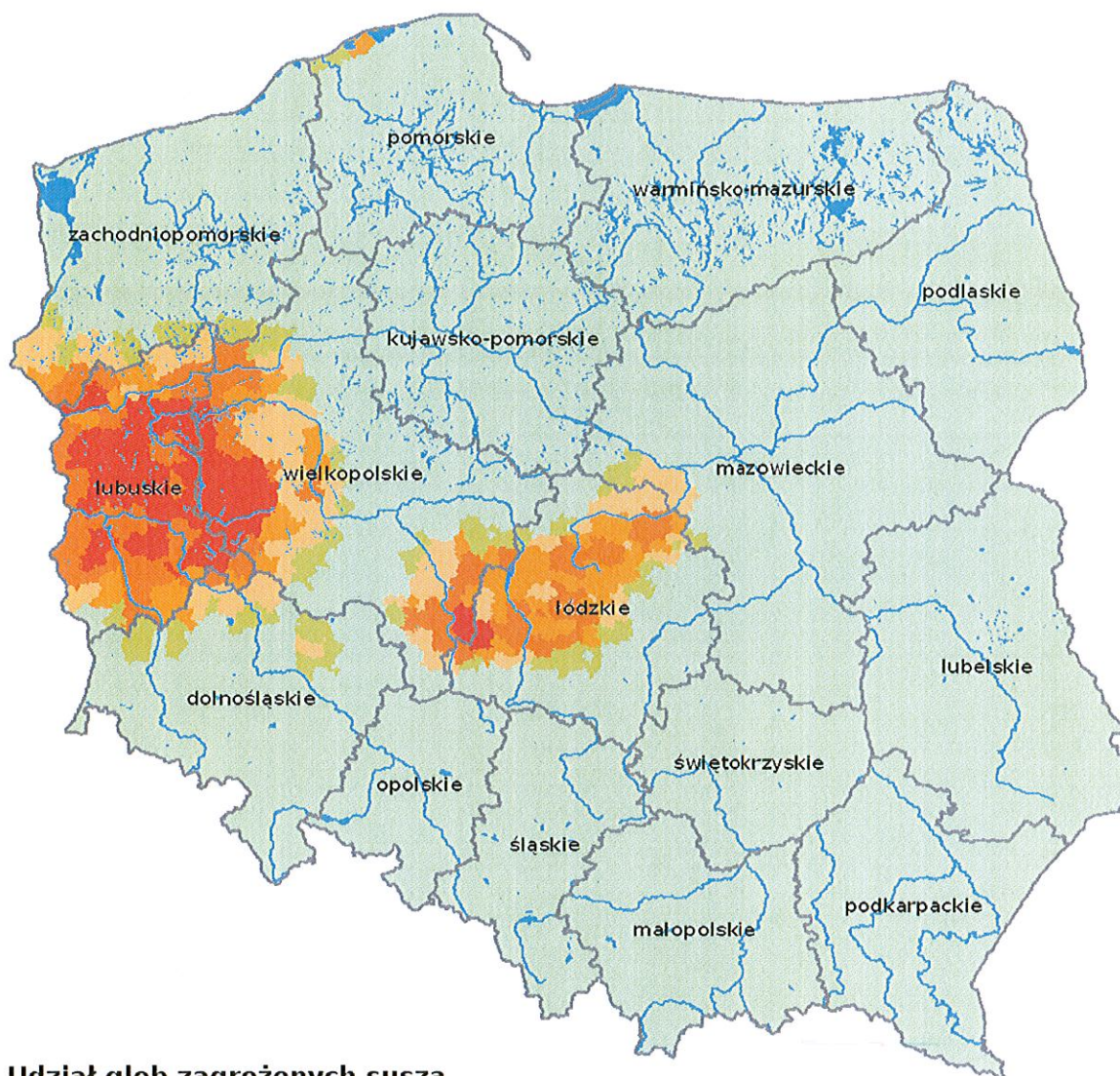
Obszary występowania zagrożenia suszą



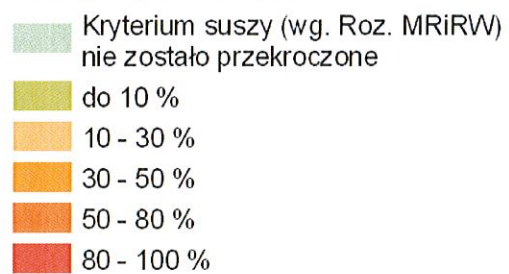
**Udział gleb zagrożonych suszą
w okresie od 1 maja do 30 czerwca dla:
ziemniaków**



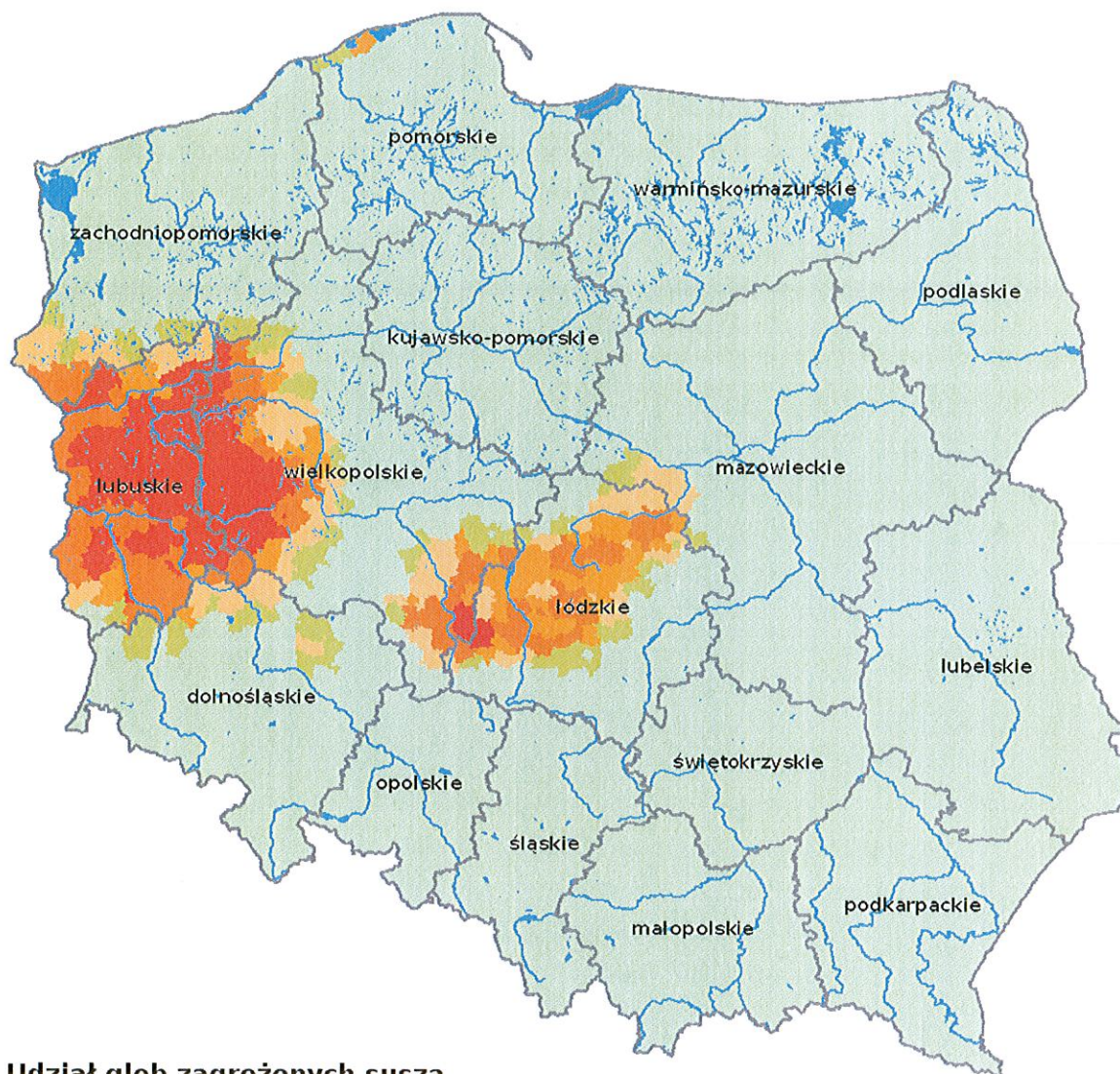
Obszary występowania zagrożenia suszą



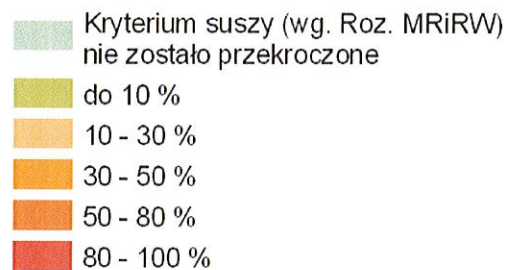
**Udział gleb zagrożonych suszą
w okresie od 1 maja do 30 czerwca dla:
warzyw gruntowych**



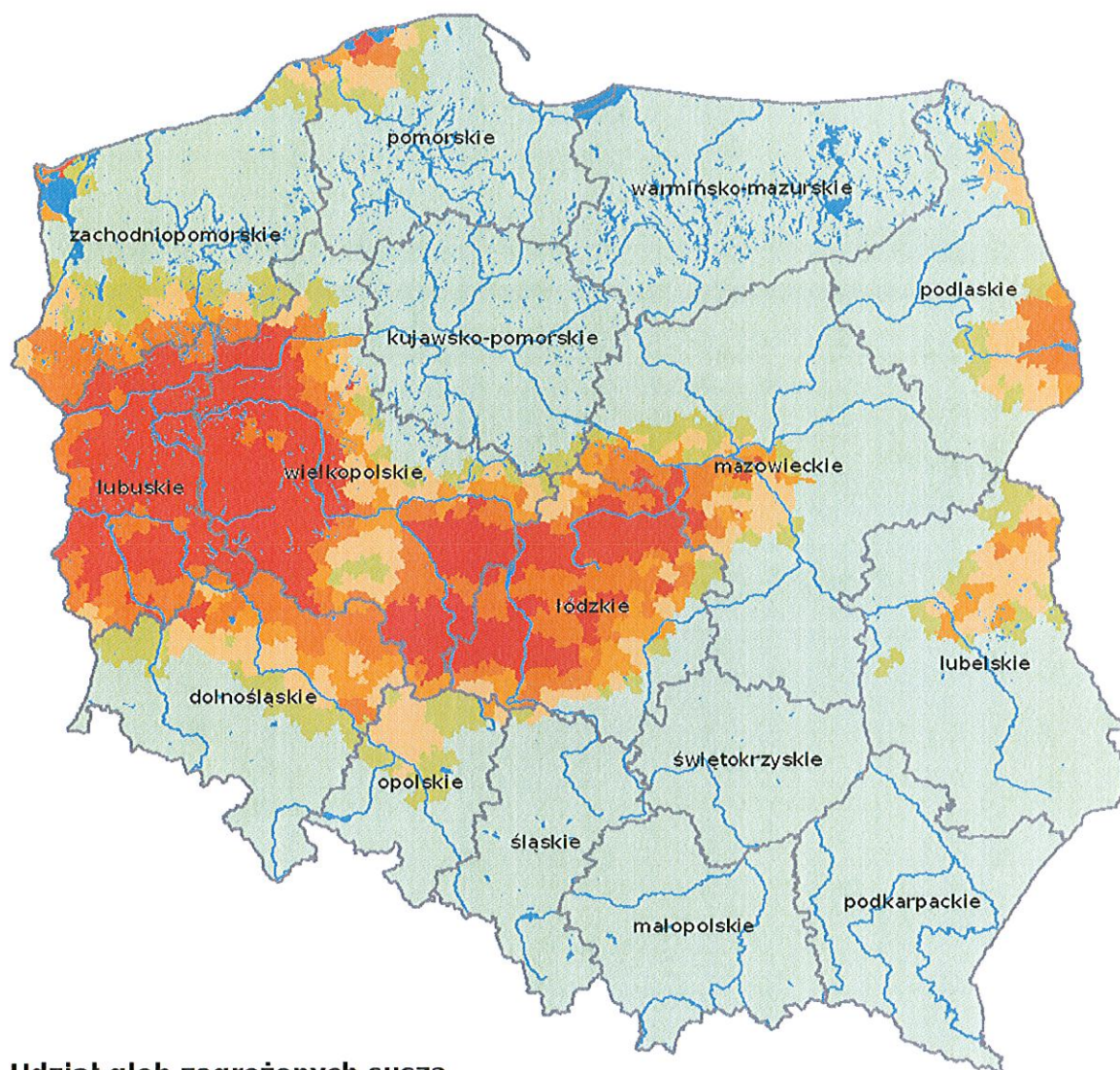
Obszary występowania zagrożenia suszą



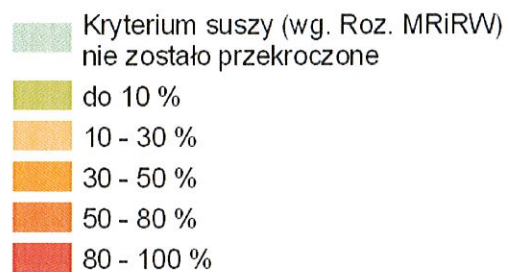
**Udział gleb zagrożonych suszą
w okresie od 1 maja do 30 czerwca dla:
tytoniu**



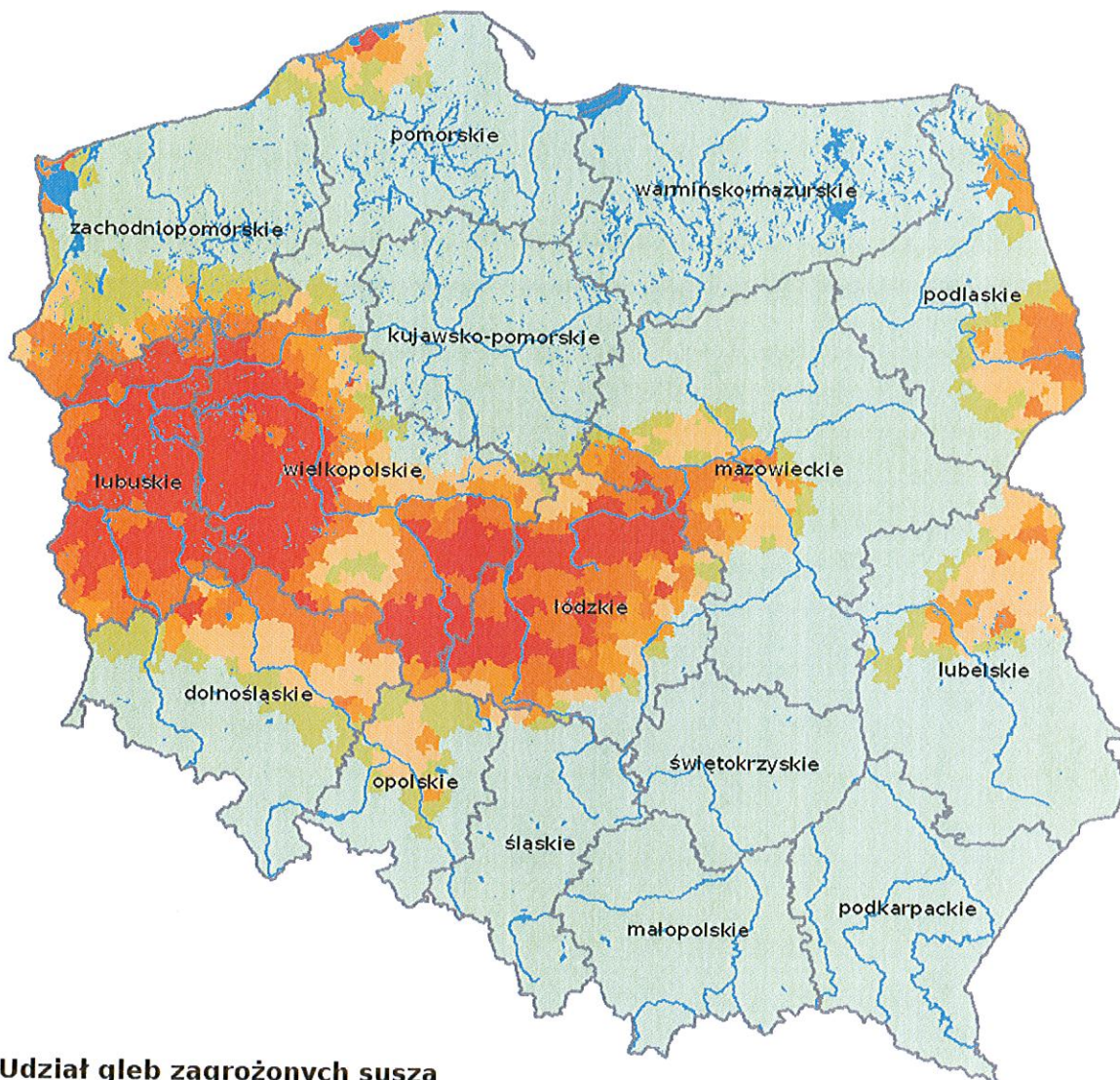
Obszary występowania zagrożenia suszą



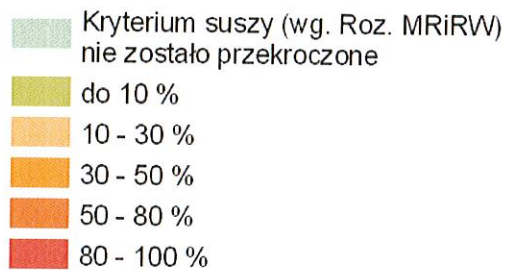
**Udział gleb zagrożonych suszą
w okresie od 1 maja do 30 czerwca dla:
truskawek**



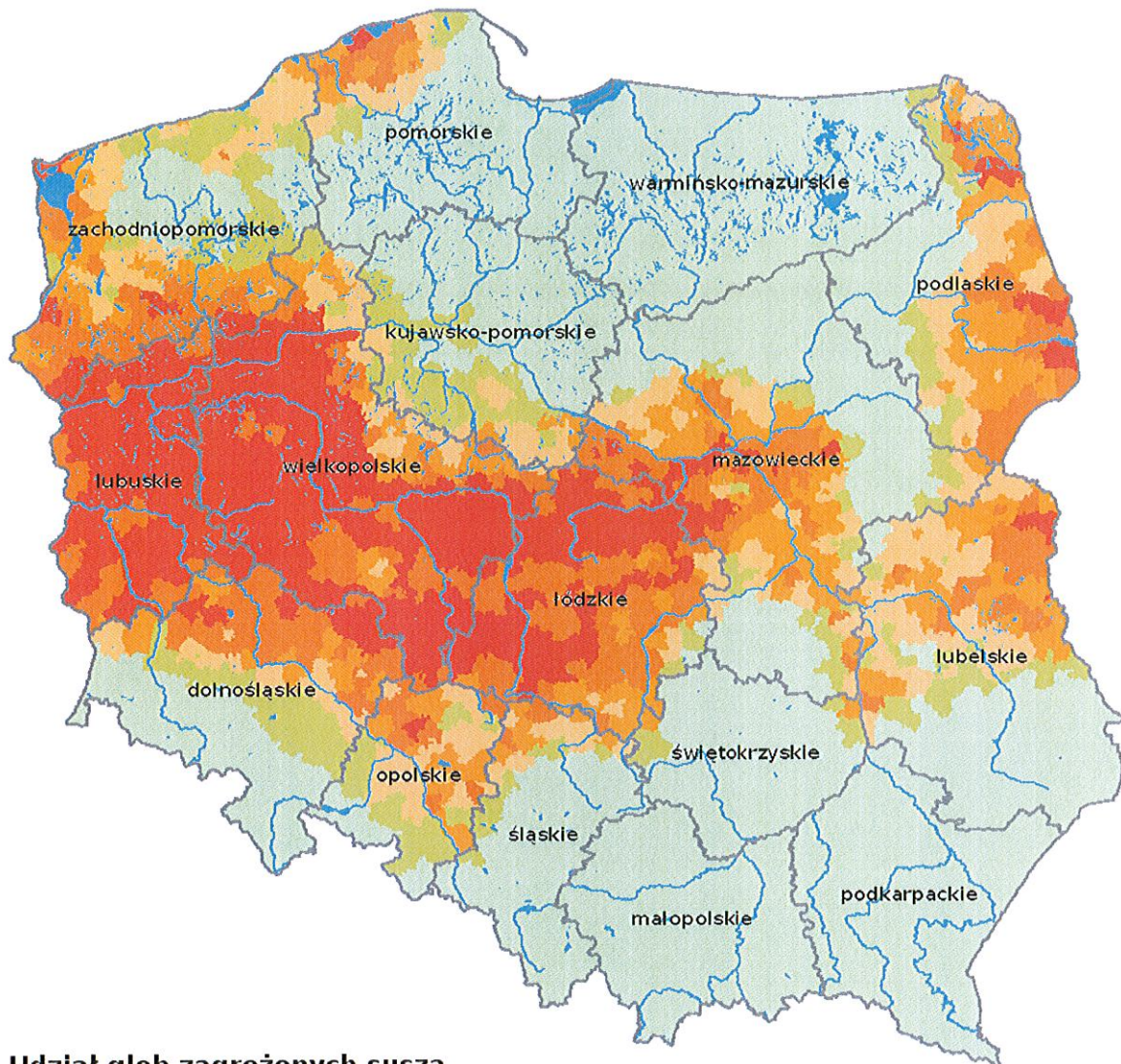
Obszary występowania zagrożenia suszą



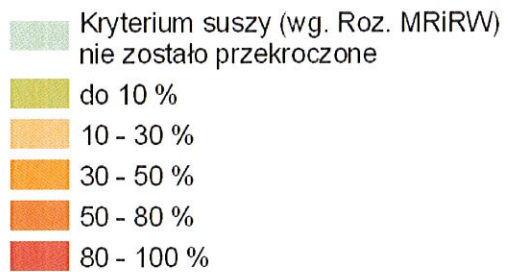
**Udział gleb zagrożonych suszą
w okresie od 1 maja do 30 czerwca dla:
roślin strączkowych**



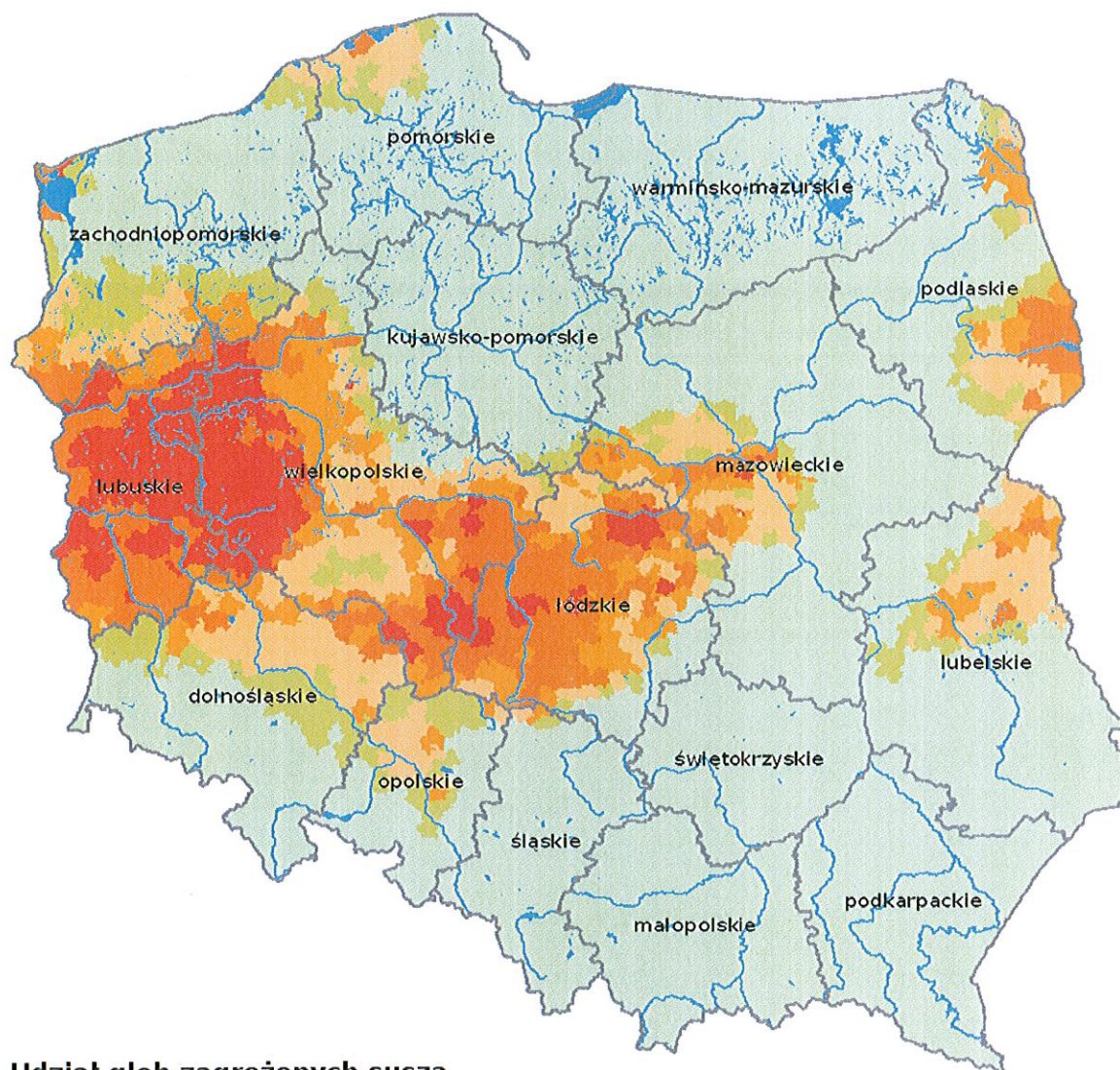
Obszary występowania zagrożenia suszą



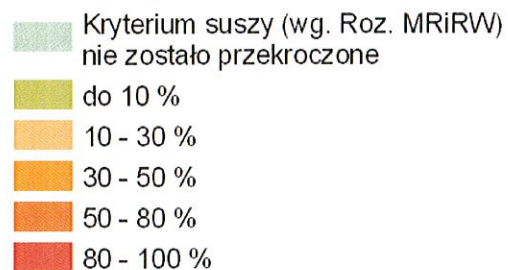
**Udział gleb zagrożonych suszą
w okresie od 1 maja do 30 czerwca dla:
rzepaku i rzepiku**



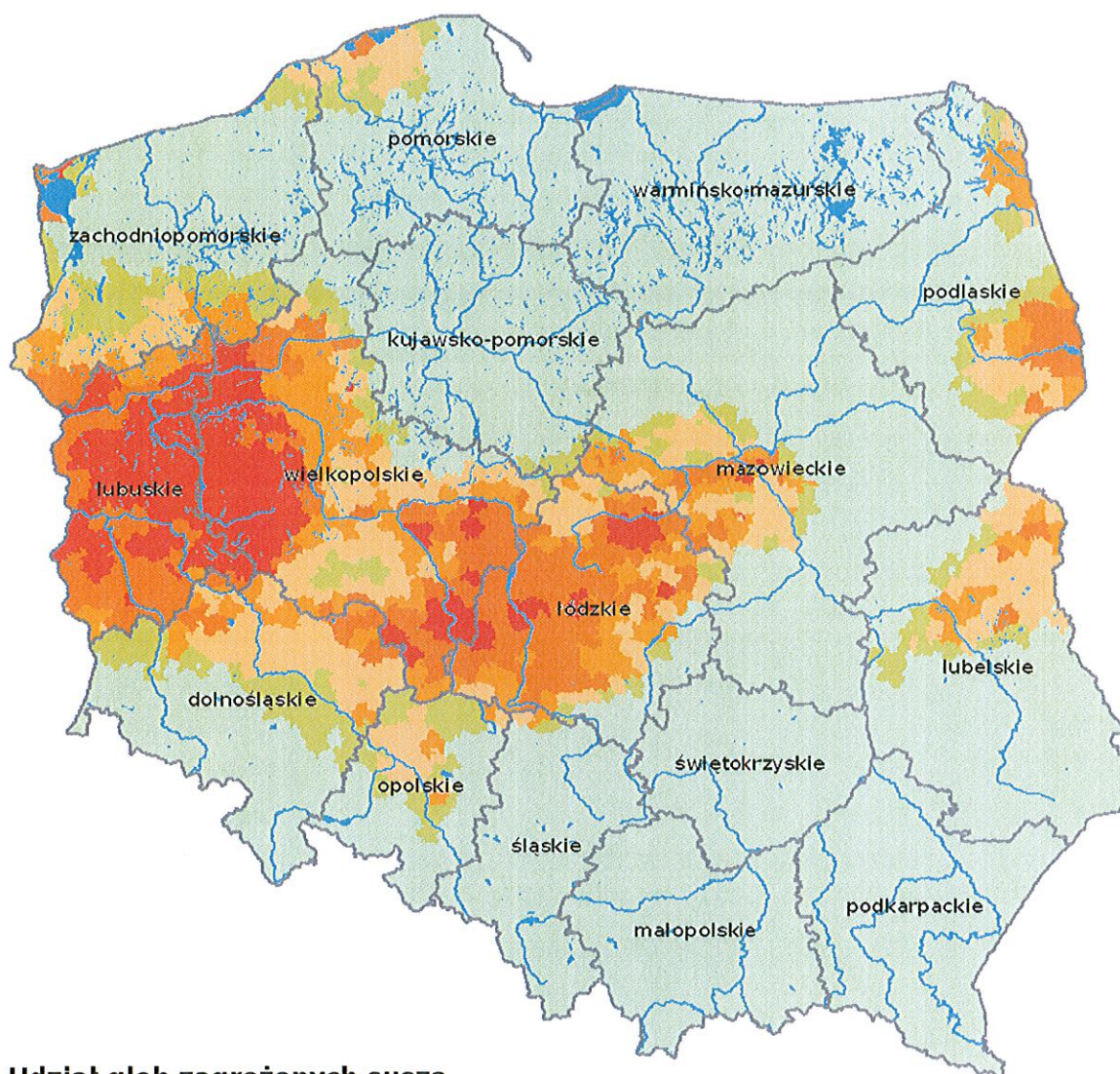
Obszary występowania zagrożenia suszą



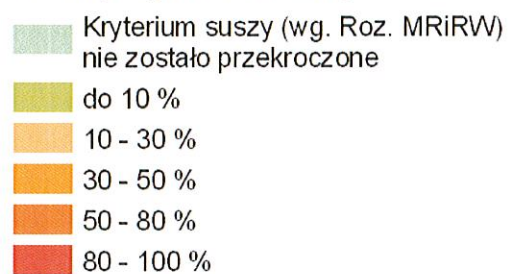
**Udział gleb zagrożonych suszą
w okresie od 1 maja do 30 czerwca dla:
kukurydzy na ziarno**



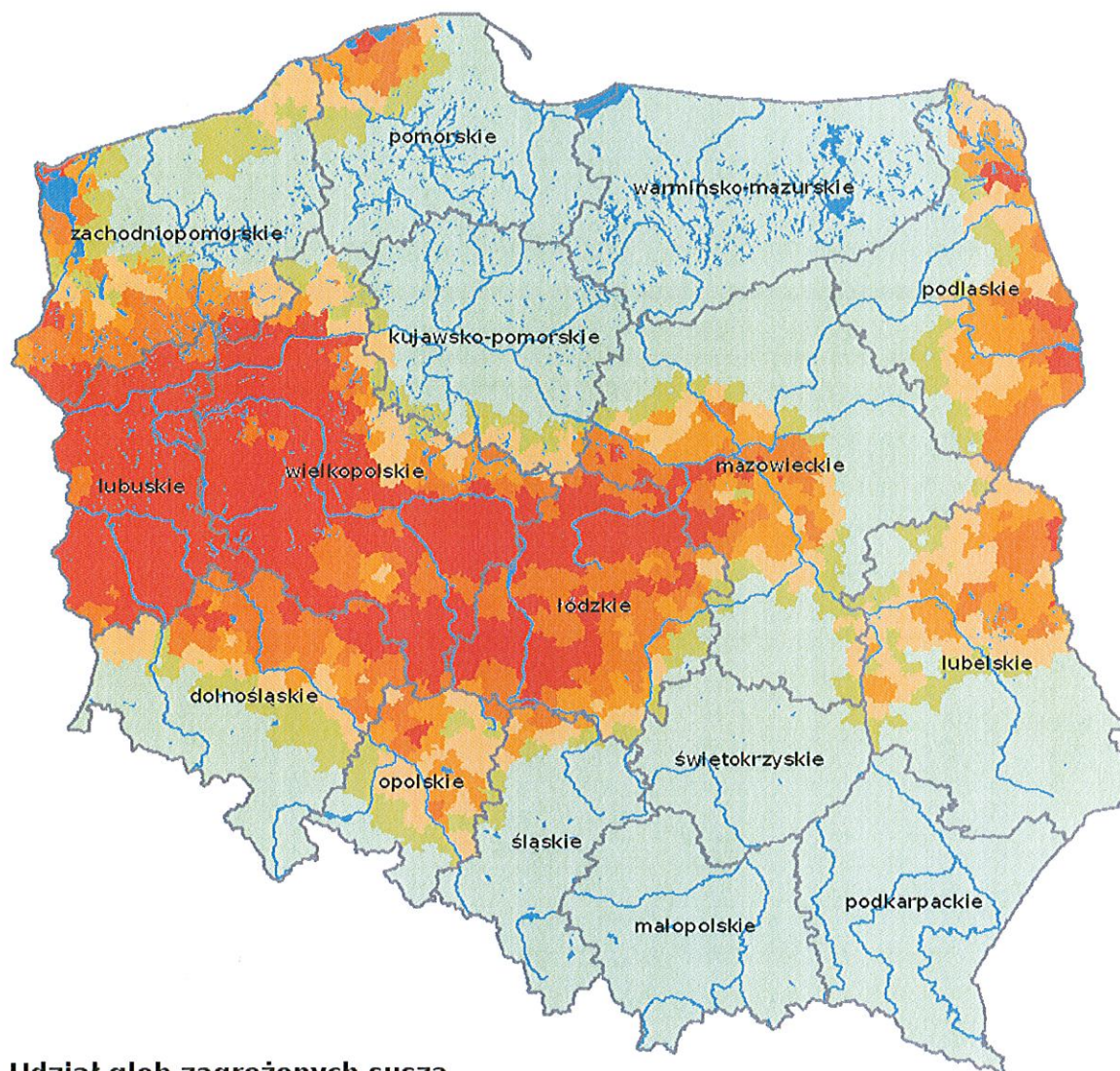
Obszary występowania zagrożenia suszą



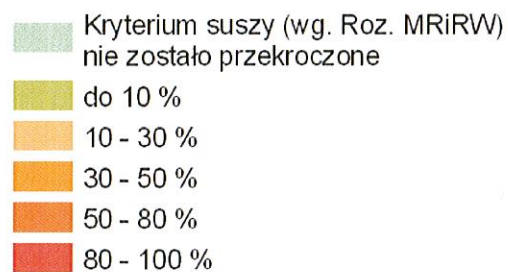
**Udział gleb zagrożonych suszą
w okresie od 1 maja do 30 czerwca dla:
kukurydzy na kiszonkę**



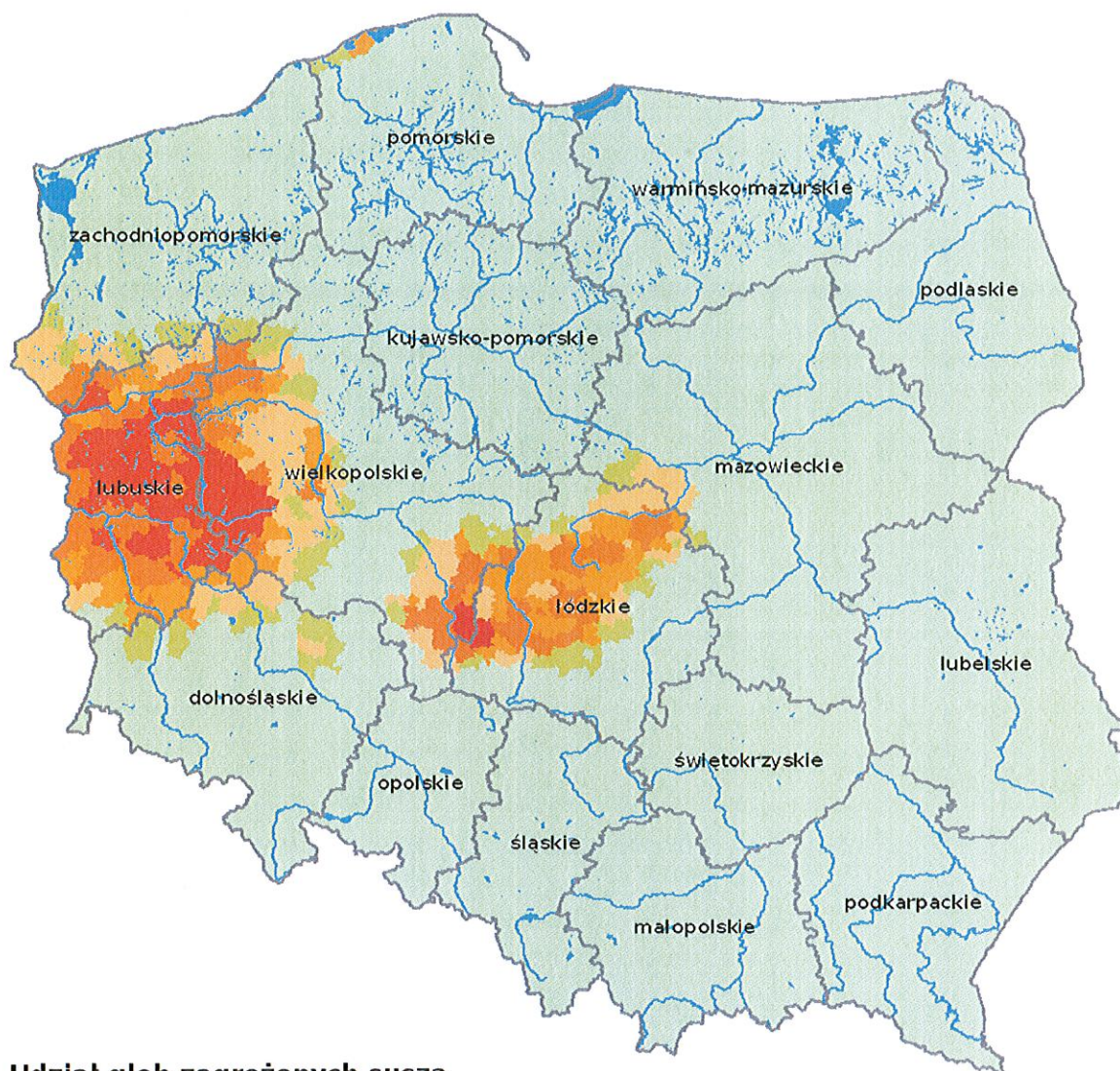
Obszary występowania zagrożenia suszą



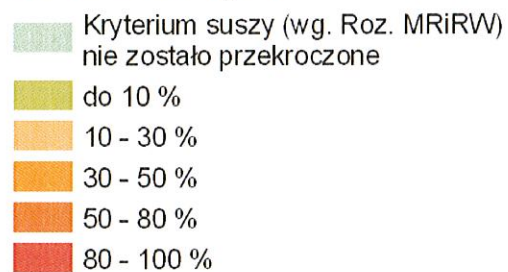
**Udział gleb zagrożonych suszą
w okresie od 1 maja do 30 czerwca dla:
krzewów owocowych**



Obszary występowania zagrożenia suszą



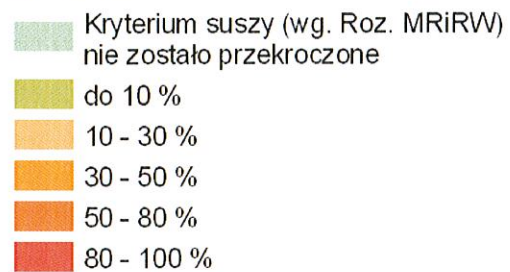
**Udział gleb zagrożonych suszą
w okresie od 1 maja do 30 czerwca dla:
drzew owocowych**



Obszary występowania zagrożenia suszą



**Udział gleb zagrożonych suszą
w okresie od 1 maja do 30 czerwca dla:
chmielu**



Obszary występowania zagrożenia suszą



**Udział gleb zagrożonych suszą
w okresie od 1 maja do 30 czerwca dla:
buraka cukrowego**

