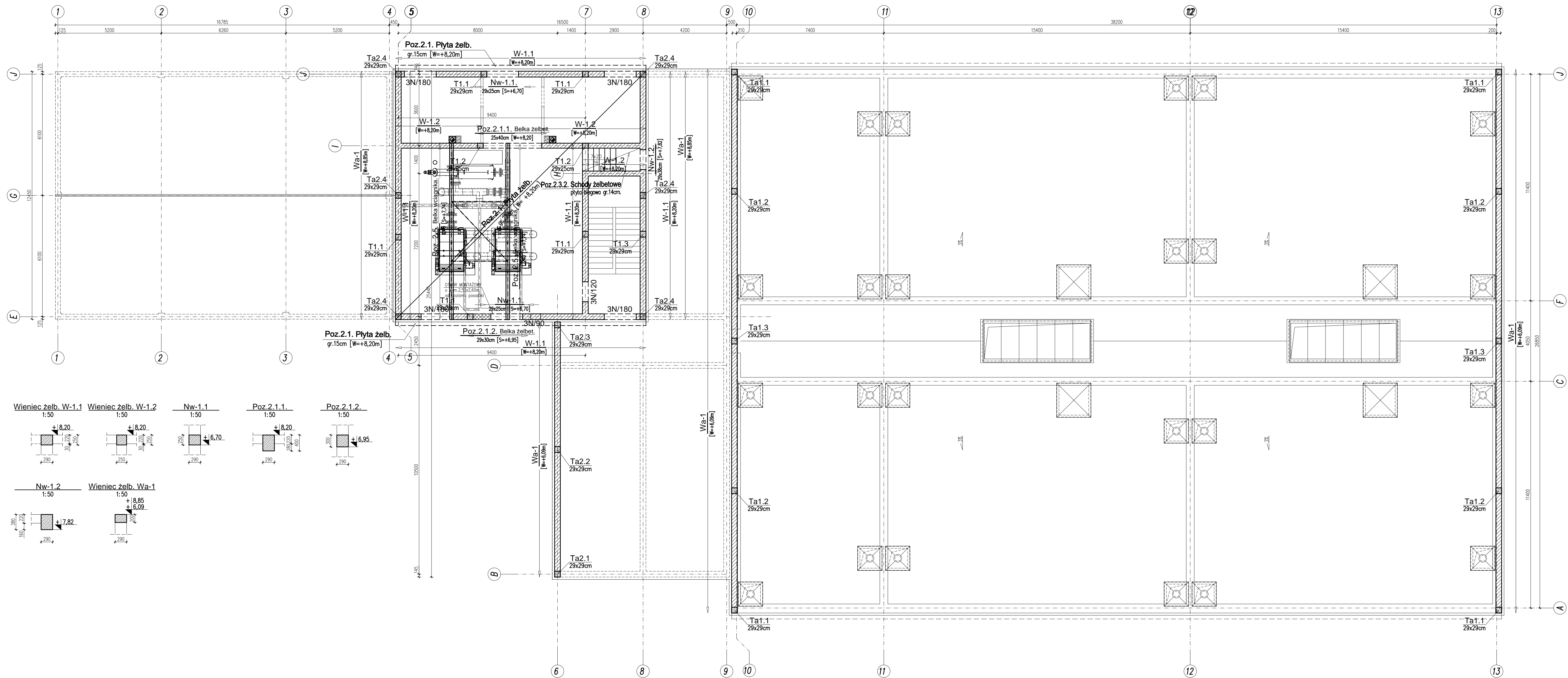





ELEMENTY KONSTRUKCYJNE PIĘTRA  
BUDYNEK OCZYSZCZALNI ŚCIEKÓW  
skala 1:100




1. W... – wieńce
2. T... – trzpienie żelbetowe
3. N... – nadproża prefab. L-19
4. NW... – nadproże wylwane
5. S... – stupy żelbetowe
6. Śc... – ściany żelbetowe

-  - elementy żelbetowe
-  - ściany nośne
-  - ściany wypełniające

**UWAGI:**

1. Wymiary podano w mm.
2. Rysunek rozpatrywać łącznie z projektem architektury oraz projektami branżowymi.
3. Instalacje oraz otwory w ścianie wg projektów branżowych.

±0,00 = 253,00 m.n.p.m.  
 Beton C25/30 (B30) W-8-budynek reaktorów  
 C20/25 (B25) cz. technologiczna budynku  
 i wiata składowania osadu  
 Stal: # - A-IIIN (RB500W)  
 Ø - A-0 (St0S-b)  
 Stal profilowa: S235JR

		<b>BIONOR Sp. z o.o.</b> ul. Ściegiennego 26, 25-114 Kielce tel./fax 41 348 33 03; 607 069 858 <a href="http://www.bionor.pl">www.bionor.pl</a> ; <a href="mailto:bionor@bionor.pl">bionor@bionor.pl</a>	
		Data: _____ Str. _____	
Obiekt: <b>OCZYSZCZALNIA ŚCIEKÓW w m. SEDZISZÓW gm. SEDZISZÓW, pow. JĘDRZEJÓW, woj. ŚWIĘTOKRZYSKIE</b>			
Zamierzenie budowlane: <b>BUDWA OCZYSZCZALNI ŚCIEKÓW W MIEJSOWOŚCI SEDZISZÓW</b>			
Branża: <b>KONSTRUKCJA</b>		Studium: <b>PROJEKT WYKONAWCZY</b>	
Nazwa rysunku: <b>ELEMENTY KONSTRUKCYJNE PIĘTRA BUDYNKU OCZYSZCZALNI ŚCIEKÓW</b>		Skala: <b>1:100</b>	Data: <b>06.2016</b> Nr rys.: <b>K-13</b>
Projektował: <b>mgr inż. Marcin Nosek</b>		Uprawnienia: <b>Upr.hd no. 5906/RI.01.0006.06 w zakresie konstrukcyjnym</b>	
Opracował: <b>mgr inż. Michał Majchrzyk</b>		Podpis: _____	
Sprawdził: <b>inż. Beżena Śnieżalska</b>		Uprawnienia: <b>Upr.hd no. K2-238/RI w zakresie konstrukcyjnym</b>	